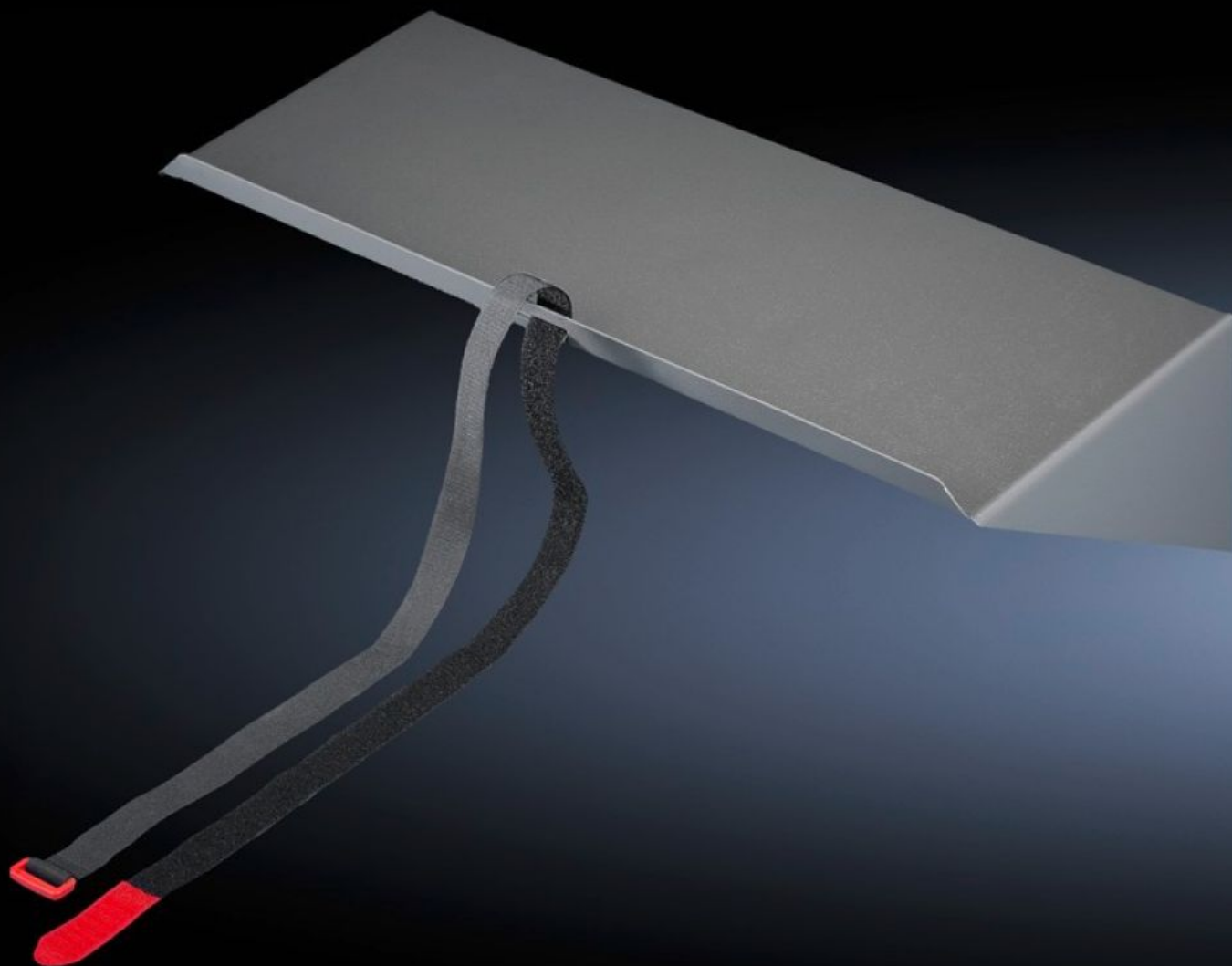
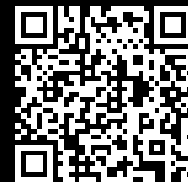


Rittal – The System.

Faster – better – everywhere.



IW 6902.950

底部

状态: 2026-5-23 (来源: rittal.com/cn-zh)

ENCLOSURES

POWER DISTRIBUTION

CLIMATE CONTROL

IT INFRASTRUCTURE

SOFTWARE & SERVICES

FRIEDHELM LOH GROUP



IW 6902.950 - 底部 用于管状门框

这是一种替代承板、节省场地的放置笔记本电脑的（最多 20 kg）选择。用于用螺钉固定在宽 600 mm 的机柜的管状门框上。

特征

型号	IW 6902.950
产品描述	这是一种替代承板、节省场地的放置笔记本电脑的（最多 20 kg）选择。用于用螺钉固定在宽 600 mm 的机柜的管状门框上。
材料	钢板
表面	喷漆
颜色	RAL 7015
供货范围	固定带 安装固定件 支撑条
尺寸	宽度: 445 mm 高度: 159 mm 深度: 230 mm
承载力	20 kg
说明	标配的安装横梁适用于 600 mm 门宽
包装单元	1 件
净重	4.548 kg
毛重	4.748 kg
本型号（含包装）PCF（出厂前）	16.4 kg CO2 eq (Cat B)
关于PCF类别说明	类别B：PCF数值（出厂前）基于产品重量，威图自声明

特征

税率号	94039910
ETIM 9	EC002620
ECLASS 8.0	27189261
产品描述	IW 基本 用于 tubular 门 门框
