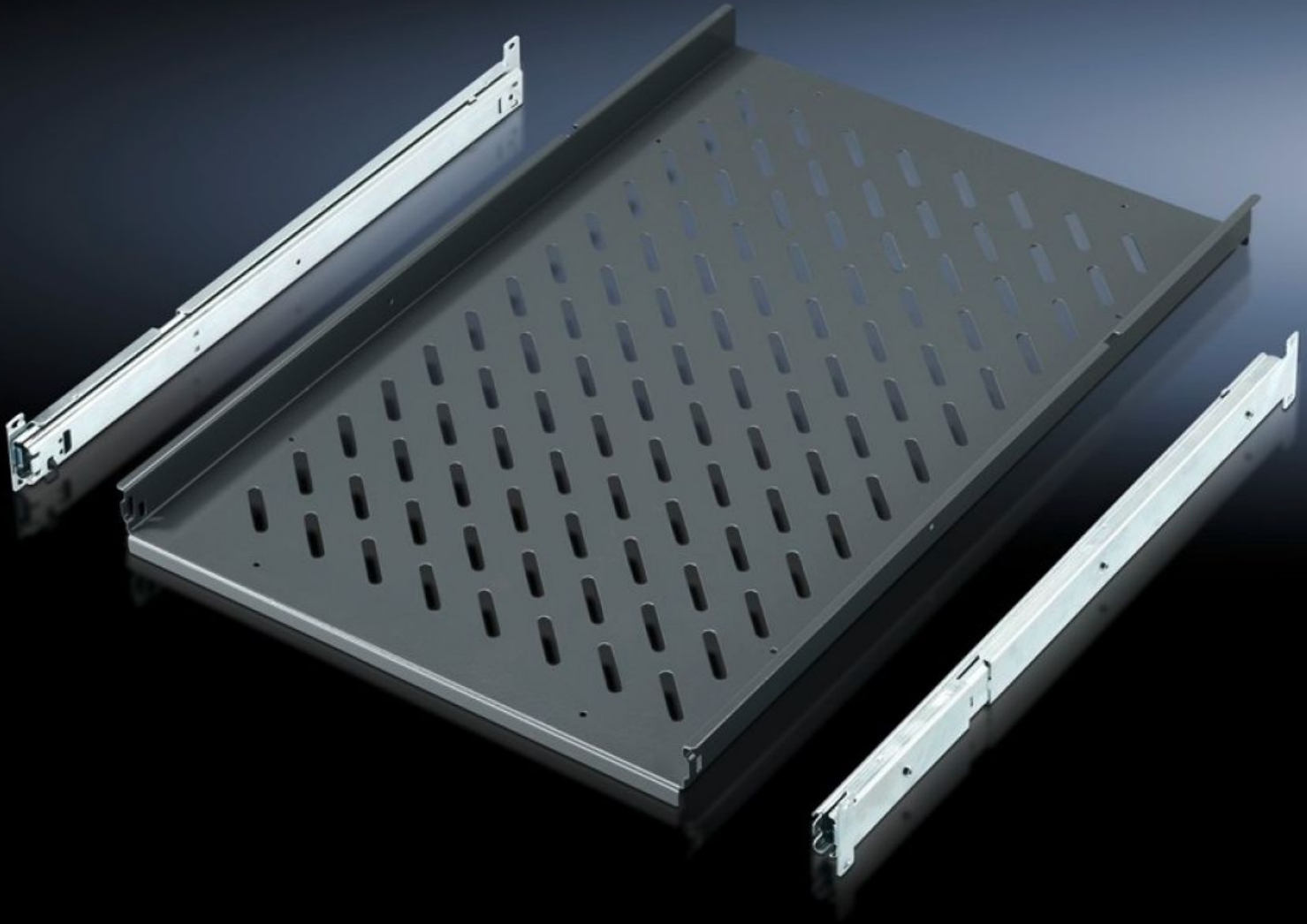


Rittal – The System.

Faster – better – everywhere.



IW 6902.960

承板，可抽出

状态: 2026-7-9 (来源: rittal.com/cn-zh)

ENCLOSURES

POWER DISTRIBUTION

CLIMATE CONTROL

IT INFRASTRUCTURE

SOFTWARE & SERVICES

FRIEDHELM LOH GROUP



IW 6902.960 - 承板，可抽出用于 TS、PC、IW

用于直接安装在垂直的 TS 机柜型材上，机柜宽度。

特征

型号	IW 6902.960
产品描述	用于直接安装在垂直的 TS 机柜型材上。
材料	钢板
颜色	RAL 7015
供货范围	包括 2 个滑动伸缩轨
承载力	30 kg 静态平面负荷
说明	用于不带安装板的机柜
关于订货编号的说明	也可安装在深度为 800 mm、基于 TS 的机柜中（后面的固定件可拉出）。
安置面积	宽度: 465 mm 深度: 545 mm
适用于	箱体类型: TS PC IW 宽度: = 600 mm 深度: = 600 mm = 800 mm
包装单元	1 件
净重	6.854 kg
毛重	7.215 kg
本型号（含包装）PCF（出厂前）	29.7 kg CO2 eq (Cat B)

特征

关于PCF类别说明	类别B: PCF数值 (出厂前) 基于产品重量, 威图自声明
税率号	94039910
ETIM 9	EC002620
ECLASS 8.0	27189261
产品描述	IW 设备底板, 可抽拉, 用于 TS、PC、IW 机柜, 适用于机柜深度 600 mm
