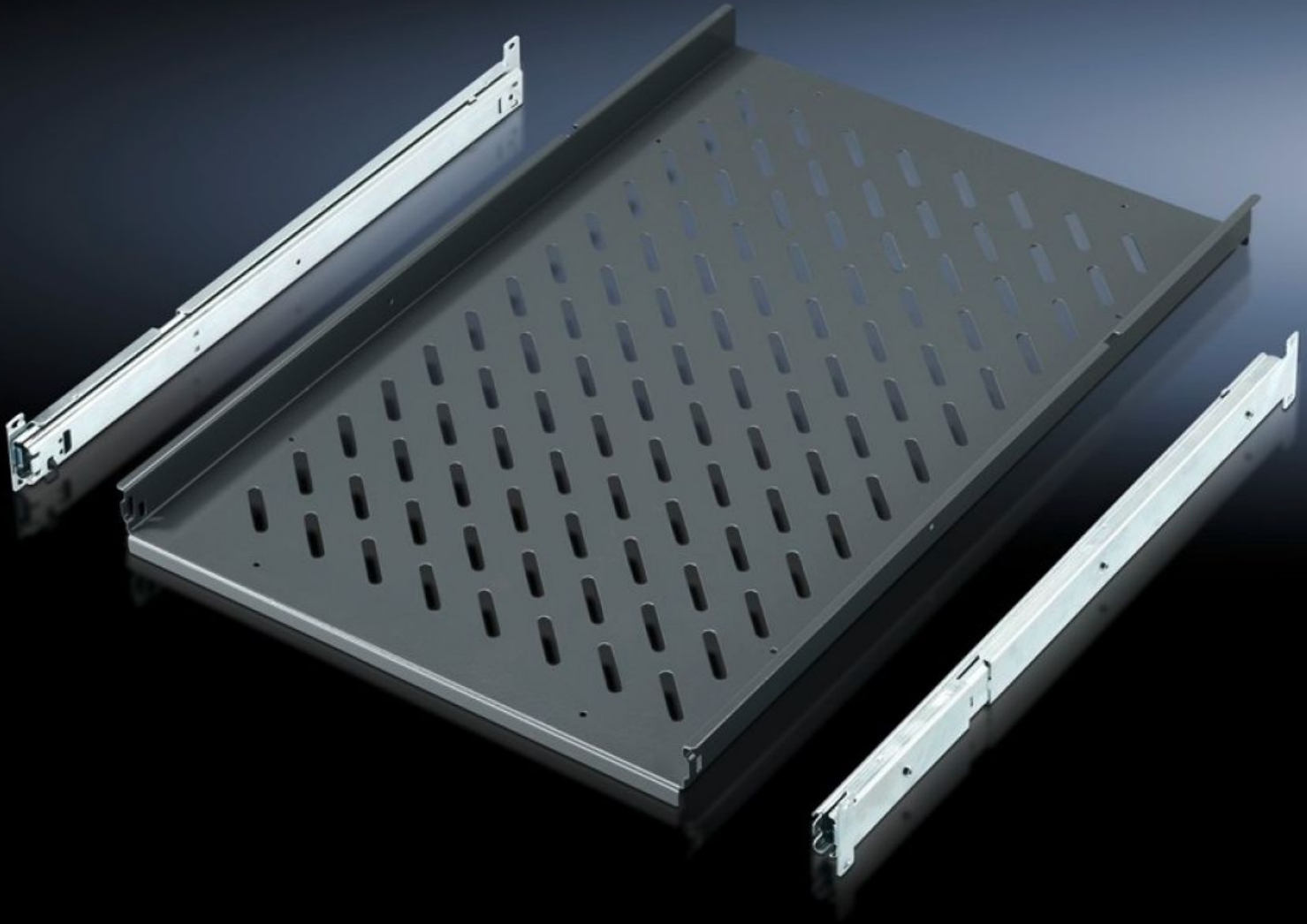


Rittal – The System.

Faster – better – everywhere.



IW 6902.980

承板，可抽出

状态: 2026-5-21 (来源: rittal.com/cn-zh)

ENCLOSURES

POWER DISTRIBUTION

CLIMATE CONTROL

IT INFRASTRUCTURE

SOFTWARE & SERVICES

FRIEDHELM LOH GROUP



IW 6902.980 - 承板，可抽出用于 TS、PC、IW

用于直接安装在垂直的 TS 机柜型材上，机柜宽度。

特征

型号	IW 6902.980
产品描述	用于直接安装在垂直的 TS 机柜型材上。
材料	钢板
颜色	RAL 7015
供货范围	包括 2 个滑动伸缩轨
承载力	30 kg 静态平面负荷
说明	用于不带安装板的机柜
安置面积	宽度: 465 mm 深度: 745 mm
适用于	箱体类型: TS PC IW 宽度: = 600 mm 深度: = 800 mm
包装单元	1 件
净重	8.393 kg
毛重	8.835 kg
本型号 (含包装) PCF (出厂前)	34.7 kg CO2 eq (Cat B)
关于PCF类别说明	类别B: PCF数值 (出厂前) 基于产品重量, 威图自声明
税率号	94039910

特征

ETIM 9	EC002620
--------	----------

ECLASS 8.0	27189261
------------	----------

产品描述	IW 滑行架
------	--------