



DK 7050.035 安装系统，2 U

状态: 2026-5-22 (来源: rittal.com/cn-zh)

ENCLOSURES

POWER DISTRIBUTION

CLIMATE CONTROL

IT INFRASTRUCTURE

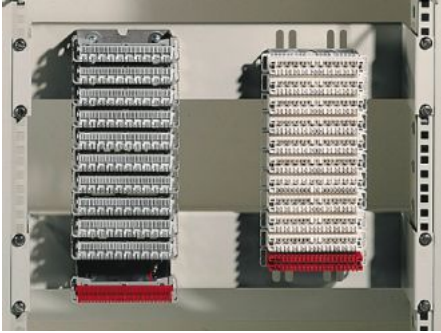
SOFTWARE & SERVICES

FRIEDHELM LOH GROUP



DK 7050.035 - 安装系统，2 U 用于 LSA 安装套件

用于 LSA 安装套件，可以在 482.6 mm (19") 安装平面中容纳 LSA 安装槽/通用型安装角。



特征

型号	DK 7050.035
产品描述	用于在 482.6 mm (19") 安装层面内安装 LSA 支承系统。
材料	钢板
表面	喷漆
颜色	RAL 7035
供货范围	包括固定件
尺寸	深度: 98.5 mm
包装单元	2 件
净重	1.204 kg
毛重	1.38 kg
本型号 (含包装) PCF (出厂前)	5.2 kg CO2 eq (Cat B)
关于PCF类别说明	类别B: PCF数值 (出厂前) 基于产品重量, 威图自声明
税率号	83024900
ETIM 9	EC002620

特征

ECLASS 8.0

27189261

产品描述

DK7050 19 LSA安装