

# Rittal – The System.

Faster – better – everywhere.



## DK 7119.250

## 承板 2 U，固定安装

状态: 2026-2-7 (来源: [rittal.com/cn-zh](http://rittal.com/cn-zh))

ENCLOSURES

POWER DISTRIBUTION

CLIMATE CONTROL

IT INFRASTRUCTURE

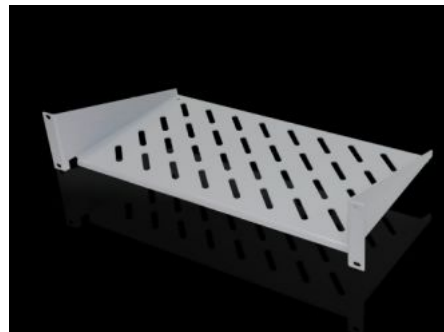
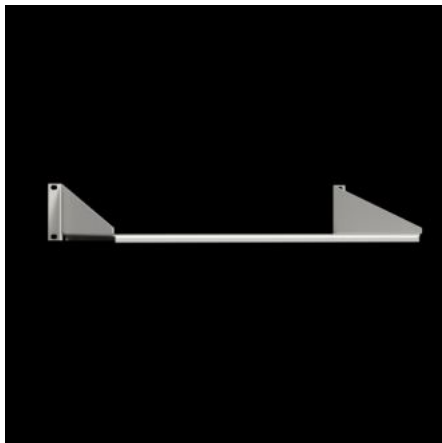
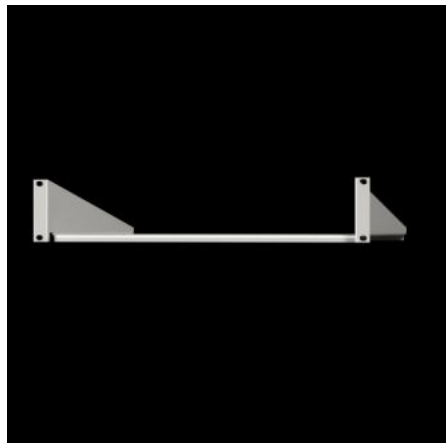
SOFTWARE & SERVICES

FRIEDHELM LOH GROUP



# DK 7119.250 - 承板 2 U，固定安装

承板 2 U，固定安装，用于在 19" 系统孔上固定。承载力：25 kg。



## 特征

型号	DK 7119.250
型式	英制
产品描述	用于安装在一个 19" 固定平面上。
材料	钢板
表面	喷漆
颜色	RAL 7035
承载力	25 kg 静态平面负荷
说明	不能与伸缩轨结合使用。
尺寸	宽度: 482.6 mm 深度: 250 mm
包装单元	1 件
净重	1.92
毛重	2.28

# 特征

本型号（含包装） PCF（出厂前）	9 kg CO2 eq (Cat B)
关于PCF类别说明	类别B： PCF数值（出厂前） 基于产品重量，威图自声明
税率号	94039910
EAN	4028177187207
ETIM 9	EC002620
ECLASS 8.0	27189261