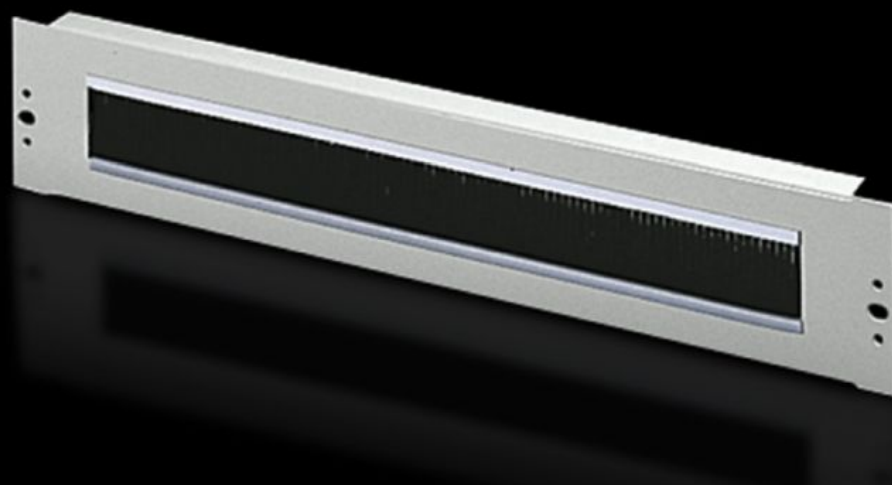


Rittal – The System.

Faster – better – everywhere.



DK 7140.535

电缆引入操作板带刷条

状态: 2026-6-27 (来源: rittal.com/cn-zh)

ENCLOSURES

POWER DISTRIBUTION

CLIMATE CONTROL

IT INFRASTRUCTURE

SOFTWARE & SERVICES

FRIEDHELM LOH GROUP



DK 7140.535 - 电缆引入操作板带刷条 482.6 mm (19")

带 390 x 20 mm 开口 (1U)，带刷条组件。

特征

| | |
|--------|--|
| 型号 | DK 7140.535 |
| 产品描述 | 为了轻松且简单地在两个区域之间进行电缆布线，两个区域之间通过英寸级别的安装平面互相隔开，例如：19" 安装平面中间的前后侧区域中间。 |
| 使用范围 | 用于将至符合 1 U，482.6 mm (19") 安装标准的安装区域的同步电缆穿孔封住 |
| 材料 | 钢板 刷条：塑料，符合 UL 94-HB |
| 表面 | 喷漆 |
| 颜色 | RAL 7035 RAL 7035 |
| 安装开口截面 | 宽度:390 mm 高度:20 mm |
| 尺寸 | 宽度: 482.6 mm |
| 高度单位 | 1 U |
| 包装单元 | 1 件 |
| 净重 | 0.43 kg |
| 毛重 | 0.475 kg |
| 税率号 | 73269098 |
| ETIM 9 | EC000322 |

特征

ECLASS 8.0

27400604

产品描述

DK Cable entry panel, 1 U, 482.6 mm (19"), WxH: 390x20 mm,
With brush strip