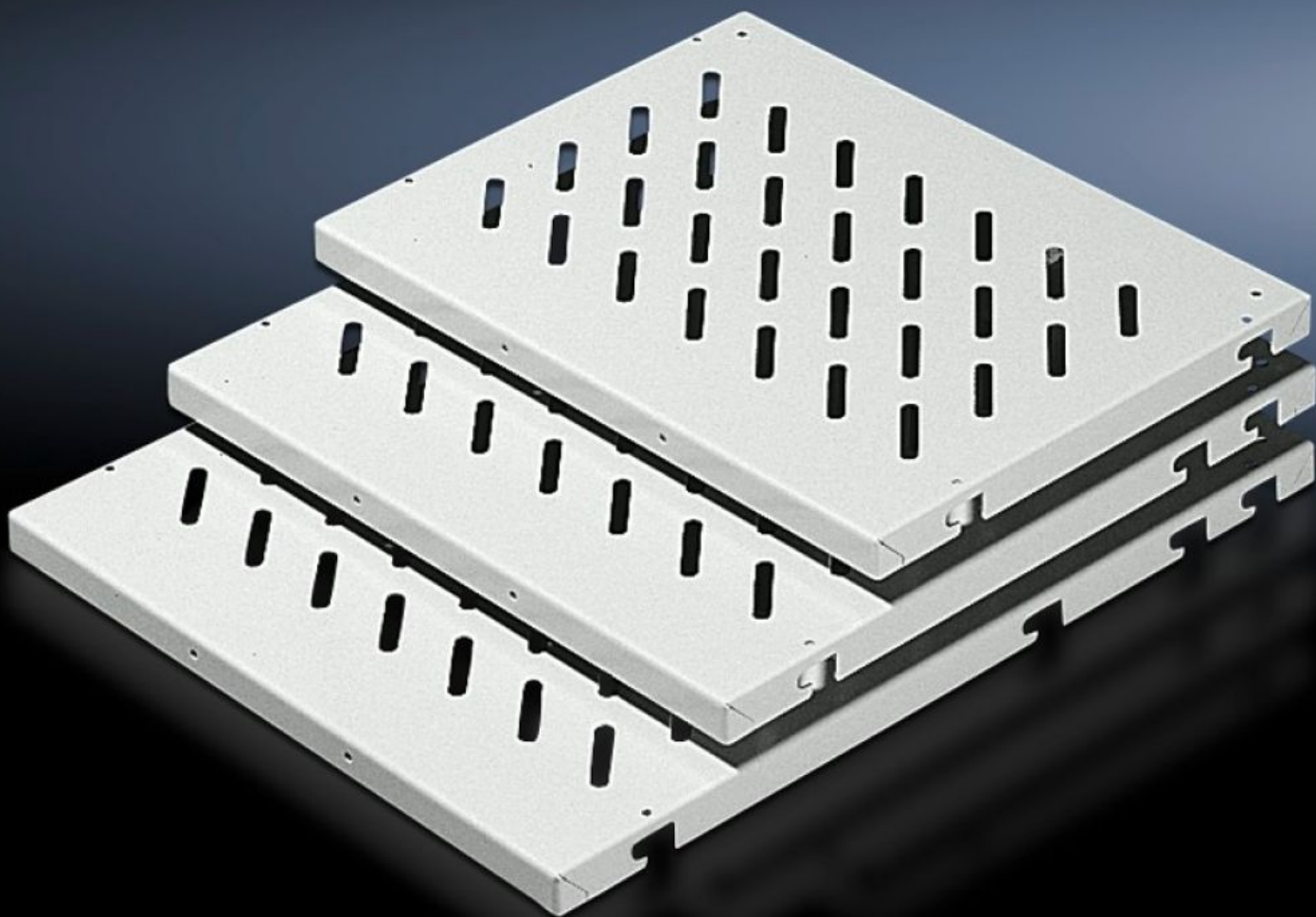


Rittal – The System.

Faster – better – everywhere.



DK 7143.035

承板，19" 扩装

状态: 2025-12-8 (来源: rittal.com/cn-zh)

ENCLOSURES

POWER DISTRIBUTION

CLIMATE CONTROL

IT INFRASTRUCTURE

SOFTWARE & SERVICES

FRIEDHELM LOH GROUP



DK 7143.035 - 承板，19" 扩装 前后配有L型安装角轨的操作箱体

提供多个悬挂点，因此英制平面的平面间距可以变化，可以利用伸缩轨扩展为完全拉出的样式，可承重：50 kg。

特征

型号	DK 7143.035
产品描述	承板根据其深度提供多个悬置定位点，这样英制平面的平面间距可在一定极限范围内变化。每一个采用这种方法固定的承板可用滑动伸缩轨在整个拉伸部分进行扩展。在此，滑动伸缩轨将取代间隔螺栓用螺钉进行固定。
使用范围	用于在两个 19" 固定平面上安装 用于加装 TS
材料	钢板
颜色	RAL 7035
供货范围	包括固定件
Distance between mounting levels	298 mm
承载力	50 kg 单位面积承重负荷
说明	用于TS：如果 L 型安装角轨用在基本型网络机柜 TS 中，则需要适配器 7827.300 用于TS 19" 系统孔：用深度可调的安装套件 7063.850 可以直接在 19" 系统孔上 L 型安装角轨之间进行灵活安装
尺寸	宽度: 409 mm 深度: 300 mm

特征

包装单元	1 件
净重	1.74
毛重	1.94
税率号	94039910
EAN	4028177165687
ETIM 9	EC002620
ECLASS 8.0	27189261