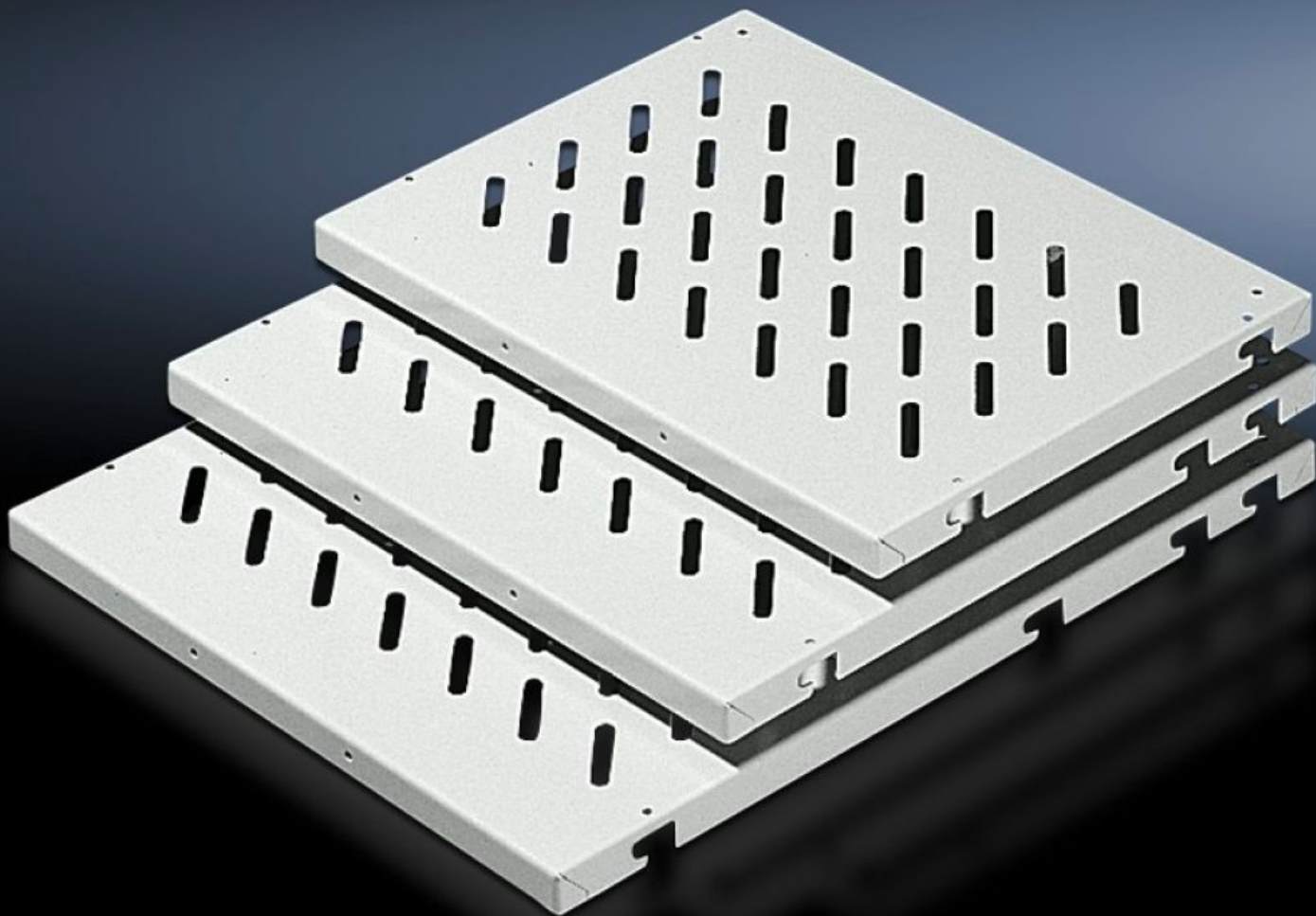


Rittal – The System.

Faster – better – everywhere.



DK 7186.735

承板用于框架固定

状态: 2026-4-4 (来源: rittal.com/cn-zh)

ENCLOSURES

POWER DISTRIBUTION

CLIMATE CONTROL

IT INFRASTRUCTURE

SOFTWARE & SERVICES

FRIEDHELM LOH GROUP



DK 7186.735 - 承板用于框架固定 用于宽度为 600 mm、800 mm 的机柜

用于安装在无 482.6 mm (19") 安装件的机柜中。

特征

型号	DK 7186.735
型式	开孔型
产品描述	用于固定框架，用于安装在无 482.6 mm (19 寸) 安装件的机柜中。
您的获益	机柜深度中的固定螺栓或固定安装轨可安装在分布间隔为 25 mm 的安装孔阵列上 已备有手柄安装孔
使用范围	用在无 482.6 mm (19") 安装框架的机柜中安装
材料	钢板
表面	喷漆
颜色	RAL 7035
供货范围	带孔承板 4 颗固定螺栓
安装可能性	固定内嵌：设备底板，50 kg，装配机座上配备固定螺栓 固定内嵌：设备底板，100 kg，装配机座上配备固定安装轨 可调整深度：设备底板的装配机座上配备滑动伸缩轨
承载力	50 kg 单位面积承重负荷
安装操作说明	针对内安装平面需要两个额外的系统组件架
说明	最大承板深度 = 机柜深度 - 100 mm

特征

尺寸	宽度: 671 mm 高度: 29 mm 深度: 700 mm
适用于	箱体类型: VX VX IT TS IT 宽度: 800 mm
包装单元	1 件
净重	5.218 kg
毛重	5.94 kg
本型号 (含包装) PCF (出厂前)	20.9 kg CO2 eq (Cat B)
关于PCF类别说明	类别B: PCF数值 (出厂前) 基于产品重量, 威图自声明
税率号	94039910
ETIM 9	EC002620
ECLASS 8.0	27189261
产品描述	DK 承板, 宽高深: 671x29x700 mm, 50 kg, 带孔, 用于机柜宽度: 800 mm, RAL 7035