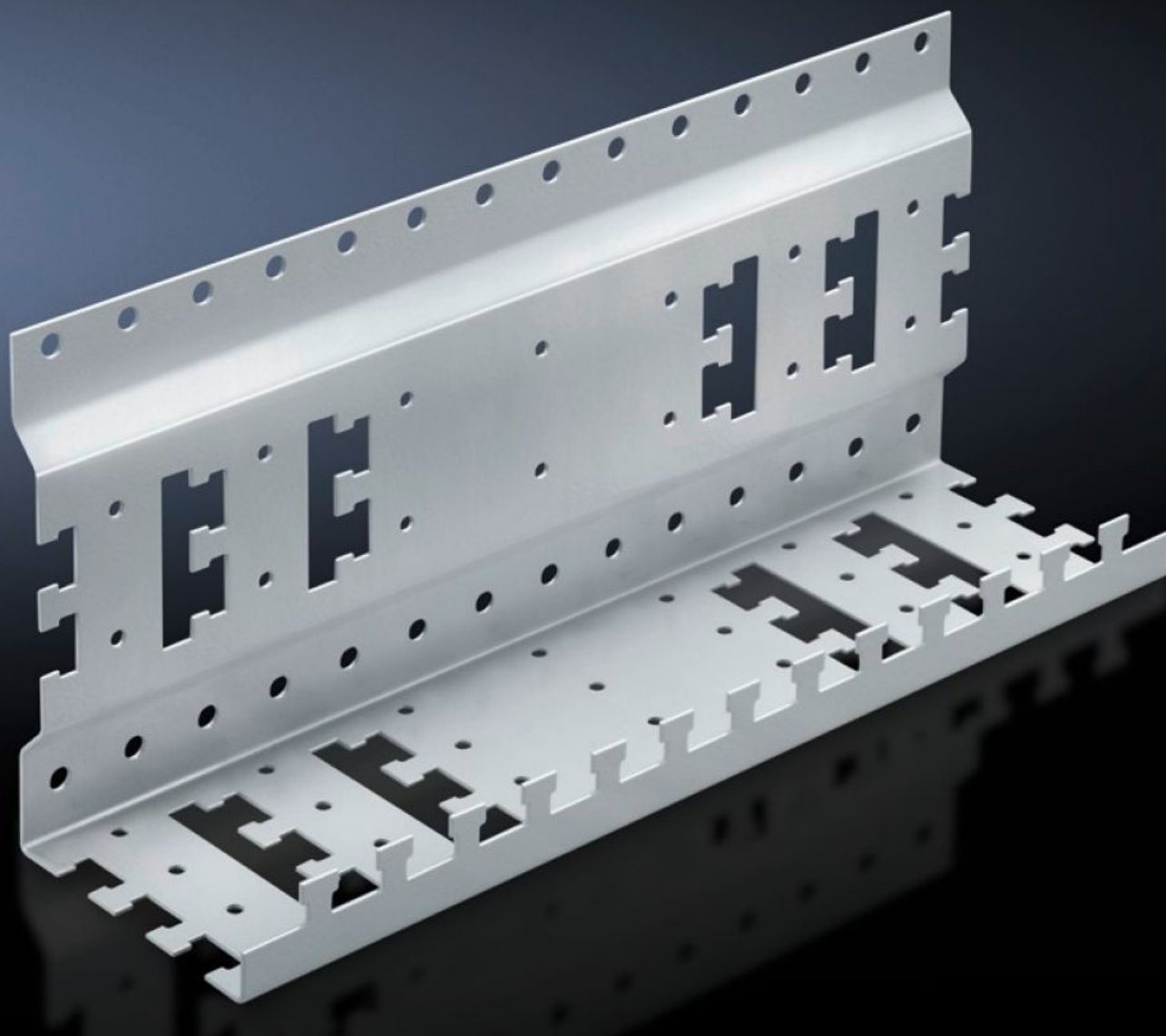
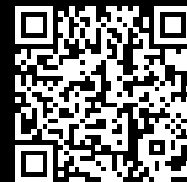


# Rittal – The System.

Faster – better – everywhere.



## DK 7246.500

## 托板

状态: 2026-2-11 (来源: [rittal.com/cn-zh](http://rittal.com/cn-zh))

ENCLOSURES

POWER DISTRIBUTION

CLIMATE CONTROL

IT INFRASTRUCTURE

SOFTWARE & SERVICES

FRIEDHELM LOH GROUP



# DK 7246.500 - 托板 用于小型装置

安全固定非 19" 小型设备的角形托板。



## 特征

型号	DK 7246.500
产品描述	用于安全固定非 19" 小型装置，如调质解调器、电源、路由器等。角形架用于安装在 482.6 mm (19") 层面与侧板之间的侧面自由空间内的安装角轨或组件架上。通过粘扣带或电缆扎带即可以快速而简单地固定组部件和连接电缆。也适合将电缆铺设到机柜深度中。
材料	钢板
表面	镀锌
供货范围	包括固定件
尺寸	宽度: 350 mm 高度: 150 mm 深度: 97 mm
包装单元	1 件
净重	1.05
毛重	1.167
本型号（含包装）PCF（出厂前）	4.7 kg CO2 eq (Cat B)
关于PCF类别说明	类别B：PCF数值（出厂前）基于产品重量，威图自声明

# 特征

税率号	73269098
EAN	4028177625464
ETIM 9	EC002620
ECLASS 8.0	27189261