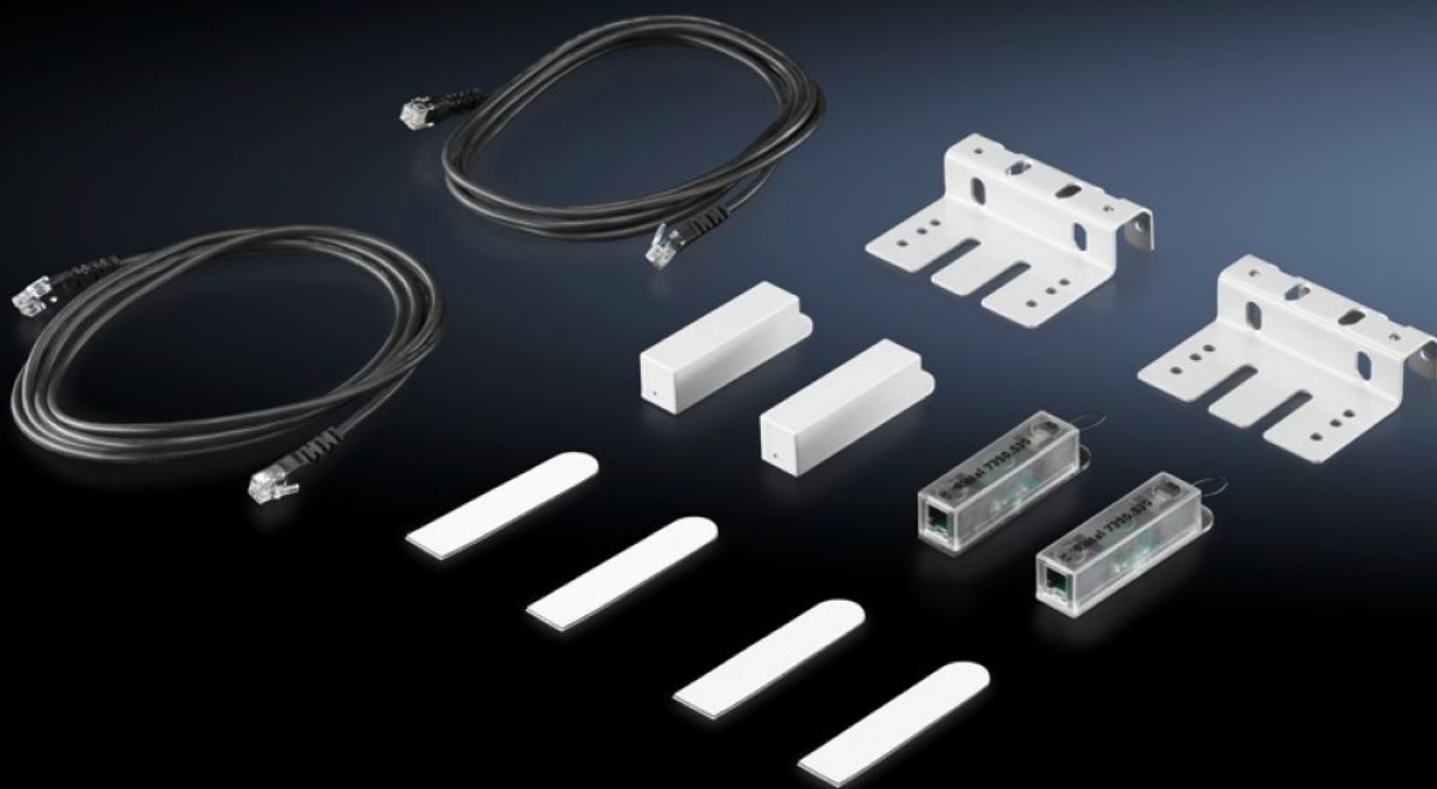


Faster – better – everywhere.



状态: 2026-1-9 (来源: rittal.com/cn-zh)



DK 7320.530 - CMC III 传感器

监控机柜或隔室的各种参数。

特征

型号	DK 7320.530
型式	访问传感器
产品描述	CMC III 传感器用于监控物理环境，可通过一根 CAN 总线连接电缆 RJ45 直接连接至处理单元。此外传感器还可以作为总线相互连接。
您的获益	通过“即插即用”，快速连接和自动识别 通过 CAN 总线接口实现供电。
使用范围	监控 IT 领域、工业领域和大楼技术领域中的机柜。 监控 IT 领域中的机柜、机房和集装箱。
作用方式	可通过 CMC III 处理单元或 IoT 通讯模块进行设置 CMC-TC 传感器安装在机柜框架上。磁性配合件固定粘贴在门上 传感器识别磁性配合件是否紧贴在传感器上以及门是否因此关闭。 如果没有检测到磁铁且因此门处于打开状态，则显示红色 LED。
材料	塑料 前部：光滑 箱体：织纹
颜色	箱体：透明
供货范围	传感器 安装板 包括固定件 连接电缆配有插头 桥式插座 安装角支架 包括固定件

特征

连接到 CAN 总线上	间接通过 CMC III CAN 总线界面
接口	RJ12
紧装式处理单元 (PU compact) 的数量 (最多)	4
PU 设备数量 (最大)	32
Number subscribers per PDU note	参与数量增加，因为最多可以并联 5 个传感器。但并联传感器只发出一个信号。
说明	传感器通过一个 CMC III CAN bus 总线与 CMC III 连接。 在一个 CMC III 总线传感器上最多可并联 5 个 CMC-TC 进入传感器。
测量方法	簧片触点，磁性
尺寸	宽度: 78 mm 高度: 20 mm 深度: 18 mm
工作温度范围	5 °C...45 °C
空气湿度 (没有凝露)	5...95 %
包装单元	2 件
净重	0.4
毛重	0.491
税率号	85319000
EAN	4028177367272
ETIM 9	EC002627
ECLASS 8.0	27189253

批准

解释

制造商声明

符合性声明