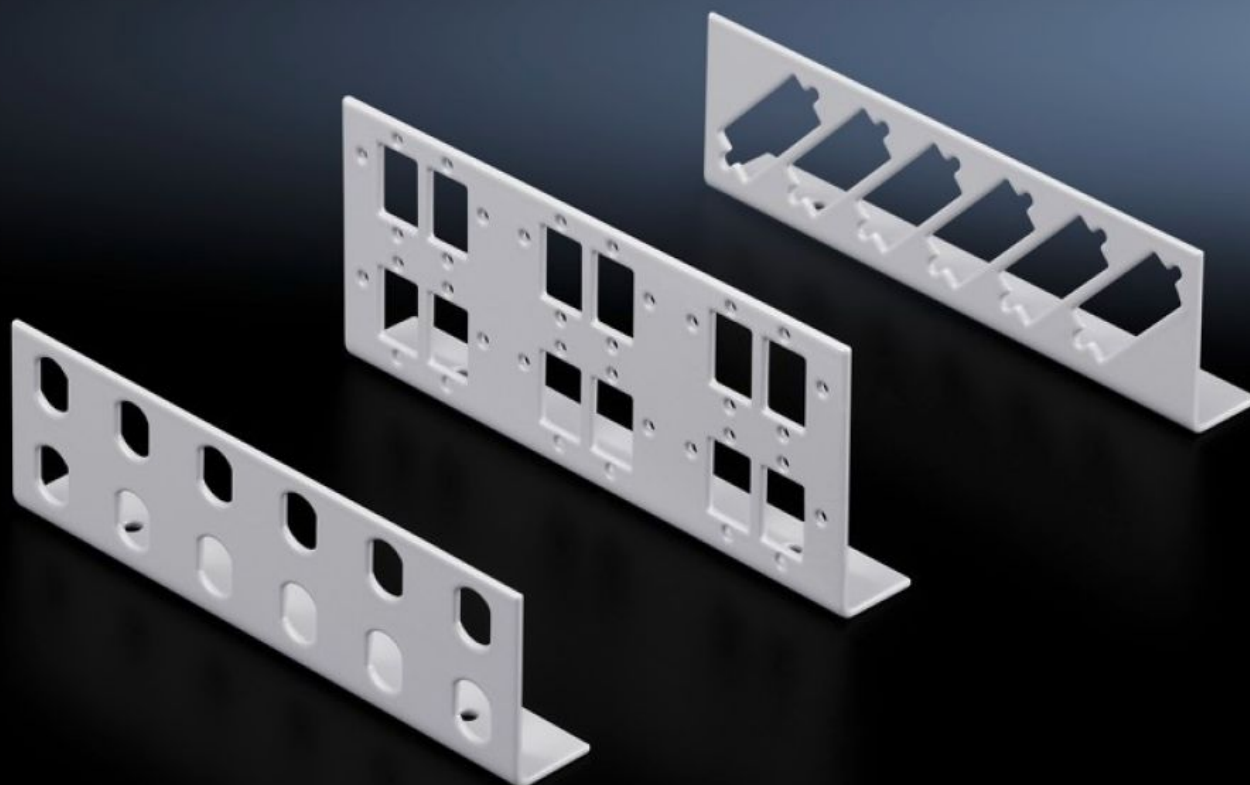


**Rittal – The System.**

Faster – better – everywhere.



**DK 7462.000**

**用于小型光纤分配器的接插嵌板**

状态: 2026-2-17 (来源: [rittal.com/cn-zh](http://rittal.com/cn-zh))

ENCLOSURES

POWER DISTRIBUTION

CLIMATE CONTROL

IT INFRASTRUCTURE

SOFTWARE & SERVICES

FRIEDHELM LOH GROUP



# DK 7462.000 - 用于小型光纤分配器的接插嵌板

LWL 小型配电板专用插线板用于 ST、SC、E-2000 和 E-2000 双口接合器。

## 特征

型号	DK 7462.000
产品描述	针对小型光纤配电器的个性化加装，为各种接插嵌板提供了不同的连接器种类。
材料	钢板
颜色	RAL 7035
供货范围	接插嵌板 包括固定件
Number of patch panels per enclosure (max.)	2
基本材料	钢板
用于光纤接头	ST
安装位置数量	单式: 12
包装单元	2 件
净重	0.152
毛重	0.169
本型号（含包装）PCF（出厂前）	0.6 kg CO2 eq (Cat B)
关于PCF类别说明	类别B：PCF数值（出厂前）基于产品重量，威图自声明
税率号	94039910
EAN	4028177130746
ETIM 9	EC001130

# 特征

ECLASS 8.0

19170113