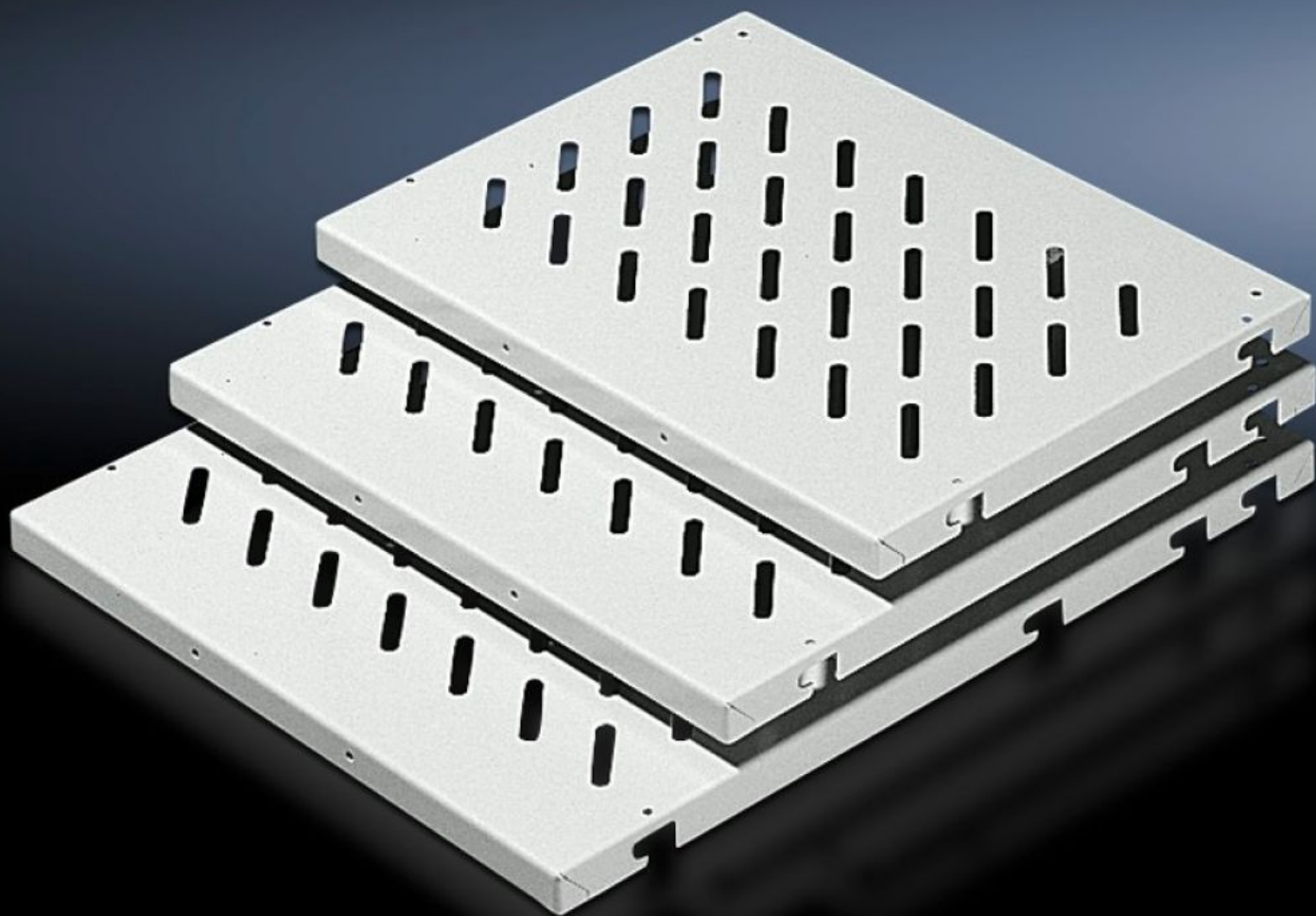


# Rittal – The System.

Faster – better – everywhere.



## DK 7465.035

## 承板用于框架固定

状态: 2026-6-26 (来源: [rittal.com/cn-zh](http://rittal.com/cn-zh))

ENCLOSURES

POWER DISTRIBUTION

CLIMATE CONTROL

IT INFRASTRUCTURE

SOFTWARE & SERVICES

FRIEDHELM LOH GROUP



# DK 7465.035 - 承板用于框架固定 用于宽度为 600 mm、800 mm 的机柜

用于安装在无 482.6 mm (19") 安装件的机柜中。

## 特征

|        |   |
|--------|---|
| 型号     | DK 7465.035   |
| 型式     | 开孔型   |
| 产品描述   | 用于固定框架，用于安装在无 482.6 mm（19 寸）安装件的机柜中。  |
| 您的获益   | 机柜深度中的固定螺栓或固定安装轨可安装在分布间隔为 25 mm 的安装孔阵列上<br>已备有手柄安装孔                                     |
| 使用范围   | 用在无 482.6 mm (19") 安装框架的机柜中安装   |
| 材料     | 钢板  |
| 表面     | 喷漆  |
| 颜色     | RAL 7035  |
| 供货范围   | 带孔承板<br>2 个固定安装轨  |
| 安装可能性  | 固定内嵌：设备底板，50 kg，装配机座上配备固定螺栓<br>固定内嵌：设备底板，100 kg，装配机座上配备固定安装轨<br>可调整深度：设备底板的装配机座上配备滑动伸缩轨 |
| 承载力    | 100 kg 单位面积承重负荷   |
| 安装操作说明 | 针对内安装平面需要两个额外的系统组件架   |
| 说明     | 最大承板深度 = 机柜深度 - 100 mm  |

# 特征

---

|                     |   |
|---------------------|---|
| 尺寸                  | 宽度: 471 mm<br>高度: 45 mm<br>深度: 500 mm                                   |
| 适用于                 | 箱体类型: VX<br>VX IT<br>TS IT<br>宽度: 600 mm                                |
| 包装单元                | 1 件   |
| 净重                  | 6.371 kg  |
| 毛重                  | 6.706 kg  |
| 本型号 (含包装) PCF (出厂前) | 25.5 kg CO2 eq (Cat B)  |
| 关于PCF类别说明           | 类别B: PCF数值 (出厂前) 基于产品重量, 威图自声明  |
| 税率号                 | 94039910  |
| ETIM 9              | EC002620  |
| ECLASS 8.0          | 27189261  |
| 产品描述                | DK 承板, 宽高深: 471x45x500 mm, 100 kg, 用于框架固定, 用于机柜<br>宽度: 600 mm, RAL 7035 |