

Rittal – The System.

Faster – better – everywhere.



DK 7608.510

插座板在塑料箱体中

状态: 2025-12-16 (来源: rittal.com/cn-zh)

ENCLOSURES

POWER DISTRIBUTION

CLIMATE CONTROL

IT INFRASTRUCTURE

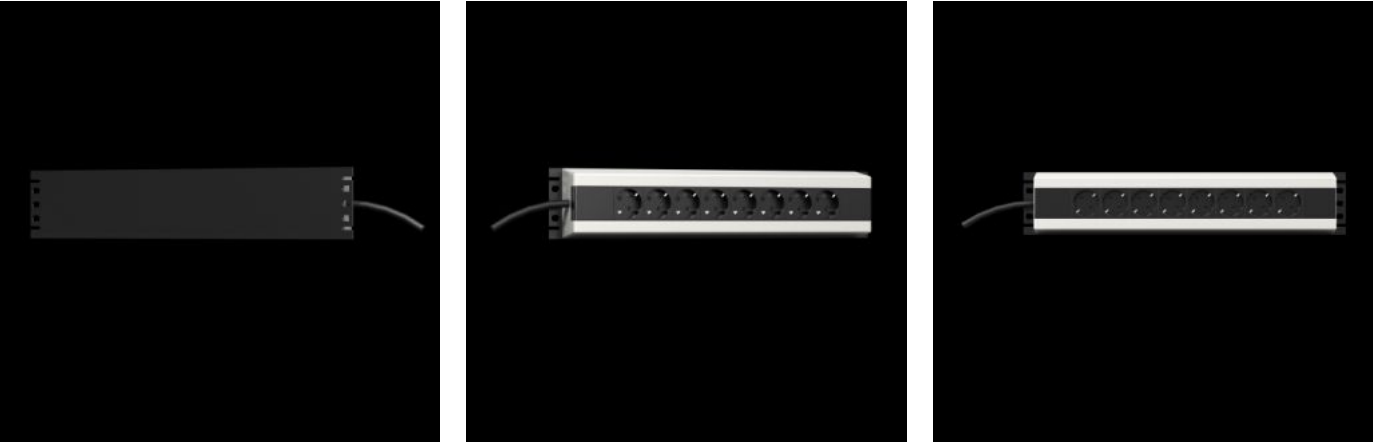
SOFTWARE & SERVICES

FRIEDHELM LOH GROUP



DK 7608.510 - 插座板在塑料箱体中

接线板 230 V，应用未加限制，也可以使用角型插头，通过插接触点纵向排列。



特征

型号	DK 7608.510
产品描述	8 路插座板用于带保护接地触点的插头型号（型号 F，CEE 7/4）。这类插座板可垂直安装在机柜框架上或 482.6 mm (19") 型材的后面。在 482.6 mm (19") 型材上需要多于 2 U 的空间。插座设置成 45°，这样也可以简单使用角型插头。连接电缆存放在插座板的一个接线嵌套内。接线嵌套配有一个单独的盖板和外部接线端子，以便单独接地。
材料	塑料
供货范围	连接电缆 固定螺钉 2 块扇形垫片 导电型插入螺母 M6 螺母
型式	无开关
插座	12 x CH（型号 J，SEV 1011）
尺寸	长度: 793 mm

特征

连接电缆长度	2 m
接线电缆（型号）	H05VV-F3G1.5 配有电缆芯线套管
额定工作电压	230 V AC, 50 Hz
额定电压	230 V AC, 50 Hz
额定电流（最大）	10 A
安装可能性	带 25 mm 安装孔阵分布间隔的构件 机柜框架
包装单元	1 件
净重	1.6
毛重	1.8
税率号	85366990
EAN	4028177162709
ETIM 9	EC000330
ECLASS 8.0	27142604