

Rittal – The System.

Faster – better – everywhere.



AX 7643.350 AX IT 壁挂式箱体

状态: 2026-5-6 (来源: rittal.com/cn-zh)

ENCLOSURES

POWER DISTRIBUTION

CLIMATE CONTROL

IT INFRASTRUCTURE

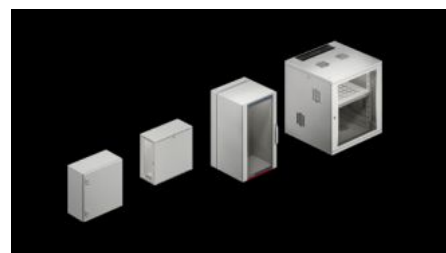
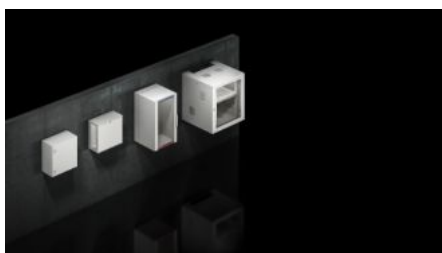
SOFTWARE & SERVICES

FRIEDHELM LOH GROUP



AX 7643.350 - AX IT 壁挂式箱体 带有 19" 安装角轨，深度可调

IT 壁挂式箱体具备高防护等级，适用于工业领域应用。使用深度可调的 19" 安装导轨以及配备条刷的封盖板将电缆引入至箱体底板。防护等级高达 IP 66（根据所选择的封盖板）。



特征

型号	AX 7643.350
型式	壁挂式箱体 IT 带有 19" 安装角轨，深度可调
产品描述	基于 AX 的 IT 壁挂式箱体具备高防护等级，适用于工业领域。实现 IT 设备在生产流程中的安全集成。
您的获益	完整预安装的 IT 机柜，由于具有深度可调的安装角轨，可立即固定 19" IT 角轨 焊接箱体结构带有全封闭式主体，可确保最大程度地保护扩展组件，防护等级高达 IP 66 门铰链在右边，可换到左边 在极度紧凑的结构形式中具有最大可用内部体积 个性化的内部扩装 带有优化封盖板的机柜底部最大开口能够将电缆敷设空间增大 33% 通过带集成刷条的封盖板从下方轻松引入电缆
材料	钢板

特征

表面	箱体和门：浸涂底漆，外经粉末涂层，织纹 内部扩装件：镀锌
颜色	RAL 7035
供货范围	预安装的 IT 箱体配有铰接门，四周封闭 配有 3 mm 双齿锁芯的凸缘锁 带刷条的封盖板 19" 前部安装导轨，深度在 25 mm 光栅内可调整，安装在 4 条内部扩装导轨上 安装角支架 C 型轨，安装在后壁上
高度单位	12 U
尺寸	宽度: 600 mm 高度: 600 mm 深度: 350 mm
安装深度	278 mm
适用于组件的安装高度	12 U
门挡位置	右边，可以转换到左边
锁具数量	2
安装可能性	预安装的安装角，包括用于电缆应力消除的 C 型轨 安装角用于固定一条中央接地母线 安装角用于安装 19" 电源板
说明	获得 UL 许可的型号可提供询价
基本材料	钢板
锁	锁具规格: 凸缘锁配备 3 mm 双齿锁芯 锁具数量: 2
防护等级 IP，符合 EN 60 529 标准	IP 10（根据要求最高达 IP 66） 防护等级达 IP 66（根据所选择的电缆盖板）

特征

封盖板	尺寸: 7 数量: 1
锁具数量	2
包装单元	1 件
净重	23.3 kg
毛重	23.42 kg
本型号 (含包装) PCF (出厂前)	89.2 kg CO2 eq (Cat B)
关于PCF类别说明	类别B: PCF数值 (出厂前) 基于产品重量, 威图自声明
税率号	94032080
ETIM 9	EC002500
ECLASS 8.0	27180208
产品描述	AX IT wall-mounted IT distributor, 12 U, without mounting plate, with 482.6 mm (19") mounting angles, WHD: 600x600x350 mm (AX 1360), Pre-assembled IT enclosure with:, with hinged door, of all-round solid construction

批准

解释	符合性声明 符合性声明 UK
----	-------------------