

Rittal – The System.

Faster – better – everywhere.



AX 7646.400

AX IT 壁挂式箱体

状态: 2026-1-31 (来源: rittal.com/cn-zh)

ENCLOSURES

POWER DISTRIBUTION

CLIMATE CONTROL

IT INFRASTRUCTURE

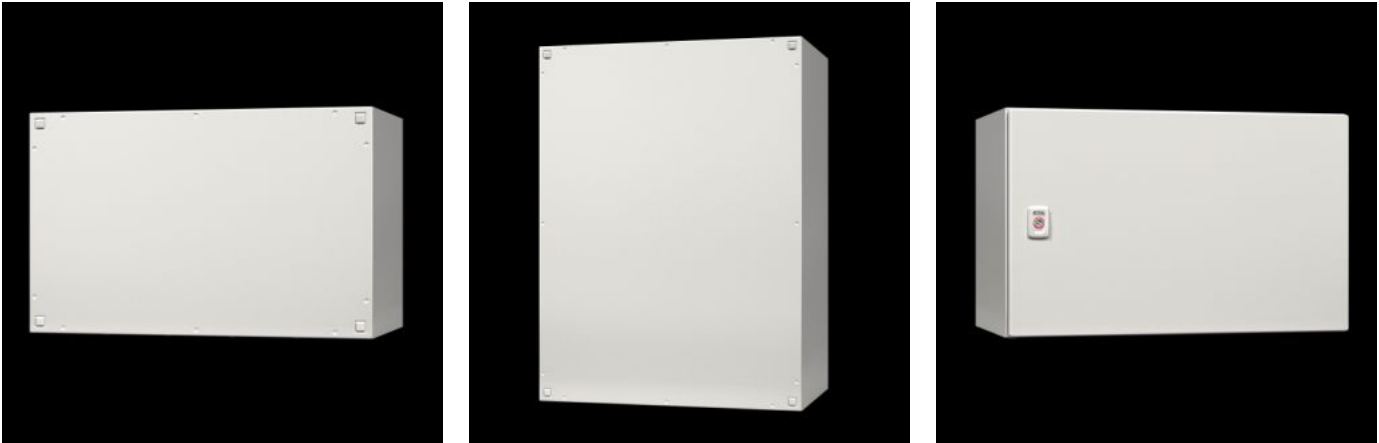
SOFTWARE & SERVICES

FRIEDHELM LOH GROUP



AX 7646.400 - AX IT 壁挂式箱体 带有 19" 安装角轨，深度可调

IT 壁挂式箱体具备高防护等级，适用于工业领域应用。使用深度可调的 19" 安装导轨以及配备条刷的封盖板将电缆引入至箱体底板。防护等级高达 IP 66（根据所选择的封盖板）。



特征

型号	AX 7646.400
型式	壁挂式箱体 IT 带有 19" 安装角轨，深度可调
产品描述	基于 AX 的IT 壁挂式箱体具备高防护等级，适用于工业领域。实现 IT 设备在生产流程中的安全集成。
您的获益	完整预安装的 IT 机柜，由于具有深度可调的安装角轨，可立即固定 19" IT 角轨 焊接箱体结构带有全封闭式主体，可确保最大程度地保护扩展组件，防护等级高达 IP 66 门铰链在右边，可换到左边 在极度紧凑的结构形式中具有最大可用内部体积 个性化的内部扩装 带有优化封盖板的机柜底部最大开口能够将电缆敷设空间增大 33% 通过带集成刷条的封盖板从下方轻松引入电缆

特征

材料	钢板
表面	箱体和门：浸涂底漆，外经粉末涂层，织纹 内部扩装件：镀锌
颜色	RAL 7035
供货范围	预安装的 IT 箱体配有铰接门，四周封闭 配有 3 mm 双齿锁芯的凸缘锁 带刷条的封盖板 19" 前部安装导轨，深度在 25 mm 光栅内可调整，安装在 4 条内部扩装导轨上 安装角支架 C 型轨，安装在后壁上
高度单位	15 U
尺寸	宽度: 600 mm 高度: 800 mm 深度: 400 mm
安装深度	316 mm
适用于组件的安装高度	15 U
门挡位置	右边，可以转换到左边
锁具数量	2
安装可能性	预安装的安装角，包括用于电缆应力消除的 C 型轨 安装角用于固定一条中央接地母线 安装角用于安装 19" 电源板
说明	获得 UL 许可的型号可提供询价
基本材料	钢板
锁	锁具规格: 凸缘锁配备 3 mm 双齿锁芯 锁具数量: 2

特征

防护等级 IP，符合 EN 60 529 标准	IP 10（根据要求最高达 IP 66） 防护等级达 IP 66（根据所选择的电缆盖板）
封盖板	尺寸: 7 数量: 1
锁具数量	2
包装单元	1 件
净重	32.3
毛重	32.5
本型号（含包装）PCF（出厂前）	123.8 kg CO2 eq (Cat B)
关于PCF类别说明	类别B：PCF数值（出厂前）基于产品重量，威图自声明
税率号	94032080
EAN	4028177942424
E-Number Sweden	E7238510
ETIM 9	EC002500
ECLASS 8.0	27180208

批准

解释	符合性声明 符合性声明 UK
----	-------------------