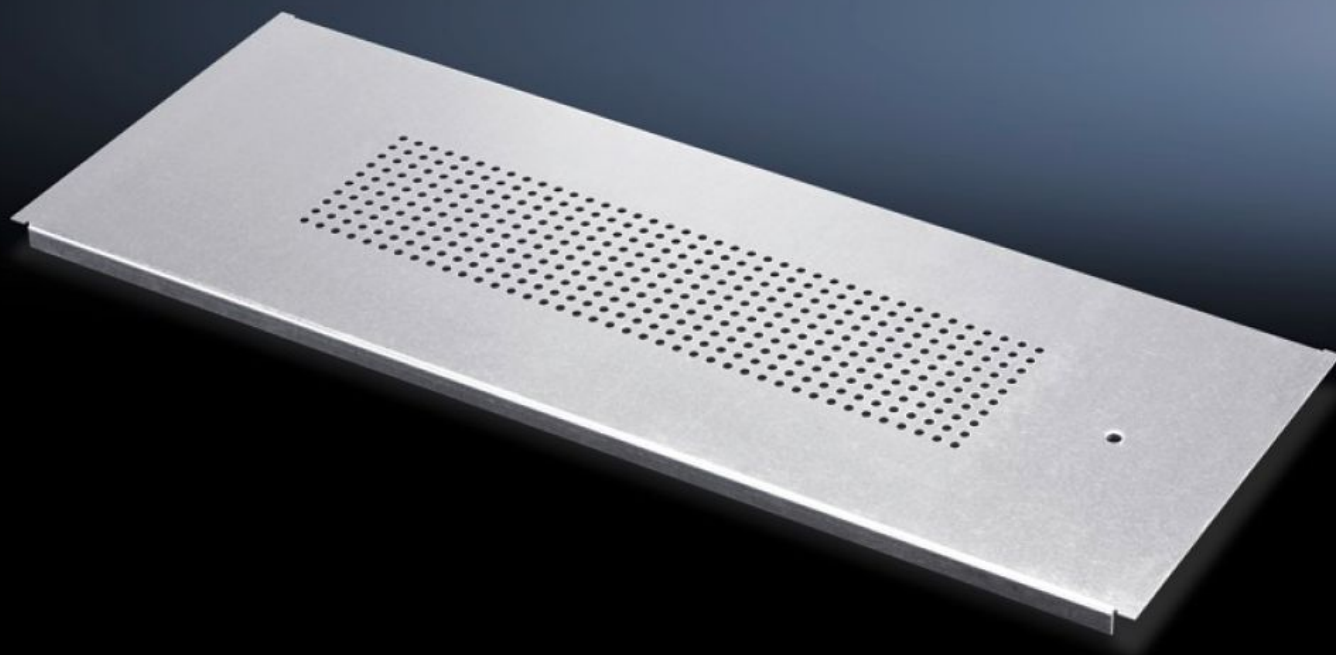


**Rittal – The System.**

Faster – better – everywhere.



# DK 7825.380

## 通风式底板模块

状态: 2026-5-23 (来源: [rittal.com/cn-zh](http://rittal.com/cn-zh))

ENCLOSURES

POWER DISTRIBUTION

CLIMATE CONTROL

IT INFRASTRUCTURE

SOFTWARE & SERVICES

FRIEDHELM LOH GROUP



# DK 7825.380 - 通风式底板模块 用于 TS IT、TS、SE、TX CableNet

通风式底板模块用于 TS、TS IT、SE，在网络机柜底架中使用。在更换相同深度的现有底板时使用。

## 特征

|                     |                                                      |
|---------------------|------------------------------------------------------|
| 型号                  | DK 7825.380                                          |
| 产品描述                | 大开口部分用于机柜被动换气。                                       |
| 材料                  | 钢板                                                   |
| 表面                  | 镀锌                                                   |
| 供货范围                | 包括过滤垫和粘扣带                                            |
| 说明                  | 为了完全锁闭 TS IT 中的底板，必须组合多个底板模块                         |
| 尺寸                  | 深度: 237.5 mm                                         |
| 适用于                 | 箱体类型: TS<br>TS IT<br>SE<br>TX CableNet<br>宽度: 800 mm |
| 包装单元                | 1 件                                                  |
| 净重                  | 1.95 kg                                              |
| 毛重                  | 2.26 kg                                              |
| 本型号 (含包装) PCF (出厂前) | 8.2 kg CO2 eq (Cat B)                                |
| 关于PCF类别说明           | 类别B: PCF数值 (出厂前) 基于产品重量, 威图自声明                       |
| 税率号                 | 94039910                                             |

# 特征

---

ETIM 9

EC002620

---

ECLASS 8.0

27189261

---

产品描述

DK 底板模块，通风型，深度：237.5 mm，适用的机柜宽度：800 mm，用于 TS、TS IT、SE、TX CableNet，钢板，镀锌