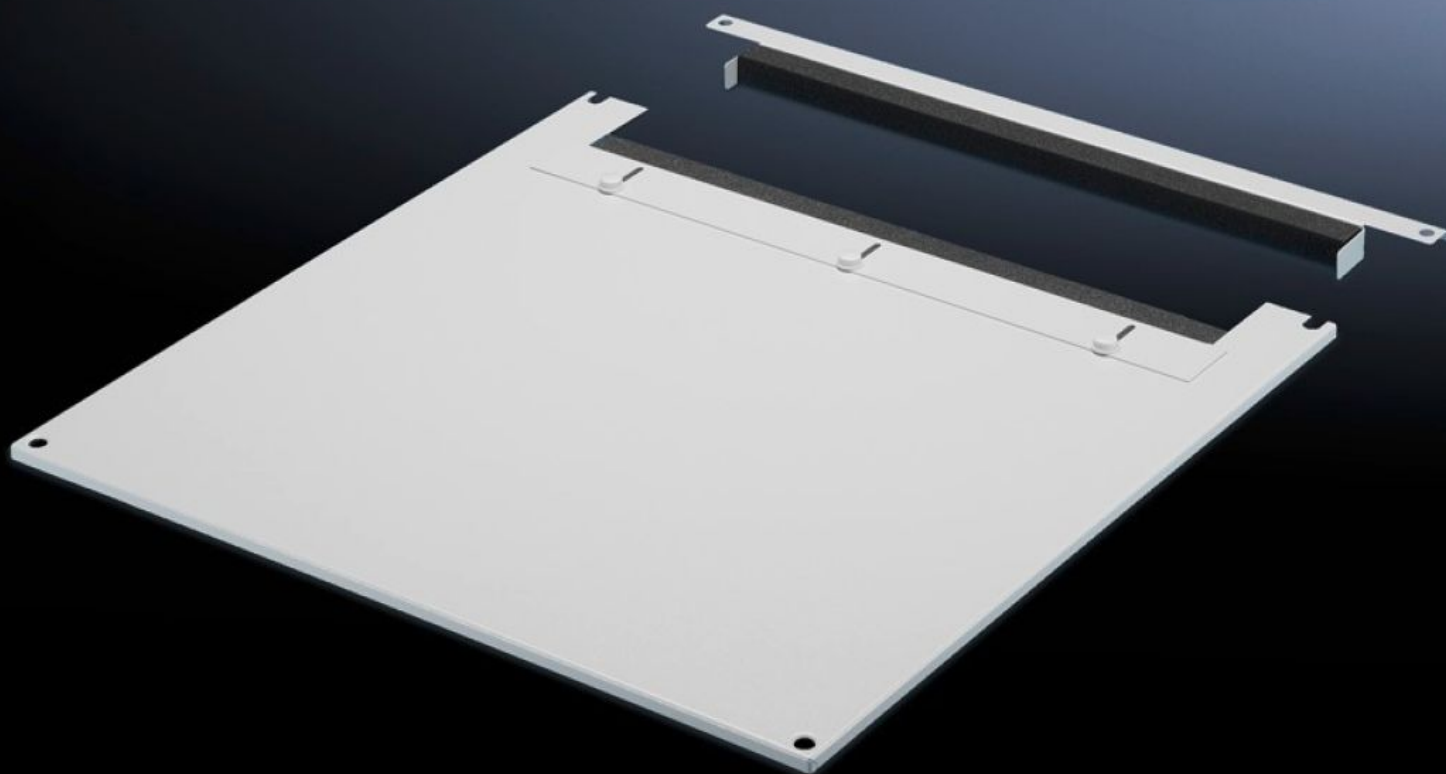
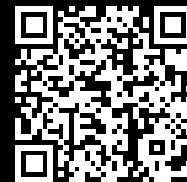


Rittal – The System.

Faster – better – everywhere.



TS 7826.825

用于电缆引入的顶板，两段式

状态: 2025-8-31 (来源: rittal.com/cn-zh)

ENCLOSURES

POWER DISTRIBUTION

CLIMATE CONTROL

IT INFRASTRUCTURE

SOFTWARE & SERVICES

FRIEDHELM LOH GROUP



TS 7826.825 - 用于电缆引入的顶板，两段式 用于 VX, VX IT, TS, TS IT

两段式结构能够舒适地进行补装，它替代了顶板在补充进行电缆导入方面的优点。



特征

型号	TS 7826.825
产品描述	用于替换系列顶板。在后面部分配置有一个移动角。两面的橡胶密封圈用于固定电缆束和电缆管线。通过的对称结构，转动顶板也可实现侧面电缆导入。两段式型式使得加装更为舒适。
材料	钢板
颜色	RAL 7035
适用于	宽度: 800 mm 深度: 1,200 mm
包装单元	1 件
净重	13.197
毛重	13.892
税率号	94039910
EAN	4028177517813
ETIM 9	EC000744

特征

ECLASS 8.0

27182405