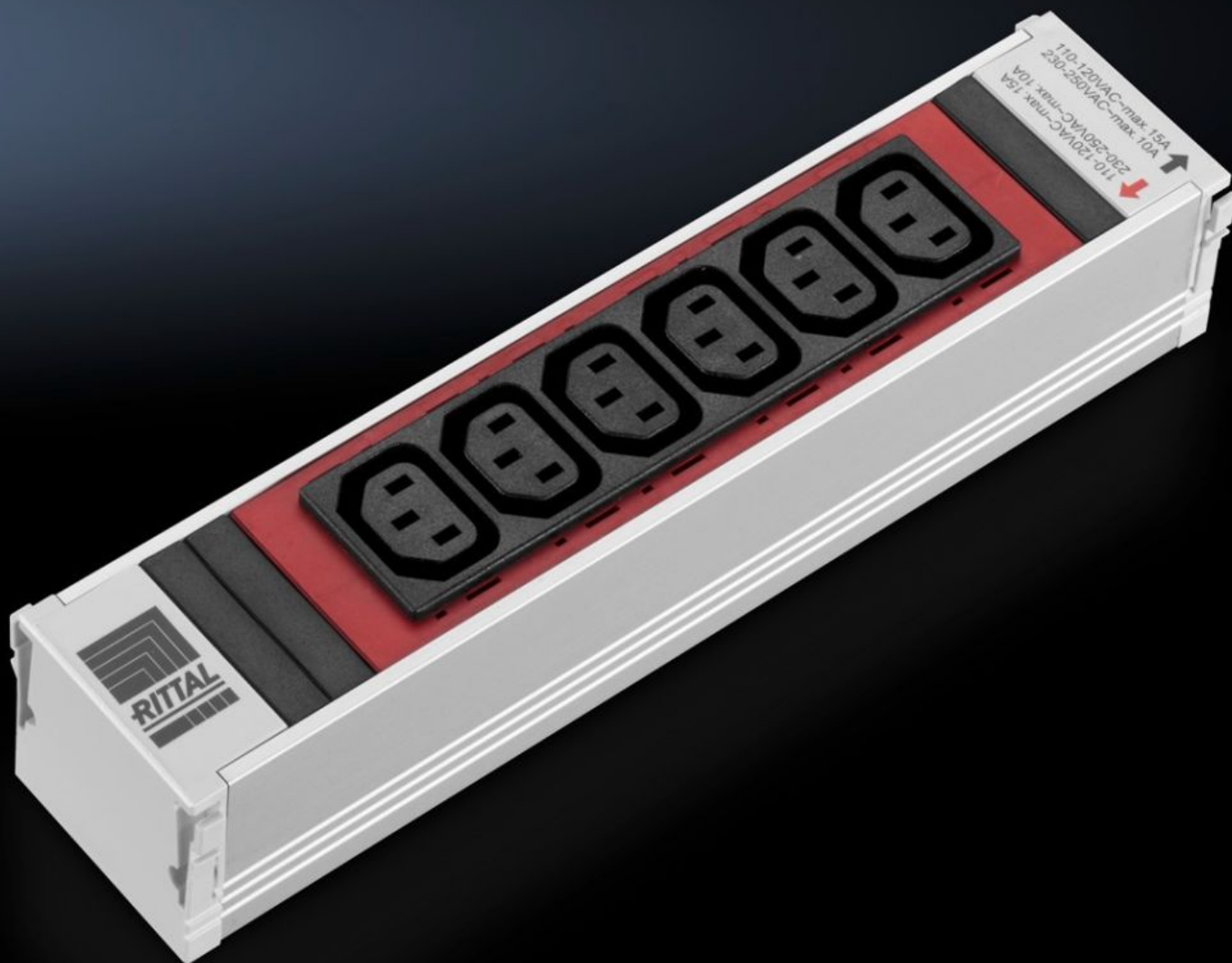
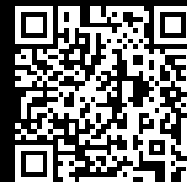


Rittal – The System.

Faster – better – everywhere.



DK 7856.082 PSM 插座模块

状态: 2026-4-2 (来源: rittal.com/cn-zh)

ENCLOSURES

POWER DISTRIBUTION

CLIMATE CONTROL

IT INFRASTRUCTURE

SOFTWARE & SERVICES

FRIEDHELM LOH GROUP



DK 7856.082 - PSM 插座模块

不同的模块可能混合插入支承轨中。

特征

型号	DK 7856.082
型式	不可控制
产品描述	这一模块化系统的柜内基本配置通过单相/三相输入的垂直母线轨来实现。在母线轨上可以卡装用于向主动式组件供电的不同插座模块。不同的模块、带保护接地触点的插头以及IEC320等可混合插入支承轨中。借助防接触保护的即插即用系统，即使非电工人士也能完成。
材料	型材：铝，阳极氧化处理 插座组件：塑料 (PA6 GF 30 V1)
长度	250 mm
接线方式	WAGO WINSTA MIDI
每个供电电源的相数	1~
高温过流保护器	-
额定工作电压	110 V – 230 V AC, 50/60 Hz
额定电流（最大）	16 A
所需模块槽（数量）	1
尺寸	长度: 250 mm
工作温度范围	5 °C...45 °C
空气湿度（没有凝露）	5...95 %
插座	6 x IEC 插座 C13, 红色
包装单元	1 件

特征

净重	0.33 kg
毛重	0.338 kg
税率号	85369001
ETIM 9	EC000330
ECLASS 8.0	27142604
产品描述	PSM 插入箱 EN60 320 C13 红

批准

批准	IEC CB VDE
解释	符合性声明