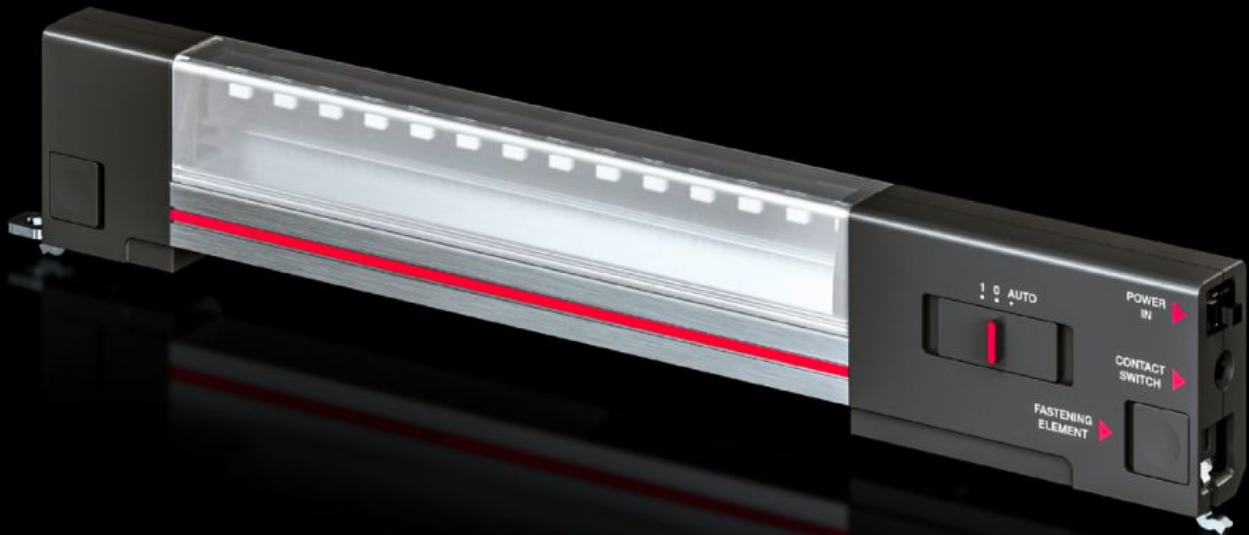


Rittal – The System.

Faster – better – everywhere.



DK 7859.000 IT LED 系统灯具

状态: 2026-6-28 (来源: rittal.com/cn-zh)

ENCLOSURES

POWER DISTRIBUTION

CLIMATE CONTROL

IT INFRASTRUCTURE

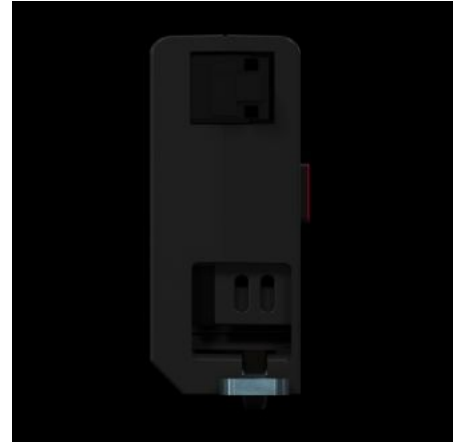
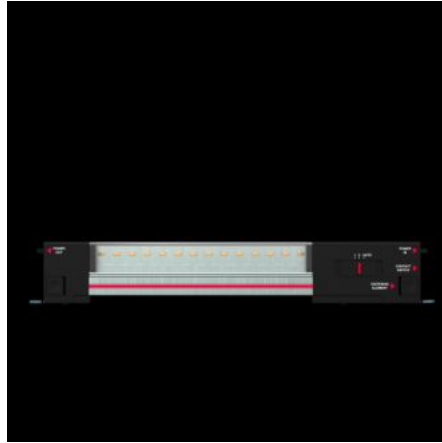
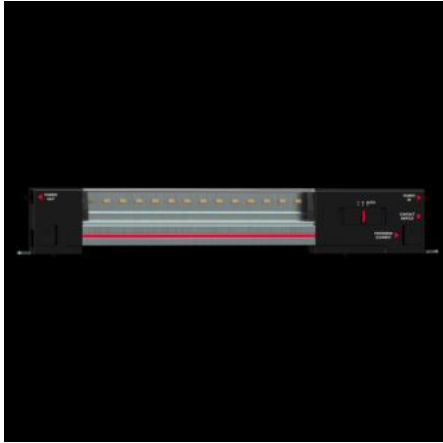
SOFTWARE & SERVICES

FRIEDHELM LOH GROUP



DK 7859.000 - IT LED 系统灯具 用于 IT 机柜系统和 IT 箱体

用于为 IT 机柜系统和 IT 机柜提供照明。



特征

型号	DK 7859.000
型式	绝缘防护，内置熔断器 (T2A)
产品描述	用于为网络机柜提供完美照明。
您的获益	可通过门触点开关进行自动或手动开关 整体控制柜中的完美照明 即插即用型快速安装 可选通过夹紧固定装置、拧紧固定装置或磁性附着 可采用配齐插头的连接电缆立即使用 固定时无高度损失
材料	灯具主体：挤压成型铝 灯罩：聚碳酸酯 灯端头：PC-ABS
颜色	箱体：RAL 7016
供货范围	IT LED 系统灯具 磁铁固定套件 固定螺钉

特征

连接方式	通过连接器供电 门位置开关
防护等级	II (防护绝缘隔离)
开关 (型号)	集成电源开关/门位开关
灯具安装类型	用螺钉固定 卡脚固定 磁性安装件
安装可能性	直接在 VX IT/VX SE 型材中拧紧或夹紧 TE 8000, IT 箱体: 带磁性安装套件 AX, TP: 带磁性安装套件 AX: 带有内部扩装用轨 用于使用符合 CEE 7/16 的欧洲插头和 IEC 320 插头
光通量	600 lm
照明颜色	4000 K (中性白)
说明	即插式连接导线仅可与 IT LED 系统灯具一起使用。 无法串联多个 IT LED 系统灯具
尺寸	宽度: 337 mm 高度: 55 mm 深度: 23 mm
工作温度范围	-20 °C...55 °C
防护等级 IP, 符合 IEC 60 529 标准	IP 20
包装单元	1 件
净重	0.38 kg
毛重	0.401 kg
税率号	94054990
ETIM 9	EC000321

特征

ECLASS 8.0

27189241

产品描述

DK IT-LED system light, 600lm, For frame mounting

批准

批准

CCC exception letter

UL

解释

符合性声明