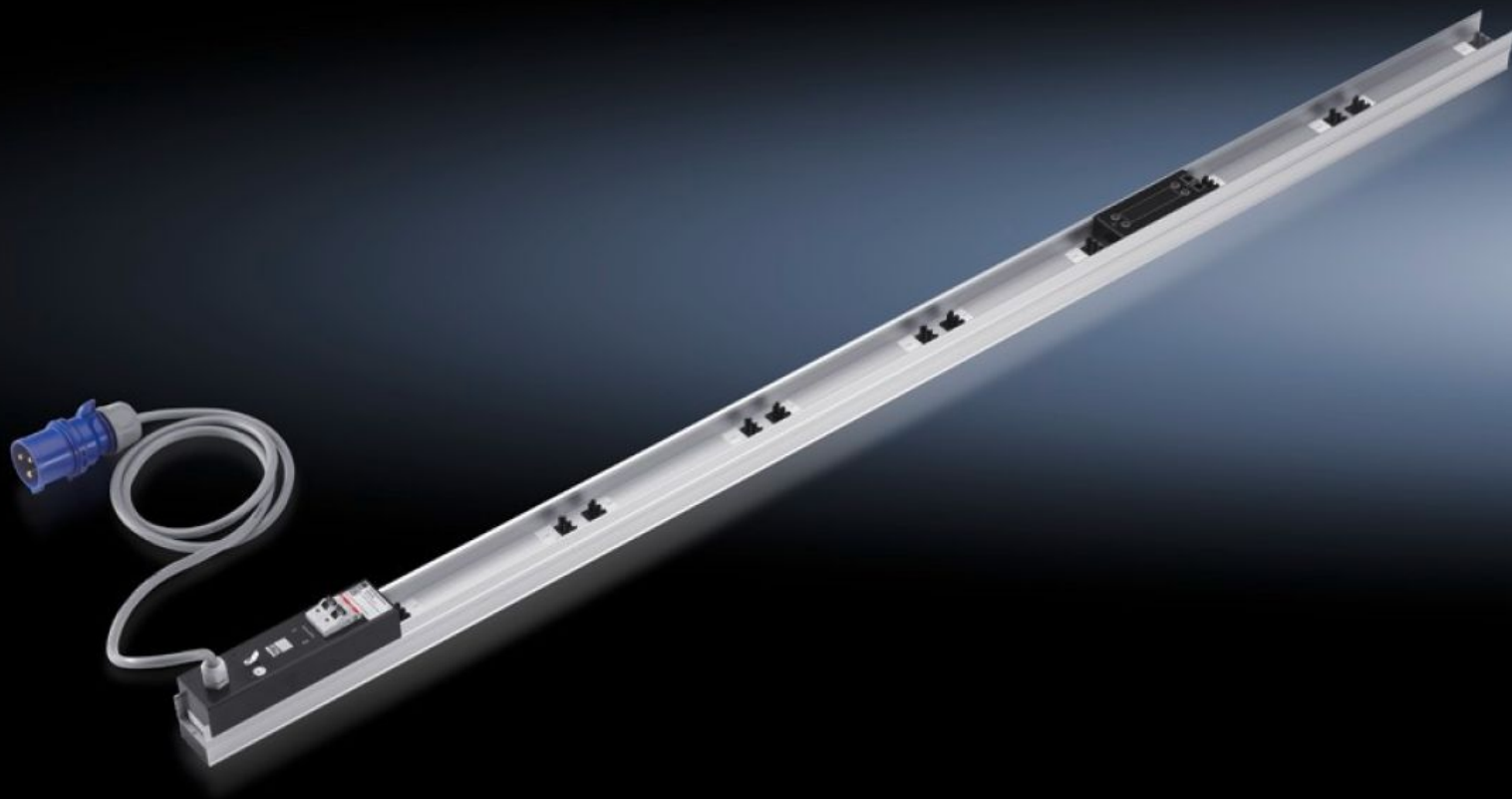


# Rittal – The System.

Faster – better – everywhere.



## DK 7859.053

## CMC III PSM 测量母线

状态: 2026-2-7 (来源: [rittal.com/cn-zh](http://rittal.com/cn-zh))

ENCLOSURES

POWER DISTRIBUTION

CLIMATE CONTROL

IT INFRASTRUCTURE

SOFTWARE & SERVICES

FRIEDHELM LOH GROUP



# DK 7859.053 - CMC III PSM 测量母线

配有单相或三相的一个或两个馈电装置，通过更换插接模块的插接方式进行备份。可选择与 CMC-III 系统一起进行测量。

## 特征

型号	DK 7859.053
产品描述	测量母线，用于直接连接至 CMC III 系统。测量母线可借助 PSM 安装套件垂直安装在 2000 mm 高的 VX IT、TS IT 或 TS 机柜中。可以分别根据相位和馈电情况显示和监控所有重要电源参数。集成显示屏用于在本地机柜中上现场显示信息。通过 CMC III 系统进行远程管理和网络连接。
您的获益	<div>可模块化扩展系统</div> <div>用于 16 A 和 32 A 相电流</div> <div>不同的 PSM 插头模块（插头布局）</div> <div>可以在运行期间插入 PSM 模块</div> <div>易于安装</div> <div>用 CAN-Bus总线直接连接在 CMC III 系统上（RJ 45，2 x 插座）</div> <div>拓展管理和监控功能（通过 CMC III）</div> <div>可靠性高，测量精度为 1%</div> <div>高效电气设计 - 自身能耗少</div> <div>高品质铝箱体，可灵活安装</div> <div>通过 CMC III 系统供电 (24 V DC)</div> <div>最多可在一个 CMC III 处理单元上连接 8 个系统</div> <div>最多可在一个 CMC III 紧装式处理单元上连接 4 个系统</div>
材料	铝挤压型材，经铝阳极氧化处理
连接电缆长度	3 m
接线方式	CEE

# 特征

Number RJ45 ports for sensor units max	2
数量	1
每个供电电源的相数	1~
输入电压	230 V, 50/60 Hz
额定电流（最大）	32 A
模块槽（最大）	6
准则	低电压指令 2014/35/EU EMC 指令 2014/30/EG
防护等级 IP，符合 IEC 60 529 标准	IP 20
标准	EN 61000-6-1 EN 61 000-6-2 EN 55 022
Measurement functions, description	电压 V，电流 A，频率 Hz 有效功率，有效功，视在功率，视在功率因数 (cos phi) 零线电流测量/不平衡负载测定 测量各相位和供电电源
适用于	箱体类型: VX IT TS IT TS 高度: 2,000 mm
工作温度范围	0 °C...45 °C
空气湿度（没有凝露）	10...95 %
贮存温度范围	-25 °C...70 °C
包装单元	1 件

# 特征

净重	5.685
毛重	5.984
税率号	85369001
EAN	4028177677586
ETIM 9	EC000215
ECLASS 8.0	27371306

# 批准

批准	IEC CB VDE
----	---------------