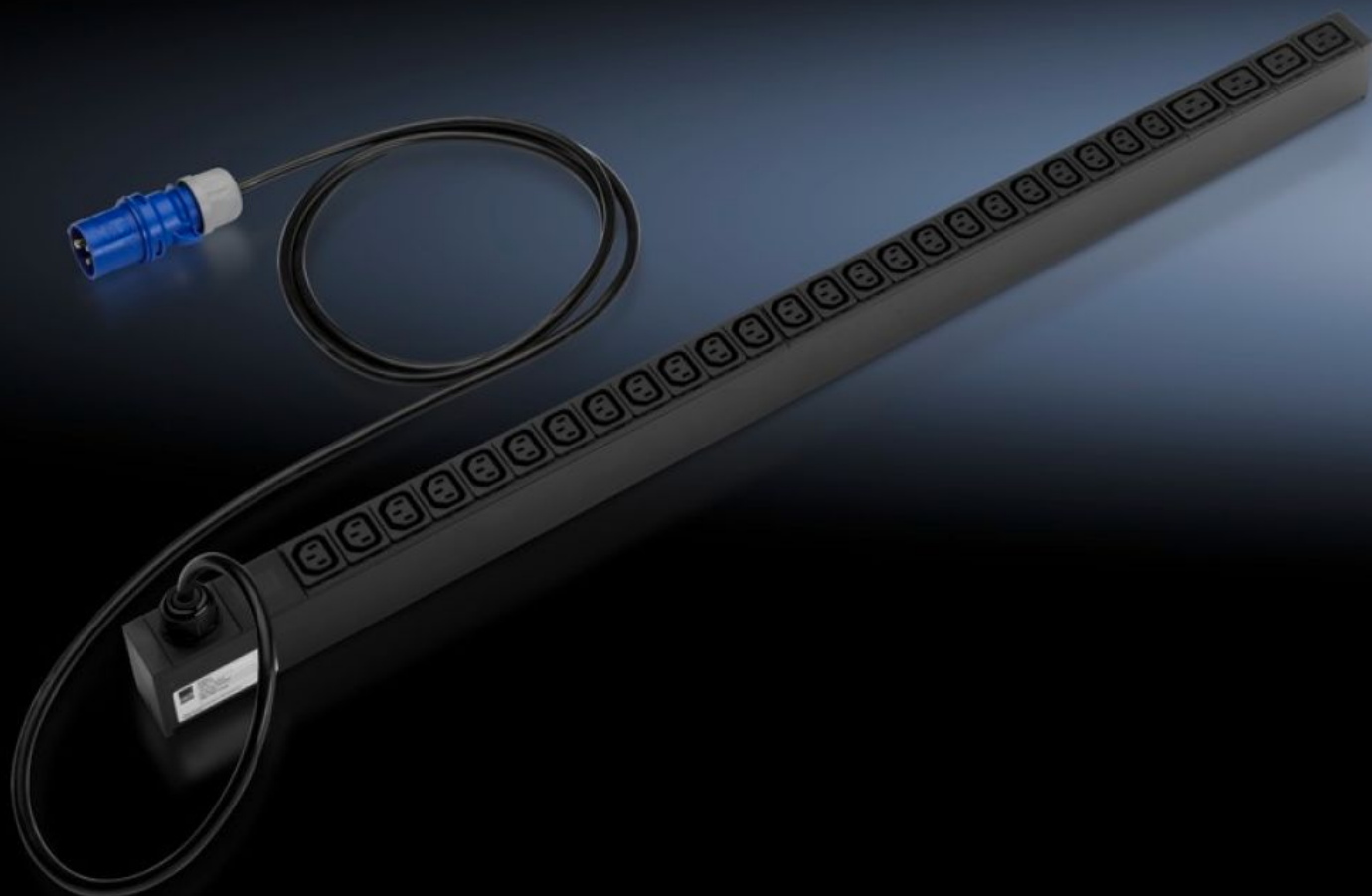


Rittal – The System.

Faster – better – everywhere.



DK 7955.110

PDU 国际版, basic 型号

状态: 2026-6-8 (来源: rittal.com/cn-zh)

ENCLOSURES

POWER DISTRIBUTION

CLIMATE CONTROL

IT INFRASTRUCTURE

SOFTWARE & SERVICES

FRIEDHELM LOH GROUP



DK 7955.110 - PDU 国际版，basic 型号

IT 机柜配电系统具备各种类型的规格。CEE 插头 (16 A/32 A) 输入端以及 C13 和 C19 输出端。分配功率位于 3.7 kW 至 22 kW 之间。

特征

型号	DK 7955.110
型式	PDU Basic
产品描述	IT 领域使用的坚固紧凑型基本版配电组件用紧凑型 PDU 可以为每个 IT 机柜简单地配备专业配电组件。TS IT 机柜的安装甚至不需要工具。这种紧凑型结构型式使安装简单易行。
材料	铝型材，经黑色阳极氧化处理
尺寸	宽度: 44 mm 深度: 62 mm 长度: 970 mm
插座数量和型号	24 x C13 / 4 x C19
插座	24 x IEC 插座 C13 4 x IEC 插座 C19
额定电流 (最大)	16 A
供电	数量: 1 每个供电电源的相数: 1~
连接电缆长度	3 m
接线方式	CEE
准则	EMC 指令 2014/30/EG 低电压指令 2014/35/EU
标准	EN 60950-1

特征

工作温度范围	0 °C...45 °C
空气湿度 (没有凝露)	10...95 %
贮存温度范围	-25 °C...70 °C
适用于	箱体类型: TS IT: \geq 1,200 mm
包装单元	1 件
净重	3.133 kg
毛重	3.333 kg
税率号	85366990
ETIM 9	EC002762
ECLASS 8.0	27142604
产品描述	基本型PDU,16A,24 C13,4 C19