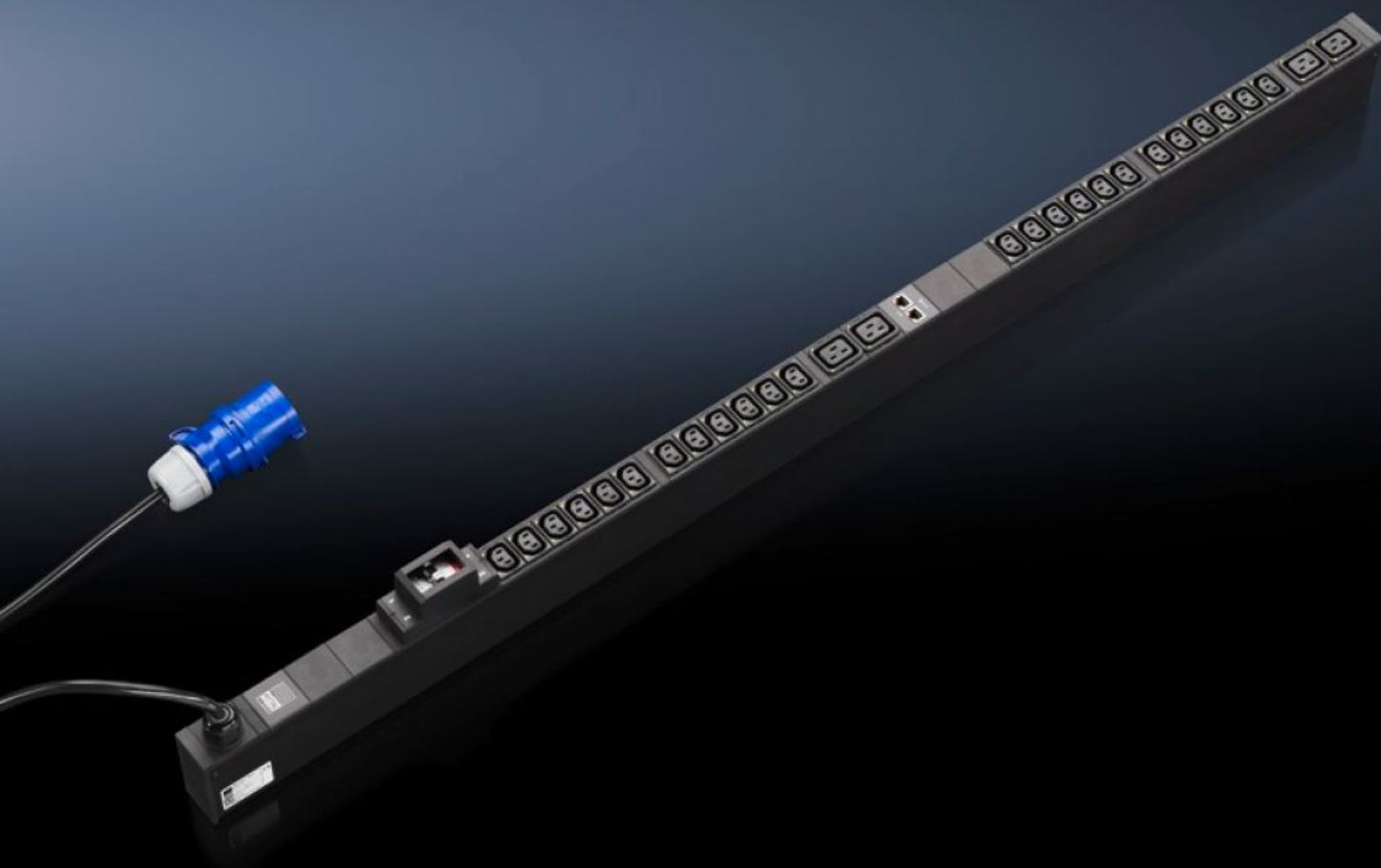


# Rittal – The System.

Faster – better – everywhere.



## DK 7955.911

## Slave PDU 国际版, managed 型号

状态: 2026-4-5 (来源: [rittal.com/cn-zh](http://rittal.com/cn-zh))

ENCLOSURES

POWER DISTRIBUTION

CLIMATE CONTROL

IT INFRASTRUCTURE

SOFTWARE & SERVICES

FRIEDHELM LOH GROUP



# DK 7955.911 - Slave PDU 国际版，managed 型号

伺服 PDU 用于连接到测量型、开关型和管理型 PDU 主机规格及 CMC III。测量和开关功能，例如：PDU 管理型，但是无内置显示器和网络接口。运行时，需要一个 PDU 主机或 CMC III。每个 CAN 总线可以最多连接 3 个伺服 PDU。

## 特征

型号	DK 7955.911
产品描述	在一个管理型 PDU 上最多管理连接 3 个 Slave PDU。用紧凑型 PDU 可以为每个 IT 机柜简单地配备专业配电组件。TS IT 机柜的安装甚至不需要工具。这种紧凑型结构型式使安装简单易行。通过安装双稳定的继电器，PDU 能耗极低。所有相提供冗余电源。PDU 提供全方位的管理和监视功能。测量精度达到 1%，因此确保了极高的可信度。
材料	铝型材，经黑色阳极氧化处理
尺寸	宽度: 44 mm 深度: 85 mm 长度: 1,360 mm
插座数量和型号	24 x C13 / 4 x C19
插座	24 x IEC 插座 C13 4 x IEC 插座 C19
额定电流（最大）	32 A
供电	数量: 1 每个供电电源的相数: 1~
连接电缆长度	3 m
接线方式	CEE
Number RJ45 ports for sensor units max	2

# 特征

准则	EMC 指令 2014/30/EG 低电压指令 2014/35/EU
标准	EN 60950-1
工作温度范围	0 °C...45 °C
空气湿度 (没有凝露)	10...95 %
贮存温度范围	-25 °C...70 °C
适用于	箱体类型: TS IT: ≤ 1,800 mm
包装单元	1 件
净重	6 kg
毛重	7 kg
税率号	85366990
ETIM 9	EC002762
ECLASS 8.0	27142604
产品描述	管理从动型PDU, 32A/1P,24XC13,4XC19