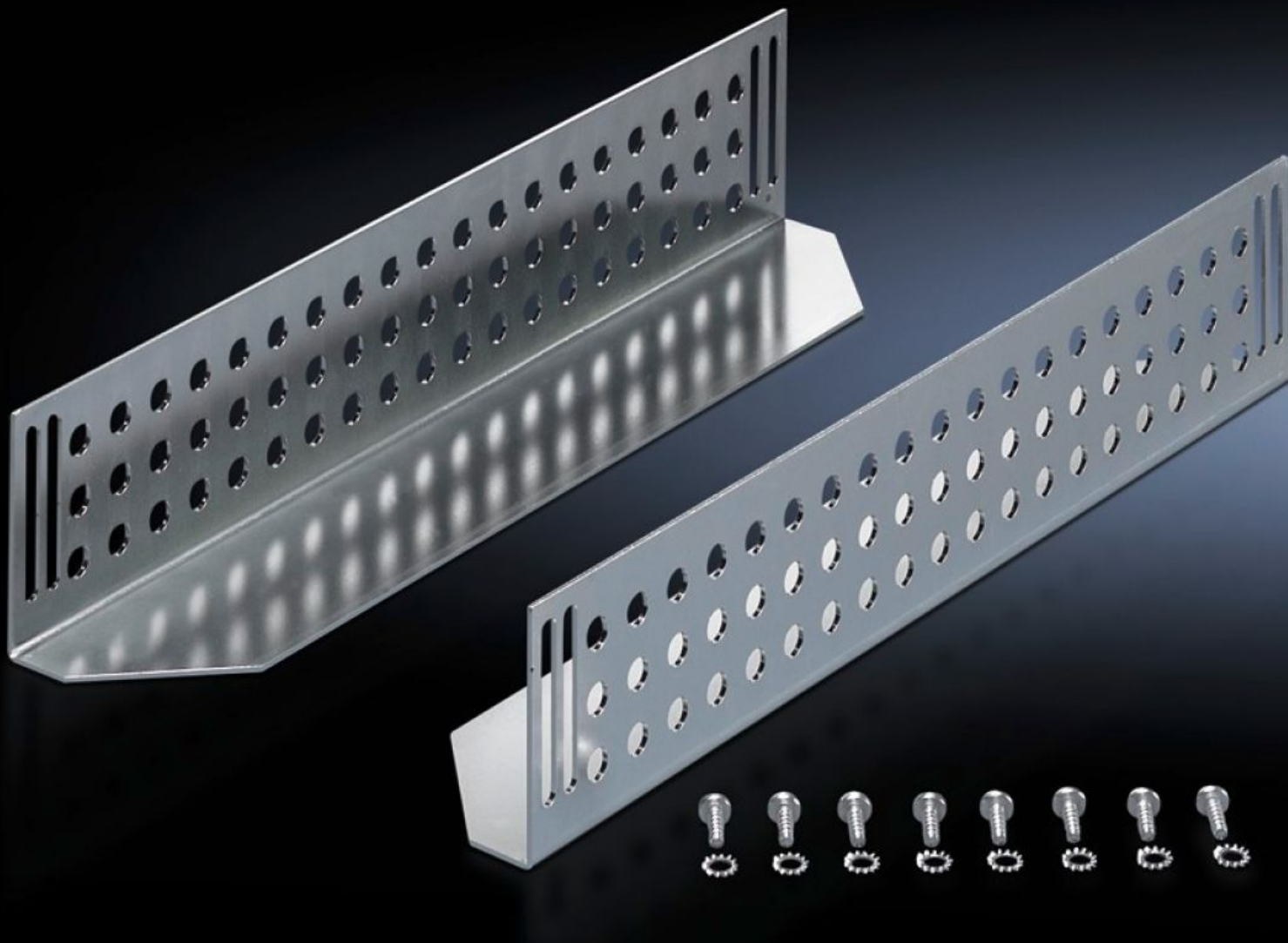


# Rittal – The System.

Faster – better – everywhere.



## DK 7963.410

## 滑动轨

状态: 2026-2-11 (来源: [rittal.com/cn-zh](http://rittal.com/cn-zh))

ENCLOSURES

POWER DISTRIBUTION

CLIMATE CONTROL

IT INFRASTRUCTURE

SOFTWARE & SERVICES

FRIEDHELM LOH GROUP



# DK 7963.410 - 滑动轨 用于 TE

可以安装在前后固定平面之间，支持重型英制组件。

## 特征

型号	DK 7963.410
产品描述	用于安装在 19" 前后两个固定平面之间。利用滑动轨可支撑重型 482.6 mm (19")组件。
材料	钢板
表面	镀锌
供货范围	包括固定件
Distance between mounting levels	495 mm
Load capacity static	800 N
支托平面	宽度: 85 mm 深度: 424 mm
适用于	箱体类型: TE 8000 EL
安装尺寸	Installation depth for components: 482.6 mm 组件的安装宽度: 19"
包装单元	2 件
净重	2.08
毛重	2.28
税率号	73269098
EAN	4028177443945

# 特征

ETIM 9	EC002620
ECLASS 8.0	27189261