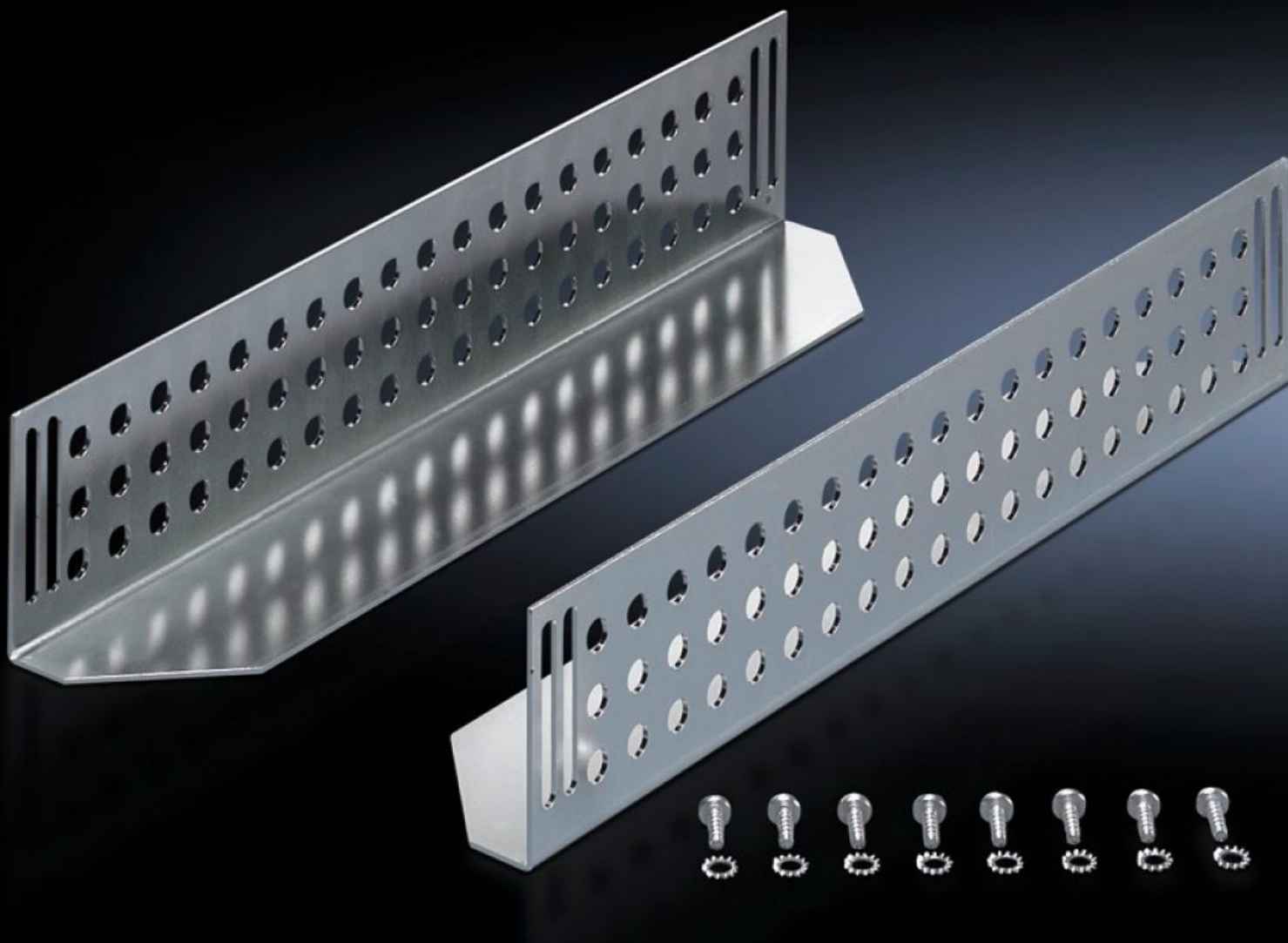
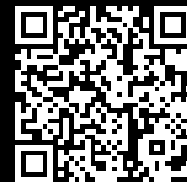


Rittal – The System.

Faster – better – everywhere.



DK 7963.510

滑动轨

状态: 2026-2-10 (来源: rittal.com/cn-zh)

ENCLOSURES

POWER DISTRIBUTION

CLIMATE CONTROL

IT INFRASTRUCTURE

SOFTWARE & SERVICES

FRIEDHELM LOH GROUP



DK 7963.510 - 滑动轨 用于 TE

可以安装在前后固定平面之间，支持重型英制组件。

特征

型号	DK 7963.510
产品描述	用于安装在 19" 前后两个固定平面之间。利用滑动轨可支撑重型 482.6 mm (19")组件。
材料	钢板
表面	镀锌
供货范围	包括固定件
Distance between mounting levels	595 mm
Load capacity static	800 N
支托平面	宽度: 85 mm 深度: 524 mm
适用于	箱体类型: TE 8000
安装尺寸	Installation depth for components: 482.6 mm 组件的安装宽度: 19"
包装单元	2 件
净重	2.4
毛重	2.814
税率号	73269098
EAN	4028177443952
ETIM 9	EC002620

特征

ECLASS 8.0

27189261