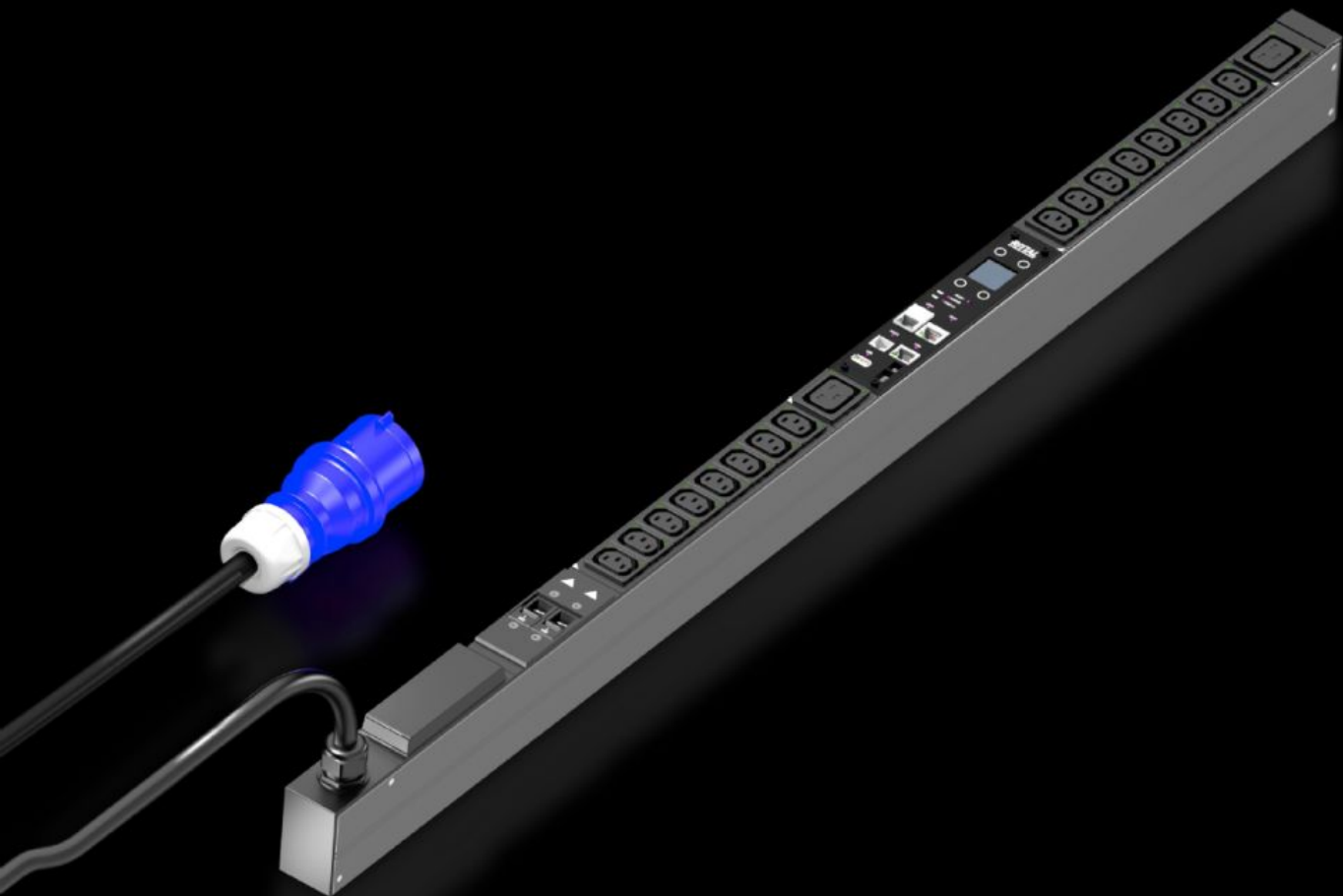


Rittal – The System.

Faster – better – everywhere.



DK 7979.412 PDU managed

状态: 2026-5-13 (来源: rittal.com/cn-zh)

ENCLOSURES

POWER DISTRIBUTION

CLIMATE CONTROL

IT INFRASTRUCTURE

SOFTWARE & SERVICES

FRIEDHELM LOH GROUP



DK 7979.412 - PDU managed

高端IT机柜配电设备各个输出插座带电能测量和监控功能。输入端 CEE 插头 (16 A/32 A)，输出端配备带有 C13 和 C19 。



特征

| | |
|------|---------------------------------------------------------------------------------------------------------------------------------------------------------------------------------------------------------------------------------------------------------------------------------------------------------------------------------------------------------------------------------------|
| 型号 | DK 7979.412 |
| 型式 | 管理型 PDU |
| 产品描述 | 紧装式结构的高端配电设备用于 IT 网络机架和服务器机架。根据不同的规格配置，配备各类全面的电能测量和监测等管理功能。 |
| 您的获益 | <p>如果是垂直安装，则无需工具便可安装到 Rittal VX IT 或 TS IT 机架的零 U 空间中</p> <p>对相位和安全回路进行彩色标记 (L1=粉色, L2=黑色, L3=白色)</p> <p>VX IT 的免工具安装套件</p> <p>PDU 自供电，无需外部电源供电</p> <p>测量精度 $\pm 1\%$ (kWh)，符合 EN 62 053-21</p> <p>可编程设置重新连接电源后的接通特性 (开/关/上一状态)</p> <p>可编程设置开关特性 (时间/编程设置逻辑电路)</p> <p>内置的实时钟表配备缓冲电池 (最长 10 年，可更换电池)</p> <p>内置的电磁蜂鸣器用于声学警报</p> <p>可设置电压、电流、功率的极限值 (警告/警报)，可在各个输出插座中单独设置</p> |

特征

| | |
|------|--------------------------------------------------------------------------------------------------------------------------------------------------------------------------------------------------------------------------------------------------------------------------------------------------------------------------------------------------------------------------------------------------------------------------------|
| 技术数据 | <p>PDU 箱体中的 180° 旋转式显示屏/控制单元可更换</p> <p>内置的全冗余式电源件，从所有相位实现馈电</p> <p>容错式 PDU 电源装置通过所有相位实现冗余</p> <p>电压 V，电流 A，频率 Hz</p> <p>有效功率，有效功，视在功率，视在功</p> <p>功率因数 (cosPhi) 和相位角</p> <p>零线电流测量/不平衡负载测定</p> <p>熔断器监测装置用于监测内置熔断器的 PDU</p> <p>高清 TFT 显示屏 128x128 Pixel (RGB) 配备背景亮度功能和节能模式，用于显示功率参数和 PDU 基本配置。</p> <p>位置传感器用于监测监视屏旋转并正确将 PDU 显示于网页上</p> <p>多色 LED 信号灯 (绿/黄/红) 说明开关状态以及各个输出插座是否已达到极限值</p> <p>LED 电源灯用于显示电压</p> <p>省电设计，能耗更小</p> |
| 材料 | <p>铝型材，经黑色阳极氧化处理</p> <p>插槽：塑料</p> |
| 供货范围 | <p>包括固定件</p> |
| 选项 | <p>型号 3 过电压保护功能带有可在运行期间更换的导线，带状态监控装置，可集成到 PDU 箱体中</p> <p>每个馈电装置/相位/熔断装置的差动电流测量装置 (型号 B)</p> <p>监测选装件超压保护装置</p> <p>可连接用于环境监控的 CMC III CAN 总线传感器，最多 16 个传感器</p> <p>可选择其他箱体颜色</p> |

特征

| | |
|------------------------------------|-----------------------------------------------------------------------------------------------------------------------------------------------------------------------------------------------------------------------------------------------------------------------------------------------------------------|
| Measurement functions, description | <p>通过 PoE 实现对 PDU 网页服务器的紧急供电，顺序关闭输出端</p> <p>每个输出插座的开关功能</p> <p>避免出现过载峰值：重新连接电源后顺序接通输出端</p> <p>电源故障时也可保存继电器的开关状态</p> <p>双稳态继电器：低电流消耗的同时保证高控制功率，同适用于高达 300 A 的接通电流</p> <p>成组：同时开关多个输出端</p> <p>测量各相位和供电电源</p> <p>每个输出插座的额外测量装置</p> <p>高性能 CPU (ARM Cortex A8)</p> <p>数字输入端（无电势触点）</p> <p>额外的警报输出端/继电器输出端（转换触头）</p> |
| 尺寸 | <p>宽度: 44 mm</p> <p>深度: 70 mm</p> <p>长度: 1,095 mm</p> |
| 插座数量和型号 | 16 x C13 / 2 x C19 |
| 插座 | <p>16 x C 13</p> <p>2 x C 19</p> |
| 额定工作电压 | 230 V (交流) |
| 额定电流（最大） | 32 A |
| 额定功率 | 7.4 kW |
| 供电 | <p>数量: 1</p> <p>每个供电电源的相数: 1~</p> |
| 连接电缆长度 | 3 m |
| 接线方式 | CEE |

特征

| | |
|----------------------------------------|-----------------------------------------------------------------------------------------------------------------------------------------------------------------------------------------------------------------------------------------------------------------------------|
| 接口 | USB 2.0 端口 (USB-A)，用于接地配置、固件更新和数据记录 CAN 总线接口 (RJ45)，用于最多 16 个环境传感器 串联接口 RS232 (RJ12)，用于 LTE 单元， Scripting, CLI 使用自带证书/TLS 1.2 报警时发送 E-Mail (SMTP) 用户管理包括权限管理 LDAP(S)/Radius/Active Directory 连接 Syslog 服务器连接（最多 2 个服务器） 全冗余以太网接口 10/100/1000 Mbit/s |
| Number RJ45 ports for sensor units max | 2 |
| 准则 | EMC 指令 2014/30/EG 低电压指令 2014/35/EU |
| 标准 | EN 62368-1 EN 61000-3 EN 61000-4 EN 61000-6 EN 62053-21 |
| 协议 | 网络服务器 (HTTP, HTTPS, SSL) SSH, Telnet, NTP TCP/IP v4 & v6, DHCP, DNS SNMP v1, v2c & v3, Modbus/TCP, OPC-UA MIB 用于连接第三方软件 DCIM FTP/SFTP（升级/文件传输） |
| 工作温度范围 | 5 °C...50 °C |
| 空气湿度（没有凝露） | 10...95 % |
| 贮存温度范围 | -20 °C...70 °C |
| 适用于 | 箱体类型: VX IT 机柜框架: $\geq 1,200$ mm 箱体类型: VX IT 19" 安装角轨: $\geq 1,800$ mm |
| 包装单元 | 1 件 |

特征

| | |
|------------|-----------------------------------------------------------------------------------------------------|
| 净重 | 4.5 kg |
| 毛重 | 4.5 kg |
| 税率号 | 85366990 |
| ETIM 9 | EC002762 |
| ETIM 8 | EC002762 |
| ECLASS 8.0 | 27142604 |
| 产品描述 | DK PDU 管理型，高端电源分配器，每个输出插槽各带能量测量/开关和监控功能，带有网络接口和显示屏，宽x长x深：44x1095x70 mm，IEC 60 320: 16x C13 + 2x C19 |

批准

| | |
|----|-------|
| 批准 | TÜV |
| 解释 | 符合性声明 |