

# Rittal – The System.

Faster – better – everywhere.



## TS 8245.500 并联柜系统 TS 8

状态: 2026-5-21 (来源: [rittal.com/cn-zh](http://rittal.com/cn-zh))

ENCLOSURES

POWER DISTRIBUTION

CLIMATE CONTROL

IT INFRASTRUCTURE

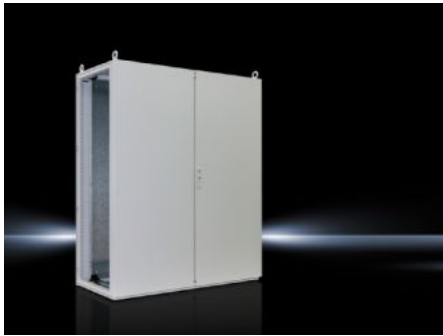
SOFTWARE & SERVICES

FRIEDHELM LOH GROUP



# TS 8245.500 - 并联柜系统 TS 8

材质为钢板的并联柜系统 TS 8，以其在宽度和高度方向对称的型材结构显著提升了机柜内部空间，使其内部装配更加简便。从而确保了在所有方向的并柜可行性。此外内置的所有机柜平板件的自动电势平衡和三层的表处理工艺提供了高安全性。



## 特征

型号	TS 8245.500
材料	箱体架：钢板，1.5 mm 顶盖：钢板，1.5 mm 门：钢板，2.0 mm 后壁：钢板，1.5 mm 底板：钢板，1.5 mm 安装板：钢板，3.0 mm
表面	箱体架：浸涂底漆 门、顶盖和后壁：浸涂底漆，外经粉末涂层，织纹 安装板和底板：镀锌
颜色	RAL 7035

# 特征

供货范围	箱体架 门 单门机柜的门铰链在右侧，可以换到左侧 顶板 后壁 4 个运输吊环 锁：3 mm 双齿 底板 安装板 2 个 TS 冲孔轨 18 x 38 mm
尺寸	宽度: 1,200 mm 高度: 1,400 mm 深度: 500 mm
安装板尺寸 (宽 x 高)	1,099 mm x 1,296 mm
防护等级 IP, 符合 EN 60 529 标准	IP 55
防护等级 NEMA	NEMA 1 NEMA 12
机型检定符合 UL 50E 认证标准	类型 1 类型 12
IK 编码	IK09
门数	2
基本材料	钢板
包装单元	1 件
净重	130.96 kg
毛重	143.5 kg
税率号	94032080
ETIM 9	EC000261

## 特征

---

ECLASS 8.0

27180101

---

产品描述

TS 并柜系统，宽高深：1200x1400x500 mm，钢板，带安装板，前单门

## 批准

---

批准

Bureau Veritas  
DNV  
Lloyds Register  
UL + C-UL (listed)

---

证书

表面

---

解释

制造商声明  
符合性声明  
符合性声明 UK