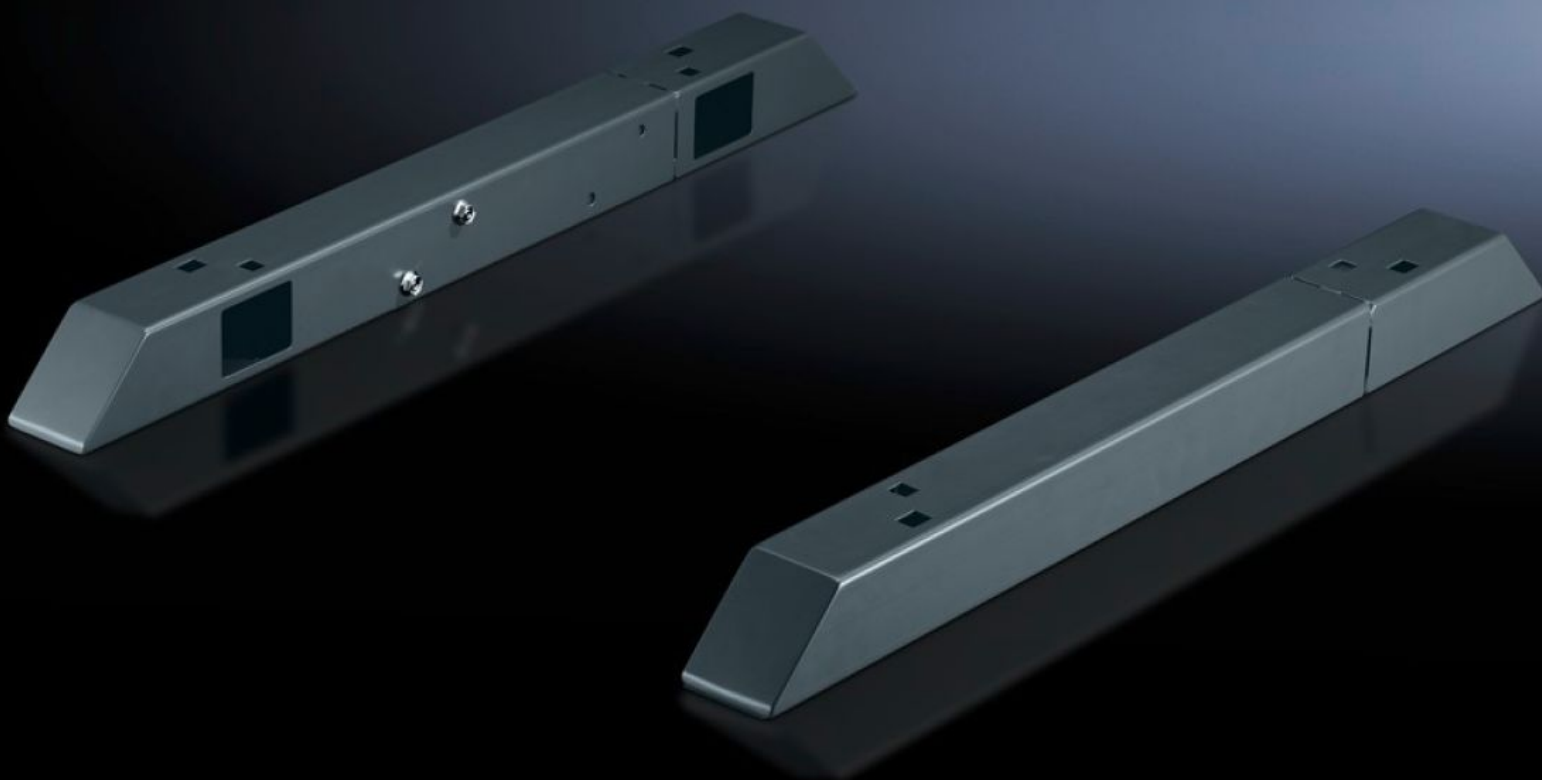


Rittal – The System.

Faster – better – everywhere.



TS 8601.450

横梁

状态: 2026-1-30 (来源: rittal.com/cn-zh)

ENCLOSURES

POWER DISTRIBUTION

CLIMATE CONTROL

IT INFRASTRUCTURE

SOFTWARE & SERVICES

FRIEDHELM LOH GROUP



TS 8601.450 - 横梁 用于 VX、TS、VX SE、TP、PC、IW、冷水机组 Blue e+

为了提高机柜站立的安全可靠性，横梁前后超出机柜底部框架138 mm。



特征

型号	TS 8601.450
产品描述	为了提高机柜站立的安全可靠性，横梁固定在深度方向距离机柜底部框架 138 mm的位置。对更深的机柜，后面部分可拉出并重新用螺钉固定。用螺钉固定在侧面以及前后带有安装口的底部和机柜上。滚轮和水平支脚可固定在熔接的螺母 M12 上。
您的获益	用于提高站立安全性 箱体宽度可调节
材料	钢板
表面	喷漆
颜色	RAL 7015
供货范围	1 个左侧横杆 1 个右侧横杆
安装可能性	用螺钉固定在侧面以及前后带有安装口的底部和机柜上 针对 冷水机组 Blue e+ 可将横杆用作基座元件。
说明	防倾倒保护以保证稳定性

特征

尺寸	高度: 70 mm
适用于	箱体类型: VX TS VX SE TP PC IW 深度: = 400 mm = 500 mm
适合于深度	400 mm 500 mm
包装单元	1 件
净重	7.483
毛重	7.66
本型号（含包装）PCF（出厂前）	30.1 kg CO2 eq (Cat B)
关于PCF类别说明	类别B：PCF数值（出厂前）基于产品重量，威图自声明
税率号	73269098
EAN	4028177382633
ETIM 9	EC000721
ECLASS 8.0	27182003