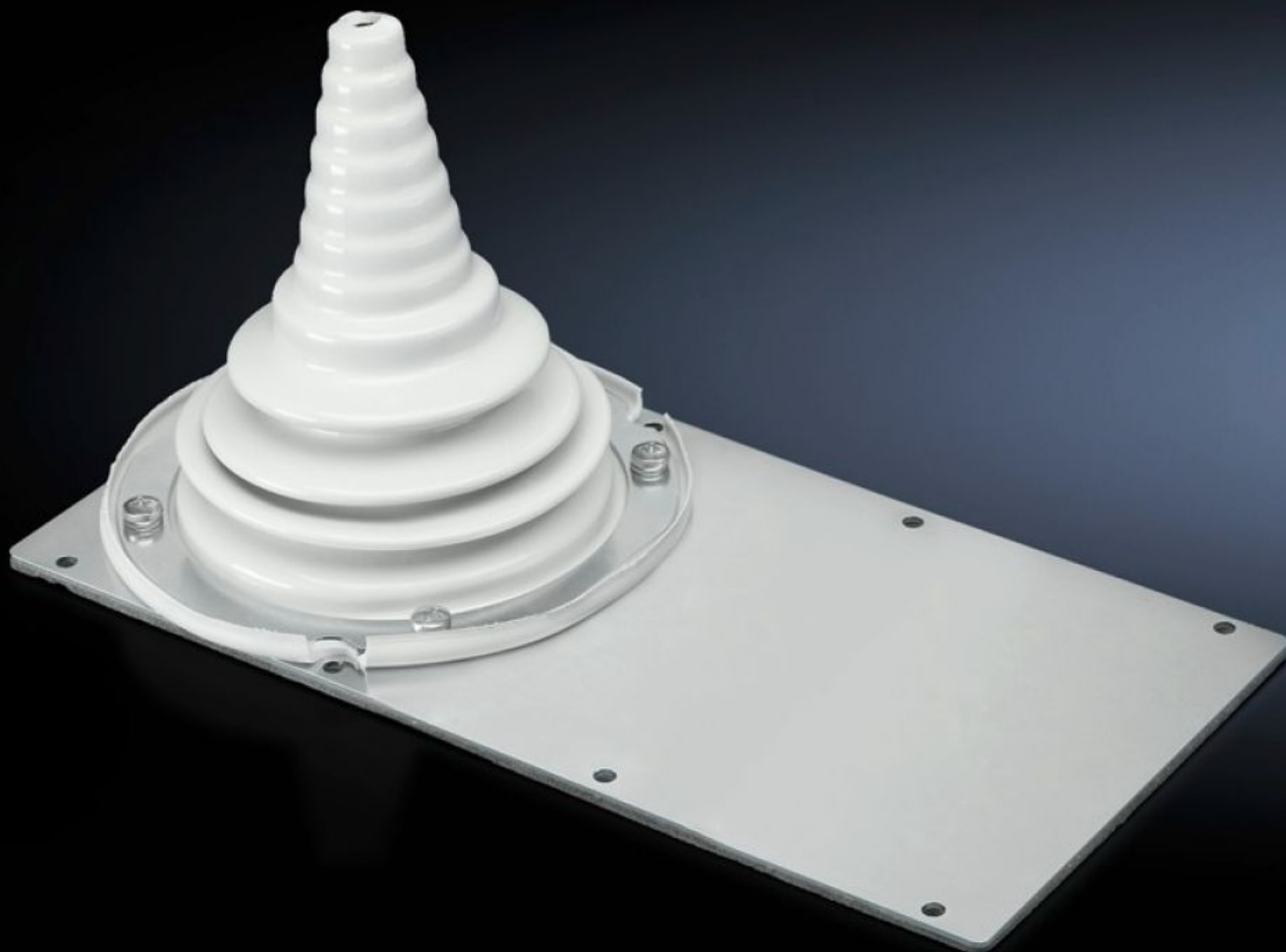


Rittal – The System.

Faster – better – everywhere.



SZ 8609.390

模板

状态: 2026-1-30 (来源: rittal.com/cn-zh)

ENCLOSURES

POWER DISTRIBUTION

CLIMATE CONTROL

IT INFRASTRUCTURE

SOFTWARE & SERVICES

FRIEDHELM LOH GROUP



SZ 8609.390 - 模板 带有电缆套管

用于直径 10 到 65 mm 的电缆。柔性套管能够与电缆的弯曲直径相匹配。

特征

型号	SZ 8609.390
型式	带有电缆套管
产品描述	用于直径 10 到 65 mm 的电缆。柔性套管能够与电缆的弯曲直径相匹配。
材料	钢板，2 mm
表面	镀锌
供货范围	包括密封件和安装固定件
包装单元	1 件
净重	1.139
毛重	1.16
本型号（含包装）PCF（出厂前）	4.3 kg CO2 eq (Cat B)
关于PCF类别说明	类别B：PCF数值（出厂前）基于产品重量，威图自声明
税率号	83024200
EAN	4028177576834
ETIM 9	EC000211
ECLASS 8.0	27142421