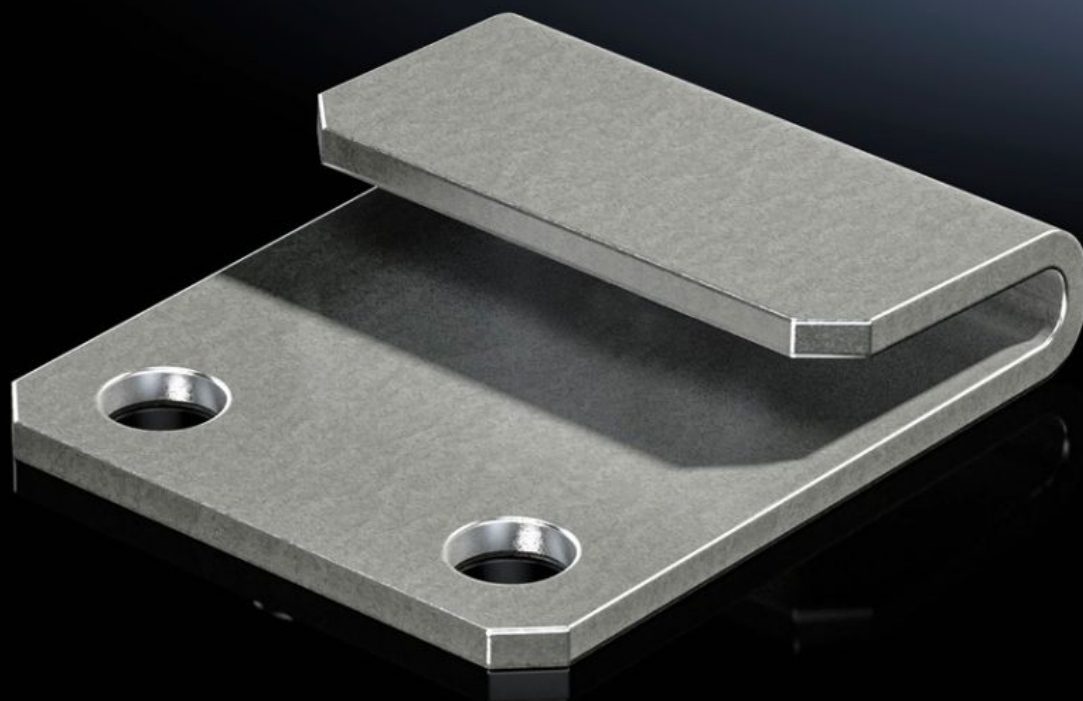


Rittal – The System.

Faster – better – everywhere.



VX 8617.352 安装板固定件

状态: 2026-5-22 (来源: rittal.com/cn-zh)

ENCLOSURES

POWER DISTRIBUTION

CLIMATE CONTROL

IT INFRASTRUCTURE

SOFTWARE & SERVICES

FRIEDHELM LOH GROUP



VX 8617.352 - 安装板固定件 型号 C，用于 VX

用于进一步支撑安装板以及减小安装板可能出现的振动。



特征

型号	VX 8617.352
产品描述	用于加强安装板支撑以及减小安装板可能出现的振动。
您的获益	简单地安装在机柜框架上
作用方式	通过定位卡件可轻松把安装定位在安装板挂钩上 确保安装板前部的使用空间最大化 拆卸后板后，已配置完成的安装板可从后侧安装
材料	钢板
表面	镀锌，铬酸钝化
供货范围	包括固定件
包装单元	10 件
净重	0.5 kg
毛重	0.52 kg
本型号（含包装）PCF（出厂前）	2.3 kg CO2 eq (Cat B)
关于PCF类别说明	类别B：PCF数值（出厂前）基于产品重量，威图自声明
税率号	73269098

特征

ETIM 9

EC002620

ECLASS 8.0

27189261

产品描述

VX 安装板固定件，型式C，钢板