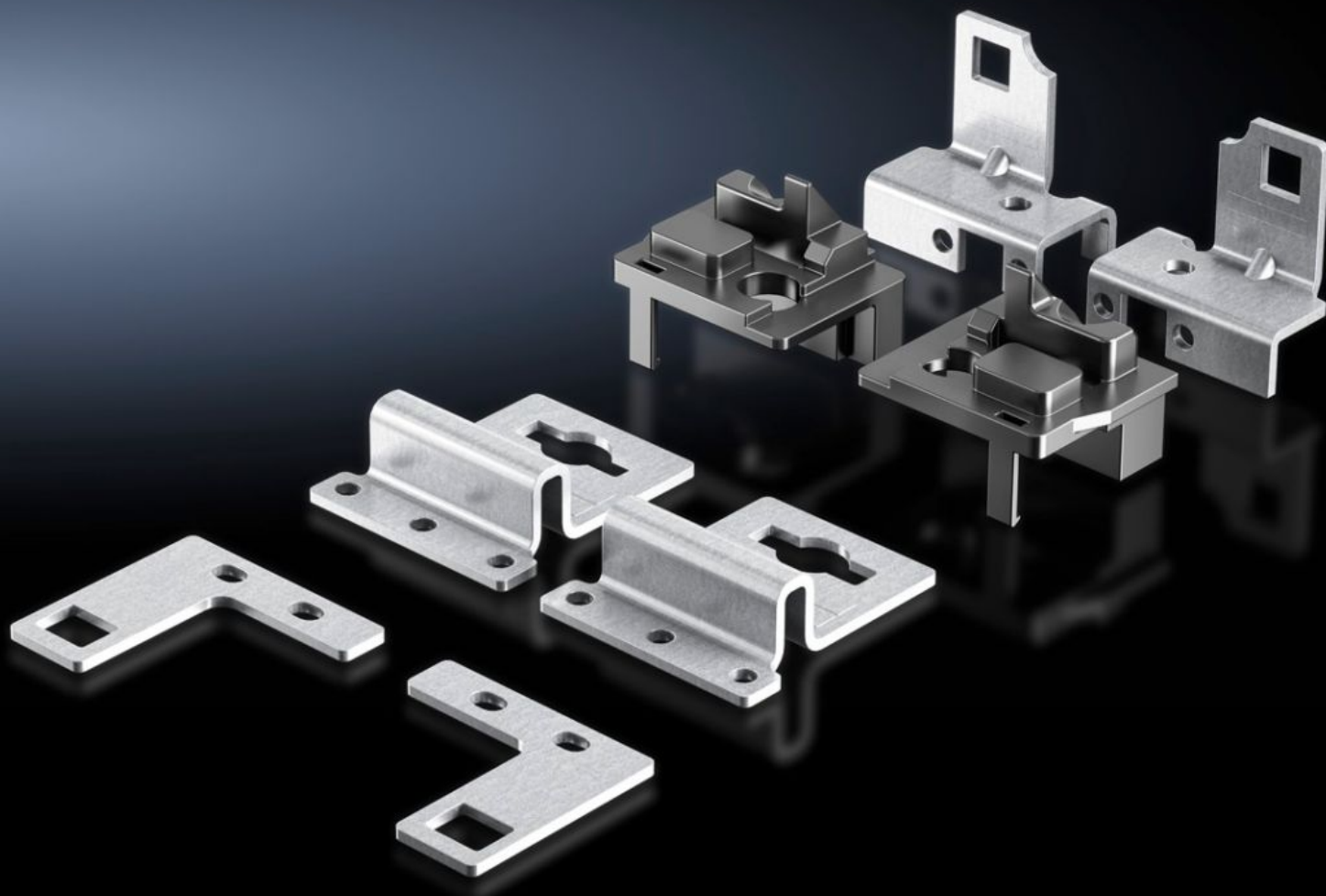


Rittal – The System.

Faster – better – everywhere.



VX 8617.370 多功能安装套件

状态: 2025-8-28 (来源: rittal.com/cn-zh)

ENCLOSURES

POWER DISTRIBUTION

CLIMATE CONTROL

IT INFRASTRUCTURE

SOFTWARE & SERVICES

FRIEDHELM LOH GROUP



VX 8617.370 - 多功能安装套件 用于安装板 VX

安装板可以在纵向上进一步向后 20 mm 并可从后面安装。

特征

型号	VX 8617.370
产品描述	安装板可以在纵向上进一步向后 20 mm 并可从后面安装。
材料	钢板
表面	镀锌, 铬酸钝化
供货范围	6 个支架 包括固定件
安装可能性	用于从机柜后部装入安装板: 安装位置齐平对准机柜框架, 位置 ±0 mm。 维修中可从前部或后部拆卸安装板 如需增加控制柜 20 mm 安装深度: 安装位置后移至机柜框架后方, 位置 +20 mm, F = 3500 N 用于另行拧紧固定安装板: 用于所有安装位置
适用于	箱体类型: VX
包装单元	1 件
净重	0.82
毛重	0.82
税率号	83024900
EAN	4028177924437
ETIM 9	EC002620
ECLASS 8.0	27189234