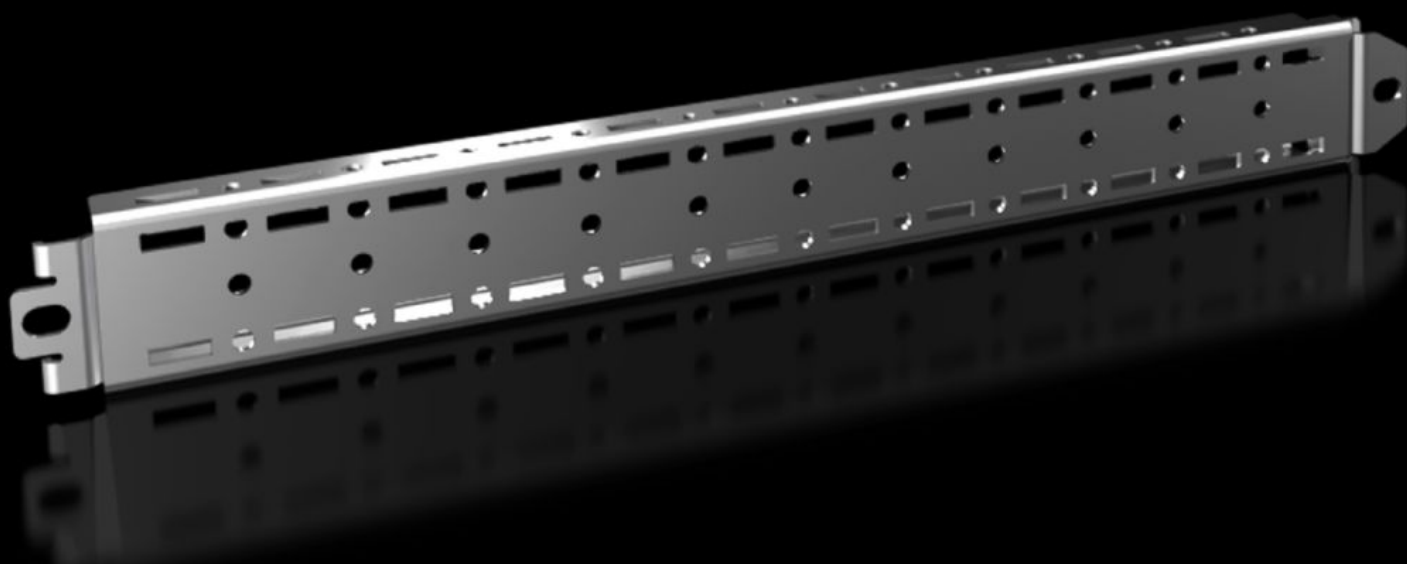
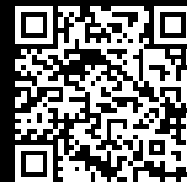


Rittal – The System.

Faster – better – everywhere.



VX 8617.700

冲孔轨 18 x 39 mm

状态: 2026-5-23 (来源: rittal.com/cn-zh)

ENCLOSURES

POWER DISTRIBUTION

CLIMATE CONTROL

IT INFRASTRUCTURE

SOFTWARE & SERVICES

FRIEDHELM LOH GROUP



VX 8617.700 - 冲孔轨 18 x 39 mm 用于 VX、VX SE

用于在机柜框架内部安装平面上进行个性化的、灵活的扩展安装。

特征

型号	VX 8617.700
产品描述	针对灵活、个性化的机柜支架内部结构，安装在内部安装平面内。
您的获益	也可与其他冲孔轨组合使用 背面布置并安装电缆夹，以在机柜中实现最佳布线 可简单地插入系统模数孔中，即便是当安装板固定在最边缘的位置上
材料	钢板
表面	镀锌
供货范围	包括固定件
安装可能性	在 VX 中，在 VX 机柜型材内部安装平面上 在 VX SE 中，在机柜框架型材上与 VX 适配器导轨一起使用
说明	在带安装板的机柜的供货范围中已包括了 2 根冲孔轨。
适用于	箱体类型: VX VX SE 宽度/深度: 400 mm
包装单元	4 件
净重	1.428 kg
毛重	1.524 kg
本型号 (含包装) PCF (出厂前)	6.08
税率号	73269098
ETIM 9	EC002620

特征

ECLASS 8.0

27189234

产品描述

VX 冲孔轨 18 x 38 mm, 用于机柜宽度/深度: 400 mm

批准

解释

PCF-declaration