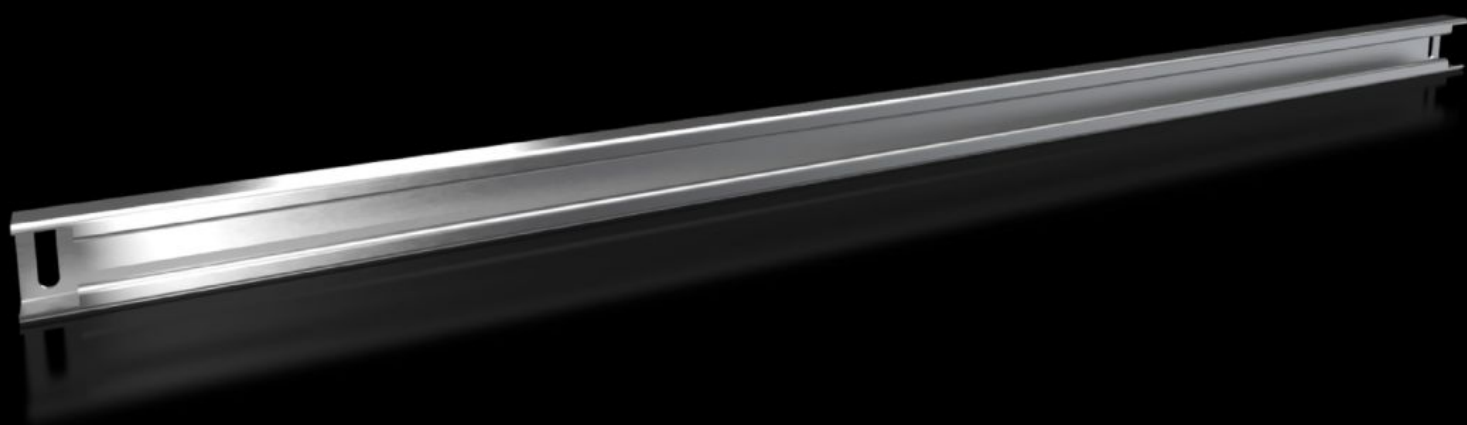
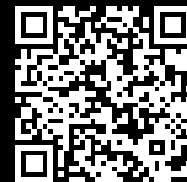


Rittal – The System.

Faster – better – everywhere.



VX 8617.830

支承轨 48 x 26 mm

状态: 2026-5-22 (来源: rittal.com/cn-zh)

ENCLOSURES

POWER DISTRIBUTION

CLIMATE CONTROL

IT INFRASTRUCTURE

SOFTWARE & SERVICES

FRIEDHELM LOH GROUP



VX 8617.830 - 支承轨 48 x 26 mm 用于 VX、VX SE、PC、IW、AX

用于安装重载设备（例如变压器），支承导轨上的 T 头螺钉和长腰孔适用于各种尺寸的固定。



特征

型号	VX 8617.830
产品描述	
材料	钢板
表面	镀锌
供货范围	包括固定件
VX 安装方式	In enclosure width 1200 mm, on the inner mounting level and in the base
VX SE 安装方式	In enclosure width 1200 mm, on the inner mounting level, in conjunction with adaptor rail for VX compatibility and in the base
AX 安装方式	安装在箱体宽度 1200 mm 处，搭配用于 AX 内部扩装的轨道和 AX 底部扩装轨道
PC 安装方式	In enclosure width 1200 mm, on the inner mounting level, in conjunction with adaptor rail for VX compatibility and in the base

特征

IW 安装方式	In enclosure width 1200 mm, on the inner mounting level, in conjunction with adaptor rail for VX compatibility and in the base
适用于	箱体类型: VX VX SE PC IW AX 立式控制台 CX CX底座 宽度: = 1,200 mm
包装单元	2 件
净重	5.6 kg
毛重	5.95 kg
本型号 (含包装) PCF (出厂前)	25.12
税率号	73269098
ETIM 9	EC001285
ECLASS 8.0	27189261
产品描述	VX 支撑轨 48 x 26 mm, 用于机柜宽度: 1200 mm

批准

解释	PCF-declaration
----	-----------------