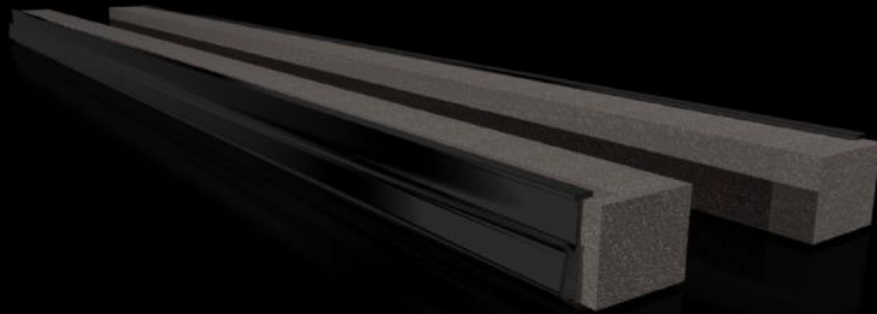


**Rittal – The System.**

Faster – better – everywhere.



**VX 8618.801**

**型材用于在中间导入电缆**

状态: 2025-8-25 (来源: [rittal.com/cn-zh](http://rittal.com/cn-zh))

ENCLOSURES

POWER DISTRIBUTION

CLIMATE CONTROL

IT INFRASTRUCTURE

SOFTWARE & SERVICES

FRIEDHELM LOH GROUP



# VX 8618.801 - 型材用于在中间导入电缆

直接将型材插入底板中。因此在优先安装位置装入安装板时，电缆无需形成较大弯曲半径即可直接引入电缆夹轨中。与电缆夹轨组合使用时，可在电缆导入装置和安装板之间进行调整。

## 特征

型号	VX 8618.801
您的获益	简单的安装 全面支承 机柜中引入电缆的密封性高
使用范围	用于插入到底板中
材料	硬质 PVC 不易燃烧，阻燃 耐温性达 +60 °C 密封件：聚氨酯泡沫 横截面：30 x 25 mm
供货范围	插件型材，包括弹性夹紧型材
说明	每个电缆导入位置均需要两个 在宽度大于 1000 mm 的机柜中，底部组件可分为左右两个区域，均可作电缆导入。
适用于	箱体类型: VX: = 800 mm 箱体类型: VX SE 箱体类型: CX底座 箱体类型: 立式控制台 CX
包装单元	2 件
净重	0.22
毛重	0.24

# 特征

---

税率号	39269097
EAN	4028177922754
ETIM 9	EC000211
ECLASS 8.0	27142421

---