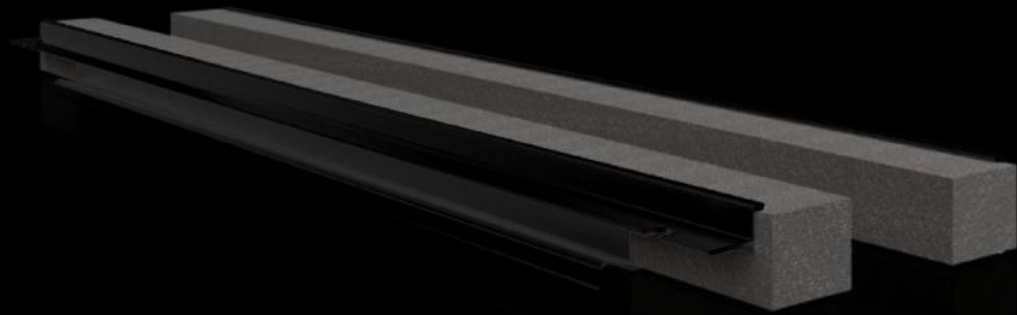


Rittal – The System.

Faster – better – everywhere.



VX 8618.811

型材用于在后面导入电缆

状态: 2026-5-10 (来源: rittal.com/cn-zh)

ENCLOSURES

POWER DISTRIBUTION

CLIMATE CONTROL

IT INFRASTRUCTURE

SOFTWARE & SERVICES

FRIEDHELM LOH GROUP



VX 8618.811 - 型材用于在后面导入电缆

与适用于中间安装的电缆导入型材不同，后部电缆导入型材可以直接插入底框的开口处，当安装板固定在最后面的位置上，通过电缆夹持轨把电缆穿引到安装板上并且不会形成太大的弯曲直径，从而创造出电缆和安装板之间穿引的理想状态。

特征

型号	VX 8618.811
产品描述	用于顶板安装在封盖板或机柜框架上。
您的获益	简单的安装 全面支承 机柜中引入电缆的密封性高
使用范围	用于安装在机柜底板上或机柜框架型材上
材料	硬质 PVC 不易燃烧，阻燃 耐温性达 +60 °C 密封件：聚氨酯泡沫 横截面：30 x 25 mm
供货范围	插件型材，包括弹性夹紧型材
说明	每个电缆导入位置均需要两个 在宽度大于 1000 mm 的机柜中，底部组件可分为左右两个区域，均可作电缆导入。
适用于	箱体类型: VX: = 800 mm 箱体类型: VX SE 箱体类型: 立式控制台 CX 箱体类型: CX底座
包装单元	2 件
净重	0.25 kg

特征

毛重	0.26 kg
税率号	39269097
ETIM 9	EC002624
ECLASS 8.0	27189265
产品描述	VX 型材用于在后面导入电缆，用于机柜宽度：800 mm