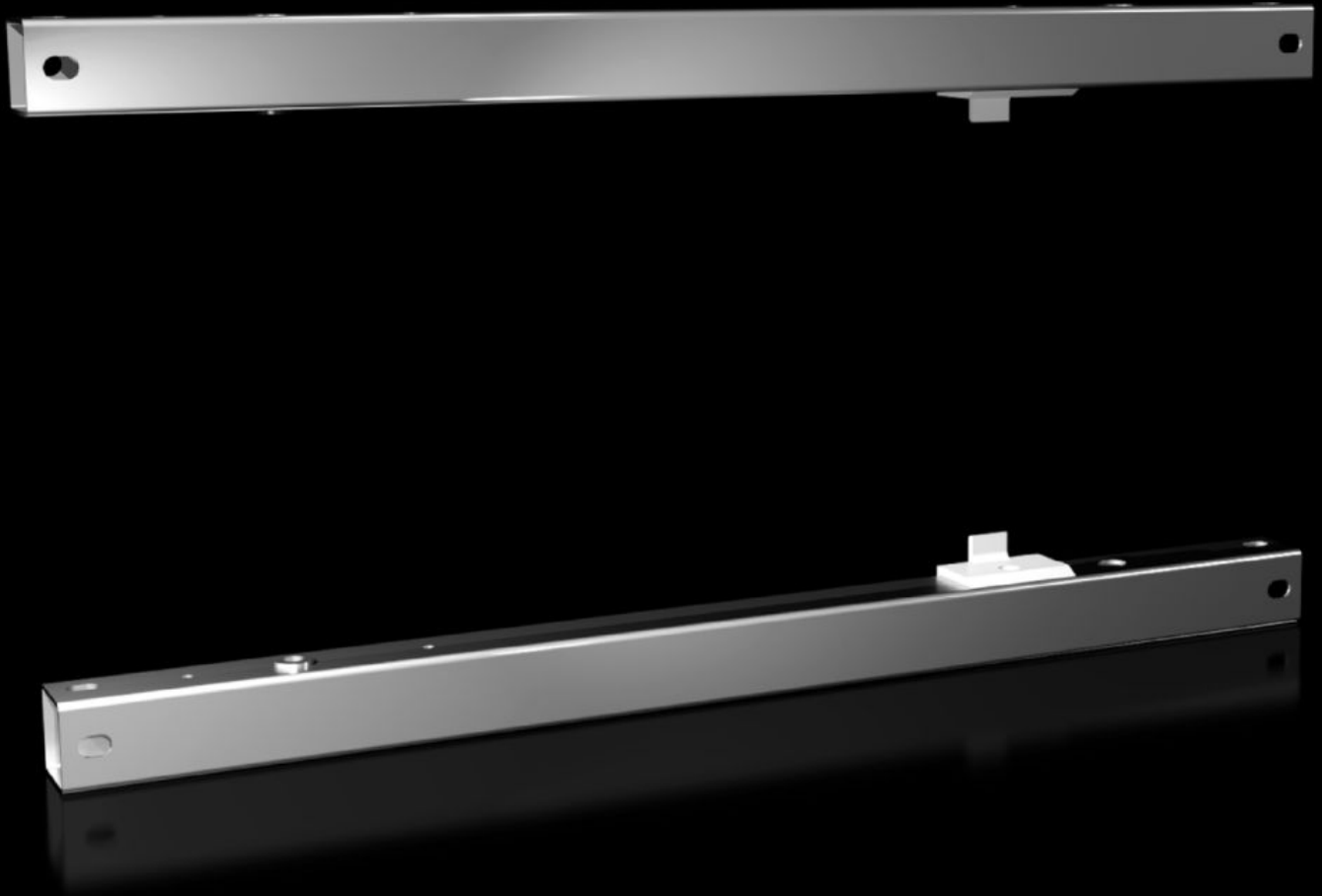


Rittal – The System.

Faster – better – everywhere.



VX 8619.600

安装套件

状态: 2026-5-23 (来源: rittal.com/cn-zh)

ENCLOSURES

POWER DISTRIBUTION

CLIMATE CONTROL

IT INFRASTRUCTURE

SOFTWARE & SERVICES

FRIEDHELM LOH GROUP



VX 8619.600 - 安装套件 用于 VX 小型摇架和 VX 部分安装板

用于将小型摇架安装到 AX、VX、SE 或单个分装板（与铰链一起组合用于分装板）中。

特征

型号	VX 8619.600
产品描述	用于将小型摇架安装到 AX、VX、SE 或单个分装板（与铰链一起组合用于分装板）中。
使用范围	针对 VX：直接安装在机柜框架的最前部 针对 VX：结合 23 x 64 mm 带安装法栏冲孔型材，用于深度方向
材料	钢板
表面	镀镍
供货范围	包括固定件
安装可能性	直接安装在机柜框架的最前部 结合 23 x 64 mm 带安装法栏冲孔型材，用于深度方向
说明	装入 AX 钢板时，仅可与 AX 安装套件组合使用 在 VX SE 中，在机柜框架型材上与 VX 适配器导轨一起使用 铰链固定件 8617650 需要安装在分装板上
承载力（静态）	1,500 N
适用于	箱体类型: VX AX 宽度: = 600 mm
适合于箱体类型	VX AX
包装单元	1 件
净重	2.4 kg

特征

毛重	2.52 kg
税率号	83024900
ETIM 9	EC002620
ECLASS 8.0	27189234
产品描述	VX 安装组件，用于大型摇架，用于机柜宽度：600 mm