

# Rittal – The System.

Faster – better – everywhere.



## VX 8619.801

## 电缆导入板

状态: 2026-5-7 (来源: [rittal.com/cn-zh](http://rittal.com/cn-zh))

ENCLOSURES

POWER DISTRIBUTION

CLIMATE CONTROL

IT INFRASTRUCTURE

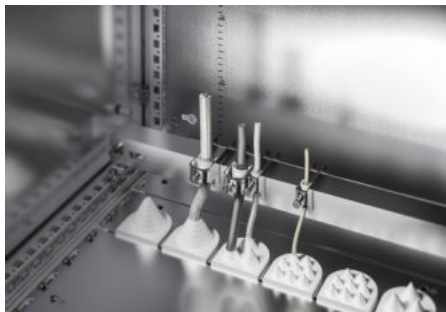
SOFTWARE & SERVICES

FRIEDHELM LOH GROUP



# VX 8619.801 - 电缆导入板 用于 VX

通过电缆导入套管和插头引线套管替换标准配置的分段式底板。



## 特征

型号	VX 8619.801
产品描述	用于电缆导入套管和插头引线套管，用于替换标准配置的分段式底板。
材料	钢板
表面	镀锌
供货范围	包括固定件
开口数量	8
适用于	箱体类型: VX: = 800 mm 箱体类型: VX SE
防护等级 IP，符合 IEC 60 529 标准	与电缆导入套管或插头引线套管组合使用，防护等级可达 IP 55
包装单元	2 件
净重	1.348 kg
毛重	1.5 kg
税率号	73269098
ETIM 9	EC002620

# 特征

---

ECLASS 8.0

27189261

---

产品描述

VX 电缆导入板，用于机柜宽度：800 mm