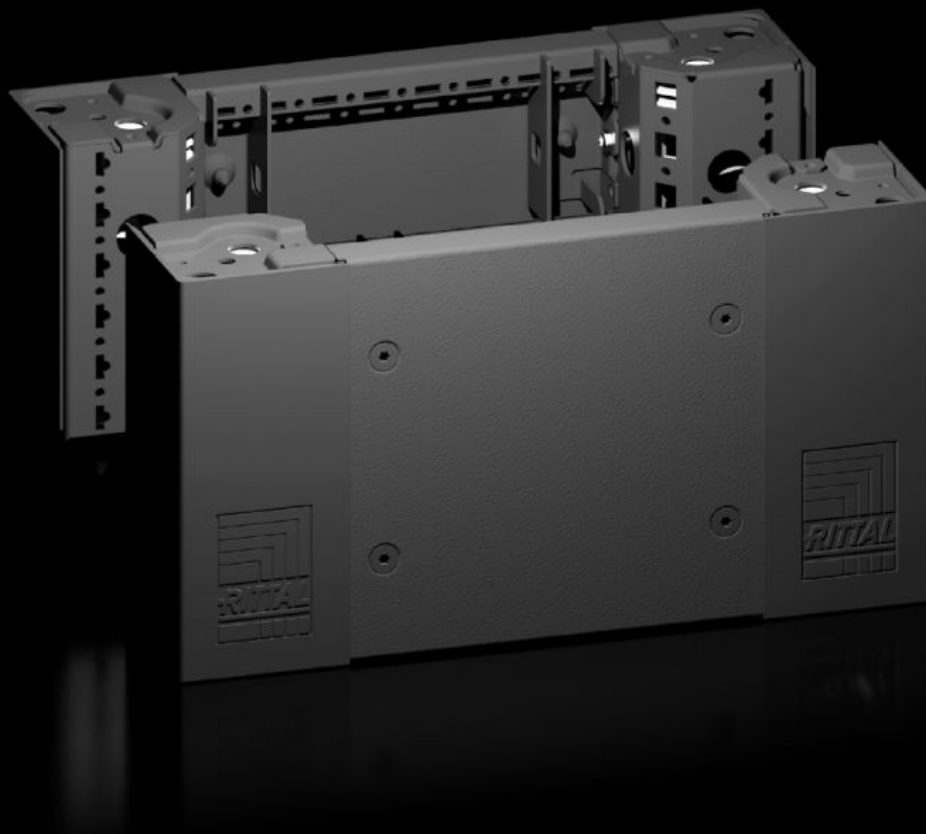


Rittal – The System.

Faster – better – everywhere.



VX 8640.021

底座角件配备底座护板，前部和后部，200 mm

状态: 2026-4-3 (来源: rittal.com/cn-zh)

ENCLOSURES

POWER DISTRIBUTION

CLIMATE CONTROL

IT INFRASTRUCTURE

SOFTWARE & SERVICES

FRIEDHELM LOH GROUP



VX 8640.021 - 底座角件配备底座护板，前部和后部，200 mm 用于 VX, VX IT, VX SE, TE, TS, TS IT, TP, PC, IW

高承重的底座角连接件配备模具成型的机柜自定位件，根据不同的应用情况可选择使用或不使用底座护板。底座角连接件中的大开孔可实现最佳接触螺钉拧紧位置，可通过塑料材质的角盖板和并联盖板进行遮盖。

特征

型号	VX 8640.021
产品描述	高承重的底座角连接件配备模具成型的机柜自定位件，根据不同的应用情况可选择使用或不使用底座护板。底座角连接件中的大开孔可实现最佳接触螺钉拧紧位置，可通过塑料材质的角盖板和并联盖板进行遮盖。
材料	底座角件：钢板 插座板：钢板 角盖板和并联盖板：塑料
颜色	RAL 9005
供货范围	4 个底座角件，高 200 mm 4 个角件护盖 1 块并联盖板 1 块底座护板，前/后部，高度200mm 2 块前/后底座护板，高 100 mm 包括固定件
说明	将底座护板旋转 90 度安装，用于并联底座加固或内部扩装
尺寸	高度: 200 mm
适用于	宽度: = 400 mm

特征

机型检定符合 UL 50E 认证标准	类型 1 类型 12
重量/包装	6.42 kg
包装单元	2 件
净重	5.22 kg
毛重	6.32 kg
税率号	94039910
ETIM 9	EC000721
ETIM 8	EC000721
ECLASS 8.0	27182003
产品描述	VX 底座角连接件配备底座护板，前部和后部，高度：200 mm，用于 机柜宽度：400 mm，钢板

批准

批准	UL + C-UL - FTTA
----	------------------