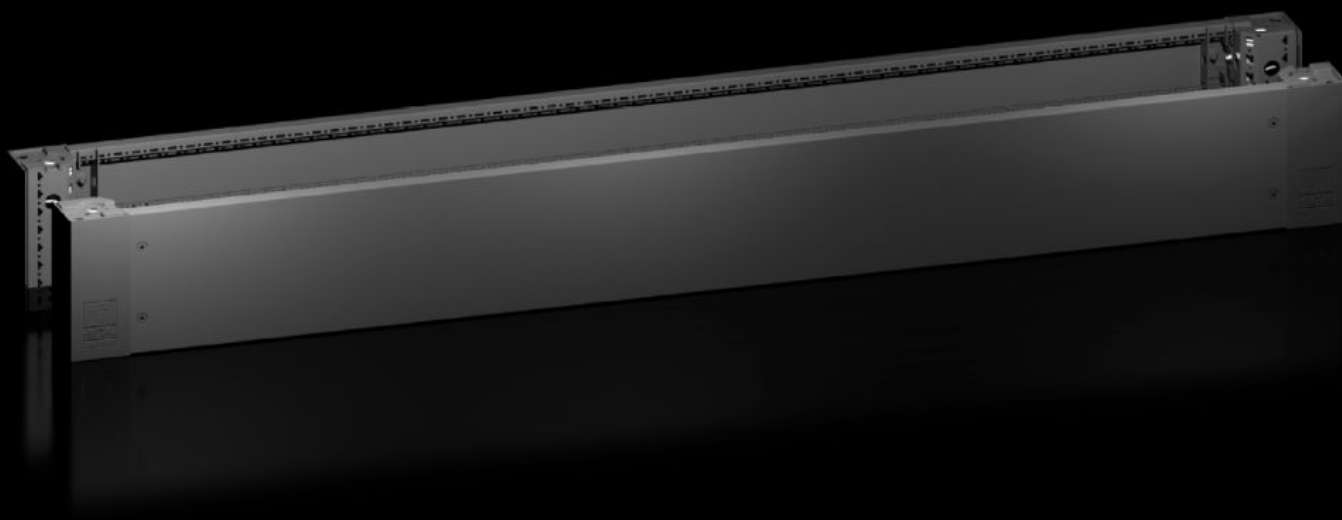
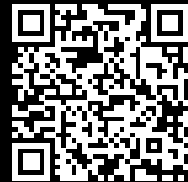


Rittal – The System.

Faster – better – everywhere.



VX 8640.027

底座角件配备底座护板，前部和后部，200 mm

状态: 2026-5-23 (来源: rittal.com/cn-zh)

ENCLOSURES

POWER DISTRIBUTION

CLIMATE CONTROL

IT INFRASTRUCTURE

SOFTWARE & SERVICES

FRIEDHELM LOH GROUP



VX 8640.027 - 底座角件配备底座护板，前部和后部，200 mm 用于 VX, VX IT, VX SE, TE, TS, TS IT, TP, PC, IW

高承重的底座角连接件配备模具成型的机柜自定位件，根据不同的应用情况可选择使用或不使用底座护板。底座角连接件中的大开孔可实现最佳接触螺钉拧紧位置，可通过塑料材质的角盖板和并联盖板进行遮盖。

特征

| | |
|------|--|
| 型号 | VX 8640.027 |
| 产品描述 | 高承重的底座角连接件配备模具成型的机柜自定位件，根据不同的应用情况可选择使用或不使用底座护板。底座角连接件中的大开孔可实现最佳接触螺钉拧紧位置，可通过塑料材质的角盖板和并联盖板进行遮盖。 |
| 材料 | 底座角件：钢板 插座板：钢板 角盖板和并联盖板：塑料 |
| 颜色 | RAL 9005 |
| 供货范围 | 4 个底座角件，高 200 mm 4 个角件护盖 1 块并联盖板 1 块底座护板，前/后部，高度200mm 2 块前/后底座护板，高 100 mm 包括固定件 |
| 说明 | 将底座护板旋转 90 度安装，用于并联底座加固或内部扩装 |
| 尺寸 | 高度: 200 mm |
| 适用于 | 宽度: = 1,800 mm |

特征

| | |
|--------------------|---|
| 机型检定符合 UL 50E 认证标准 | 类型 1 类型 12 |
| 重量/包装 | 16.3 kg |
| 包装单元 | 2 件 |
| 净重 | 16.02 kg |
| 毛重 | 16.32 kg |
| 税率号 | 94039910 |
| ETIM 9 | EC000721 |
| ETIM 8 | EC000721 |
| ECLASS 8.0 | 27182003 |
| 产品描述 | VX 底座角连接件配备底座护板，前部和后部，高度：200 mm，用于 机柜宽度：1800 mm，钢板 |

批准

| | |
|----|------------------|
| 批准 | UL + C-UL - FTTA |
|----|------------------|