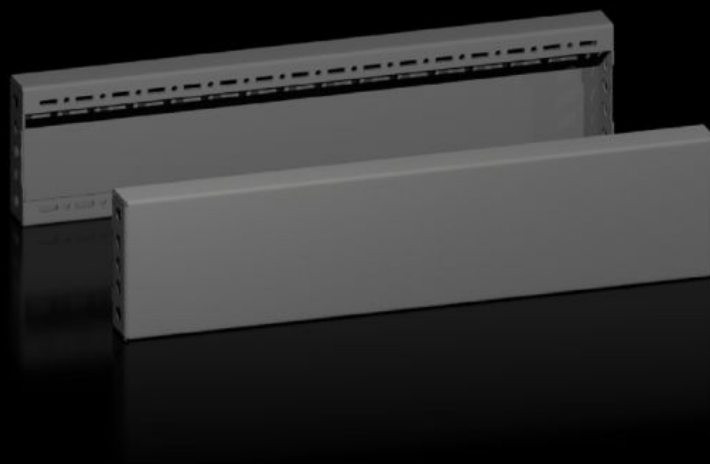


# Rittal – The System.

Faster – better – everywhere.



## VX 8660.033 侧面底座护板

状态: 2026-2-17 (来源: [rittal.com/cn-zh](http://rittal.com/cn-zh))

ENCLOSURES

POWER DISTRIBUTION

CLIMATE CONTROL

IT INFRASTRUCTURE

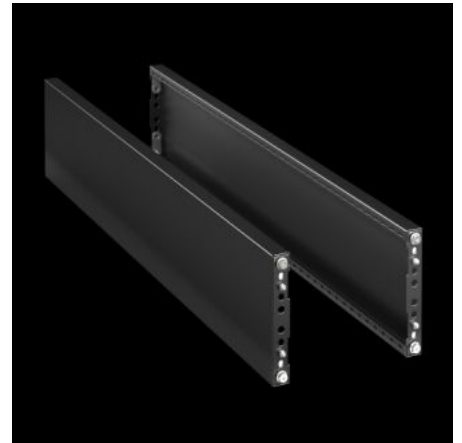
SOFTWARE & SERVICES

FRIEDHELM LOH GROUP



# VX 8660.033 - 侧面底座护板 用于 VX 底座系统，钢板

用于侧面封闭底座单元和额外加固或内部扩装并联底座。在高度为 200 mm 的底座中，可选择安装一块高度为 200 mm 的护板或两块高度为 100 mm 的护板。



## 特征

|      |             |
|------|-------------|
| 型号   | VX 8660.033 |
| 型式   | 封闭式         |
| 材料   | 钢板          |
| 颜色   | RAL 9005    |
| 供货范围 | 包括固定件       |
| 尺寸   | 高度: 100 mm  |

# 特征

|                    |  |
|--------------------|--|
| 适用于                | 箱体类型: VX<br>VX IT<br>VX SE<br>TX CableNet<br>TS<br>TS IT<br>TP<br>PC<br>IW<br>CX<br>深度: = 600 mm |
| 机型检定符合 UL 50E 认证标准 | 类型 1<br>类型 12  |
| 重量/包装              | 1.92 kg  |
| 包装单元               | 2 件  |
| 适用于                | 用于 VX 底座系统，钢板  |
| 净重                 | 1.71 kg  |
| 毛重                 | 2.008 kg   |
| 本型号（含包装）PCF（出厂前）   | 7.3 kg CO2 eq (Cat B)  |
| 关于PCF类别说明          | 类别B：PCF数值（出厂前）基于产品重量，威图自声明   |
| 税率号                | 94039910   |
| ETIM 9             | EC000721   |
| ETIM 8             | EC000721   |
| ECLASS 8.0         | 27182003   |
| 产品描述               | VX 底座侧面护板，高：100 mm，适用深度：600 mm，钢板  |

# 批准

解释

PCF-declaration