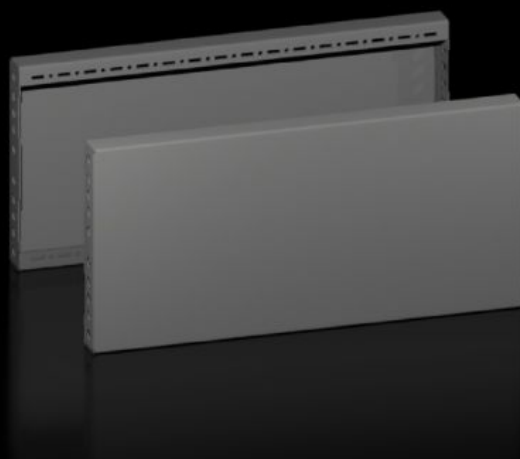
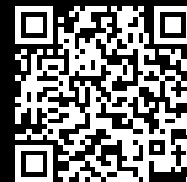


# Rittal – The System.

Faster – better – everywhere.



## VX 8660.043 侧面底座护板

状态: 2026-4-18 (来源: [rittal.com/cn-zh](http://rittal.com/cn-zh))

ENCLOSURES

POWER DISTRIBUTION

CLIMATE CONTROL

IT INFRASTRUCTURE

SOFTWARE & SERVICES

FRIEDHELM LOH GROUP



# VX 8660.043 - 侧面底座护板 用于 VX 底座系统，钢板

用于侧面封闭底座单元和额外加固或内部扩装并联底座。在高度为 200 mm 的底座中，可选择安装一块高度为 200 mm 的护板或两块高度为 100 mm 的护板。



## 特征

型号	VX 8660.043
型式	封闭式
材料	钢板
颜色	RAL 9005
供货范围	包括固定件
尺寸	高度: 200 mm

# 特征

适用于	箱体类型: VX VX IT VX SE TX CableNet TS TS IT TP PC IW CX 深度: = 600 mm
机型检定符合 UL 50E 认证标准	类型 1 类型 12
重量/包装	3.11 kg
包装单元	2 件
适用于	用于 VX 底座系统, 钢板
净重	3.22 kg
毛重	3.236 kg
本型号 (含包装) PCF (出厂前)	11.8 kg CO2 eq (Cat B)
关于PCF类别说明	类别B: PCF数值 (出厂前) 基于产品重量, 威图自声明
税率号	94039910
ETIM 9	EC000721
ETIM 8	EC000721
ECLASS 8.0	27182003
产品描述	VX 底座侧面护板, 高: 200 mm, 适用深度: 600 mm, 钢板

# 批准

---

解释

PCF-declaration