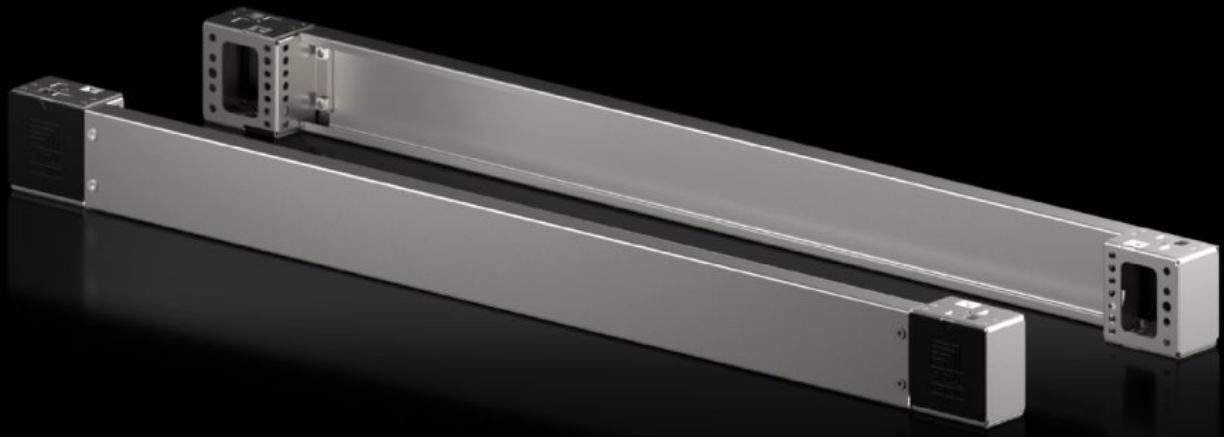


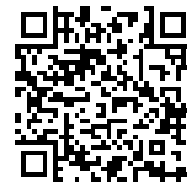
Rittal – The System.

Faster – better – everywhere.



VX 8660.053

Base/plinth corner pieces with
base/plinth trim panels, front and
rear for VX base/plinth system,



状态: 2025-7-18 (来源: rittal.com/cn-zh)

ENCLOSURES

POWER DISTRIBUTION

CLIMATE CONTROL

IT INFRASTRUCTURE

SOFTWARE & SERVICES

FRIEDHELM LOH GROUP



VX 8660.053 - Base/plinth corner pieces with base/ plinth trim panels, front and rear for VX base/plinth system, stainless steel 新规格

带前后护板的底座角连接件。底座角连接件上设有大开口，为螺钉连接提供了操作便利。可无缝并柜安装。



特征

型号	VX 8660.053
材料	底座角件： 不锈钢 1.4301 (AISI 304) 前/后底座护板： 不锈钢 1.4301 (AISI 304) 封盖板： ABS
表面	拉丝，粒度 400
供货范围	包括固定件 4 个底座角件 4 个封闭罩 2 块前/后底座护板，高 100 mm
说明	Side base/plinth trim panels are required to finish off a base/ plinth unit and also for additional stability between the base/ plinths. 标配的防护盖板可按需更换为 VX 不锈钢底座系统专用的不锈钢盖 板。 第一代底座系统组件与第二代底座系统组件不可混用

特征

尺寸	高度: 100 mm
适用于	箱体类型: VX VX SE TS PC 宽度: = 1,200 mm
机型检定符合 UL 50E 认证标准	类型 1 Type 3R Type 4 Type 4X 类型 12
包装单元	2 件
净重	6.4
毛重	6.5
税率号	94039910
EAN	4028177037892
ETIM 9	EC000721
ETIM 8	EC000721
ECLASS 8.0	27182003

批准

批准	UL + C-UL - FTTA
----	------------------