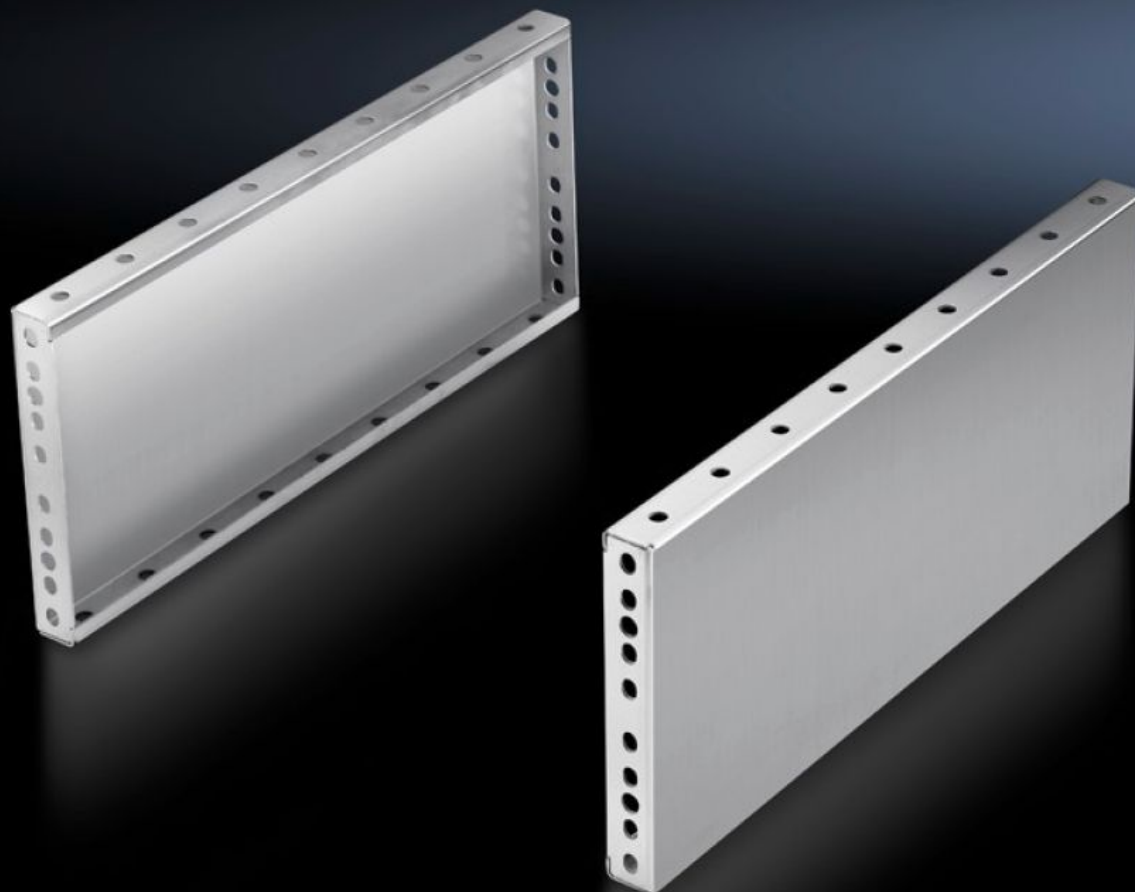
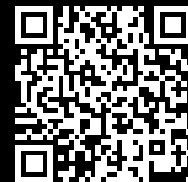


Rittal – The System.

Faster – better – everywhere.



TS 8702.060

侧面底座护板，200 mm

状态: 2026-4-6 (来源: rittal.com/cn-zh)

ENCLOSURES

POWER DISTRIBUTION

CLIMATE CONTROL

IT INFRASTRUCTURE

SOFTWARE & SERVICES

FRIEDHELM LOH GROUP



TS 8702.060 - 侧面底座护板，200 mm 不锈钢，用于前后底座部件

安装在底座部件之间。底座高度为 200 mm 时，也可使用两块高度均为 100 mm 的底座护板。

特征

型号	TS 8702.060
产品描述	安装在底座部件之间。底座高度为 200 mm 时，也可使用两块高度均为 100 mm 的底座护板。
材料	不锈钢 1.4301 (AISI 304)
表面	拉丝，粒度 400
供货范围	2 块底座护板 包括固定件
安装操作说明	为了加固并柜底座部件，可将边侧的底座护板（高度为 100 mm）旋转 90° 进行安装。此时需要底座连接板
尺寸	高度: 200 mm
适用于	箱体类型: TS: = 600 mm
包装单元	2 件
净重	4.3 kg
毛重	4.5 kg
税率号	94039910
ETIM 9	EC000721
ECLASS 8.0	27182003
产品描述	TS 侧面护板，高度：200mm，用于机柜宽度：600mm，不锈钢 1.4301