

Rittal – The System.

Faster – better – everywhere.



TS 8800.320

适配轨

状态: 2026-5-22 (来源: rittal.com/cn-zh)

ENCLOSURES

POWER DISTRIBUTION

CLIMATE CONTROL

IT INFRASTRUCTURE

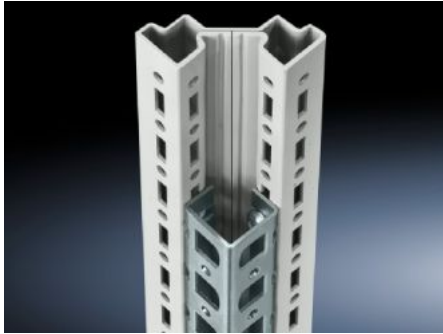
SOFTWARE & SERVICES

FRIEDHELM LOH GROUP



TS 8800.320 - 适配轨 用于 PS 的兼容

装入垂直的 TS 机柜型材上，以实现与下列部件的兼容性：PS 安装轨、PS 安装机箱、PS 系统机箱。



特征

型号	TS 8800.320
产品描述	用于与以下设备兼容：PS 冲孔轨 23 x 23 mm，PS 冲孔型材 23 x 73 mm 和 PS 系统型材 23 x 73 mm。
材料	钢板
表面	镀锌
供货范围	固定螺钉
安装可能性	在 TS、VX SE 机柜的垂直型材上 在 VX SE 机柜的水平型材上方，宽度方向
适用于	箱体类型: TS 高度: = 2,200 mm
包装单元	4 件
净重	4.456 kg
毛重	4.657 kg
税率号	73269098
ETIM 9	EC002625

特征

ECLASS 8.0

27189234

产品描述

TS 适配轨，用于PS兼容，用于机柜高度：2200 mm