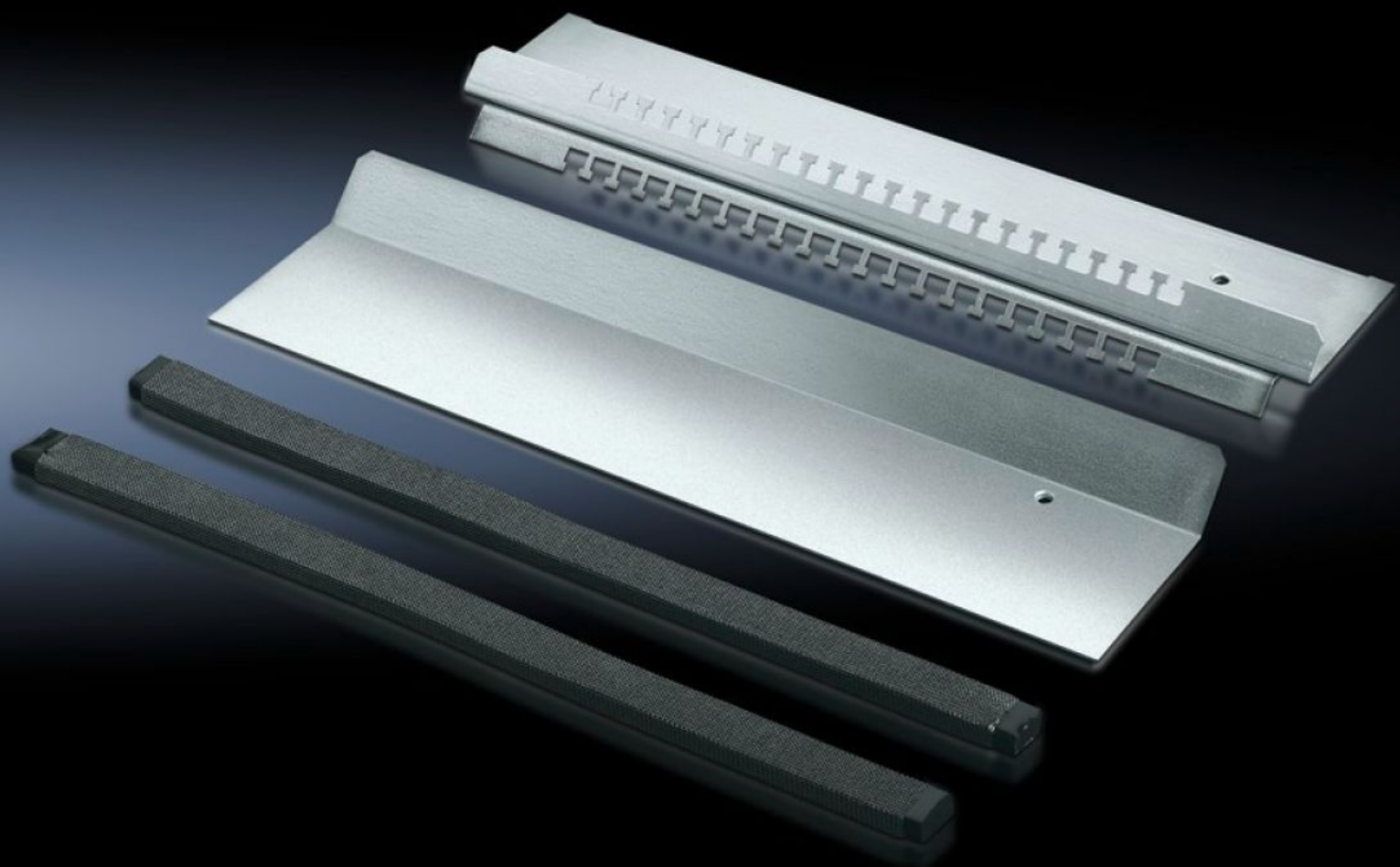
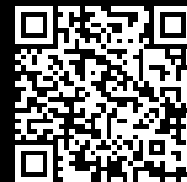


Rittal – The System.

Faster – better – everywhere.



TS 8800.620

EMC（电磁兼容）底板

状态: 2026-5-23 (来源: rittal.com/cn-zh)

ENCLOSURES

POWER DISTRIBUTION

CLIMATE CONTROL

IT INFRASTRUCTURE

SOFTWARE & SERVICES

FRIEDHELM LOH GROUP



TS 8800.620 - EMC（电磁兼容）底板

和系列化配置的底板一起用于最大直径为 20 mm 的屏蔽电缆。

特征

型号	TS 8800.620
产品描述	用于最大直径为 20 mm 的屏蔽电缆。组合式 EMC 触点和电缆固定件可在电缆屏蔽层和底板之间形成低电阻触点。和批量生产的底板一起用于所有深度为 400、500、600 以及 800 mm 的机柜。
材料	钢板
表面	镀锌
供货范围	电缆固定夹板 1 块移动底板 2 个 EMC 密封件
关于订货编号的说明	仅用于机柜的一半
适用于	箱体类型: TS 宽度: = 1,200 mm
说明	无法实现标准化的 IP 防护等级
包装单元	1 件
净重	1.825 kg
毛重	2.025 kg
税率号	94039910
ETIM 9	EC002620
ECLASS 8.0	27189261
产品描述	TS EMC（电磁兼容）底板，宽度：1200 mm