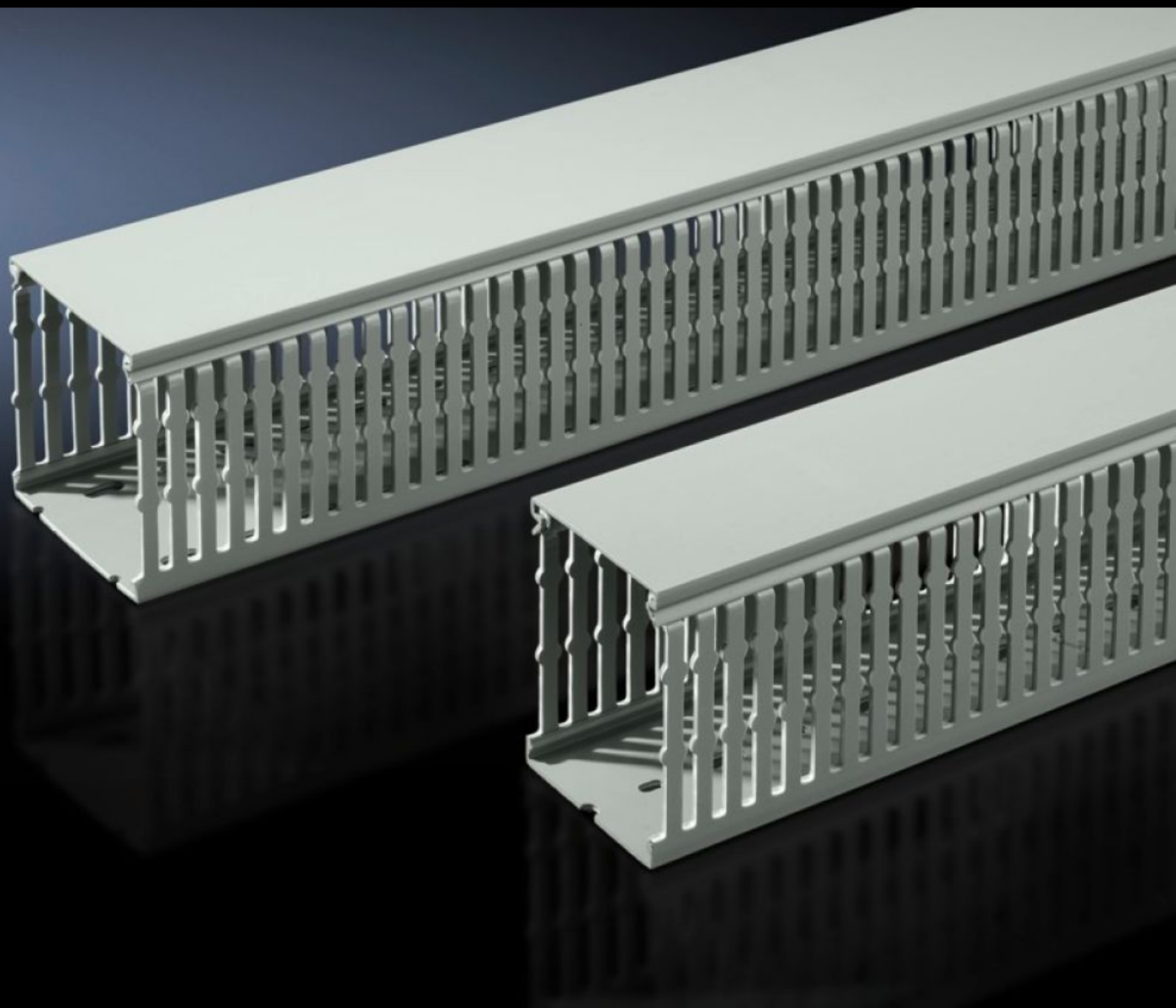


Rittal – The System.

Faster – better – everywhere.



TS 8800.754

电缆槽

状态: 2026-5-23 (来源: rittal.com/cn-zh)

ENCLOSURES

POWER DISTRIBUTION

CLIMATE CONTROL

IT INFRASTRUCTURE

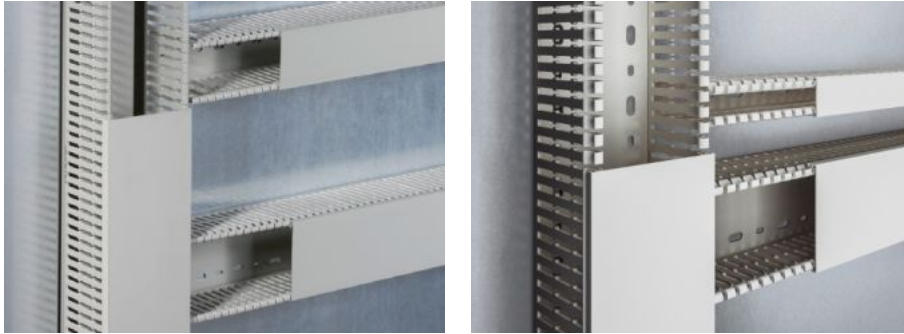
SOFTWARE & SERVICES

FRIEDHELM LOH GROUP



TS 8800.754 - 电缆槽

通过专用 DIN 冲孔直接安装在机柜框架或平板件表面上（例如安装板）。连接片和电缆槽底板上的额定开口位置。



特征

型号	TS 8800.754
型式	用于安装板 用于在 VX 系统孔上安装
产品描述	通过专用 DIN 冲孔直接安装在机柜框架或平板件表面上（例如安装板）。连接片和电缆槽底板上的额定开口位置。
材料	硬质 PVC 不易燃烧，阻燃 耐温性达 +60 °C
颜色	与 RAL 7030 类似
供货范围	带盖板电缆槽
Bar width	5.5 mm
Slot width	4.5 mm

特征

安装可能性	通过专用 DIN 冲孔直接安装在机柜框架或平板件表面上（例如安装板） 若将安装板靠到最后齐平对准机柜框架（安装位置 ± 0 mm）进行安装，则水平安装的电缆槽与安装在机柜垂直型材上的电缆槽齐平 电缆槽 100 mm 用于安装在并联式机柜的垂直机柜框架中
说明	可截短以适用于其他尺寸。
尺寸	宽度: 100 mm 深度: 80 mm 长度: 2,000 mm
包装单元	12 件
净重	21.96 kg
毛重	23.58 kg
税率号	39259020
ETIM 9	EC000012
ECLASS 8.0	27400703
产品描述	TS 电缆槽 用于安装板，宽高深:100x2000x80 mm

批准

解释	符合性声明 符合性声明 UK
----	-------------------