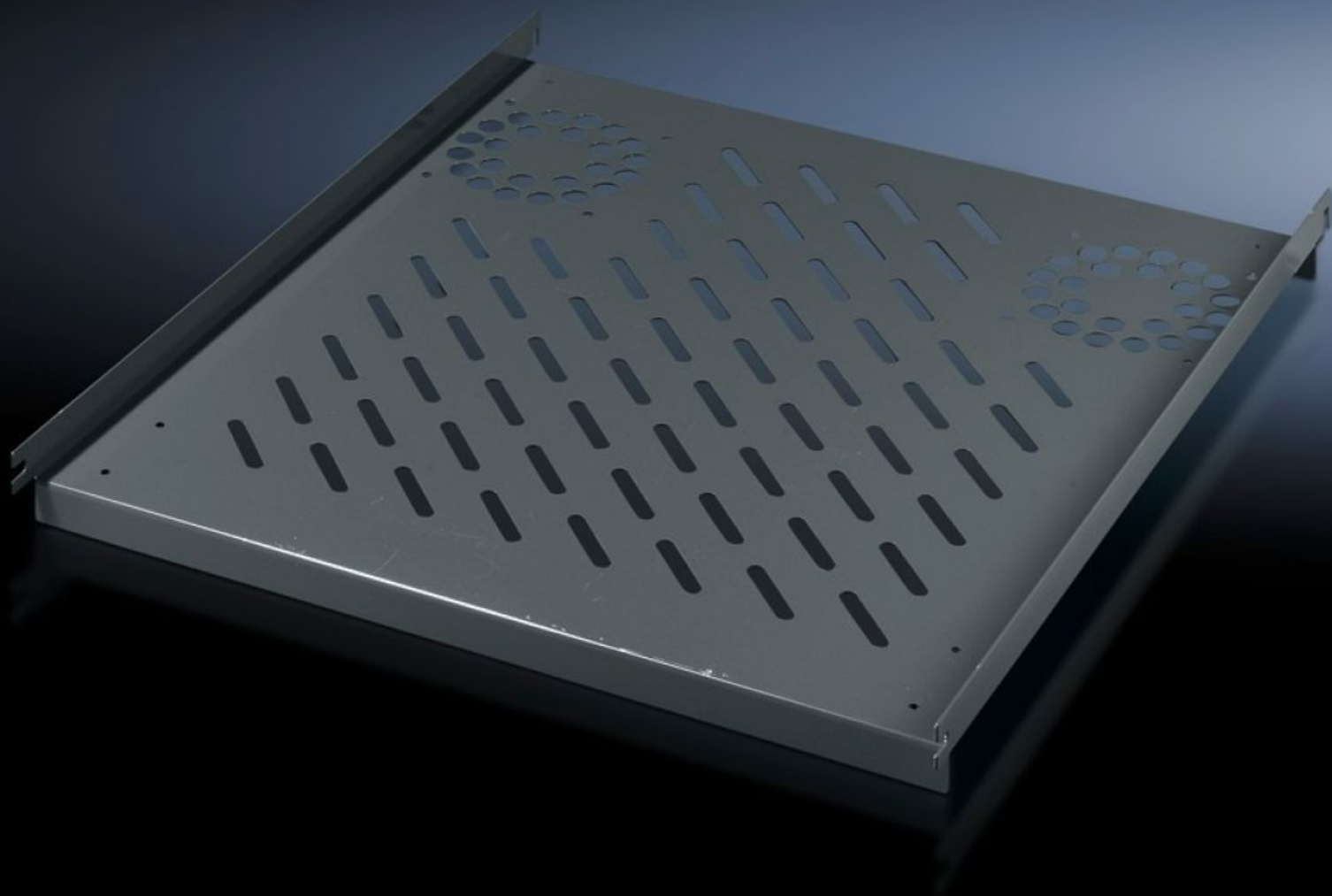
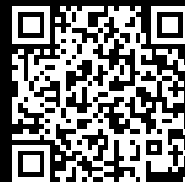


# Rittal – The System.

Faster – better – everywhere.



## PC 8800.900

## 承板，固定安装

状态: 2026-1-30 (来源: [rittal.com/cn-zh](http://rittal.com/cn-zh))

ENCLOSURES

POWER DISTRIBUTION

CLIMATE CONTROL

IT INFRASTRUCTURE

SOFTWARE & SERVICES

FRIEDHELM LOH GROUP



# PC 8800.900 - 承板，固定安装 用于 TS、VX SE、PC、IW，支持风扇扩展组件

用于直接安装在垂直的机柜型材上。简单悬置和定位在 4 颗预装螺钉上并加以固定。

## 特征

型号	PC 8800.900
产品描述	简单悬置和定位在 4 颗预装螺钉上并加以固定。
材料	钢板
颜色	RAL 7015
供货范围	包括固定件
安装可能性	在TS、VX SE 机柜的垂直型材上
承载力	40 kg 静态平面负荷
说明	用于不带安装板的机柜
安置面积	宽度: 507 mm 深度: 550 mm
适用于	箱体类型: TS VX SE PC IW 宽度: = 600 mm 深度: = 600 mm
包装单元	1 件
净重	3.396
毛重	3.52

# 特征

本型号（含包装） PCF（出厂前）	17.5 kg CO2 eq (Cat B)
关于PCF类别说明	类别B： PCF数值（出厂前） 基于产品重量，威图自声明
税率号	94039910
EAN	4028177263086
ETIM 9	EC002620
ECLASS 8.0	27189261