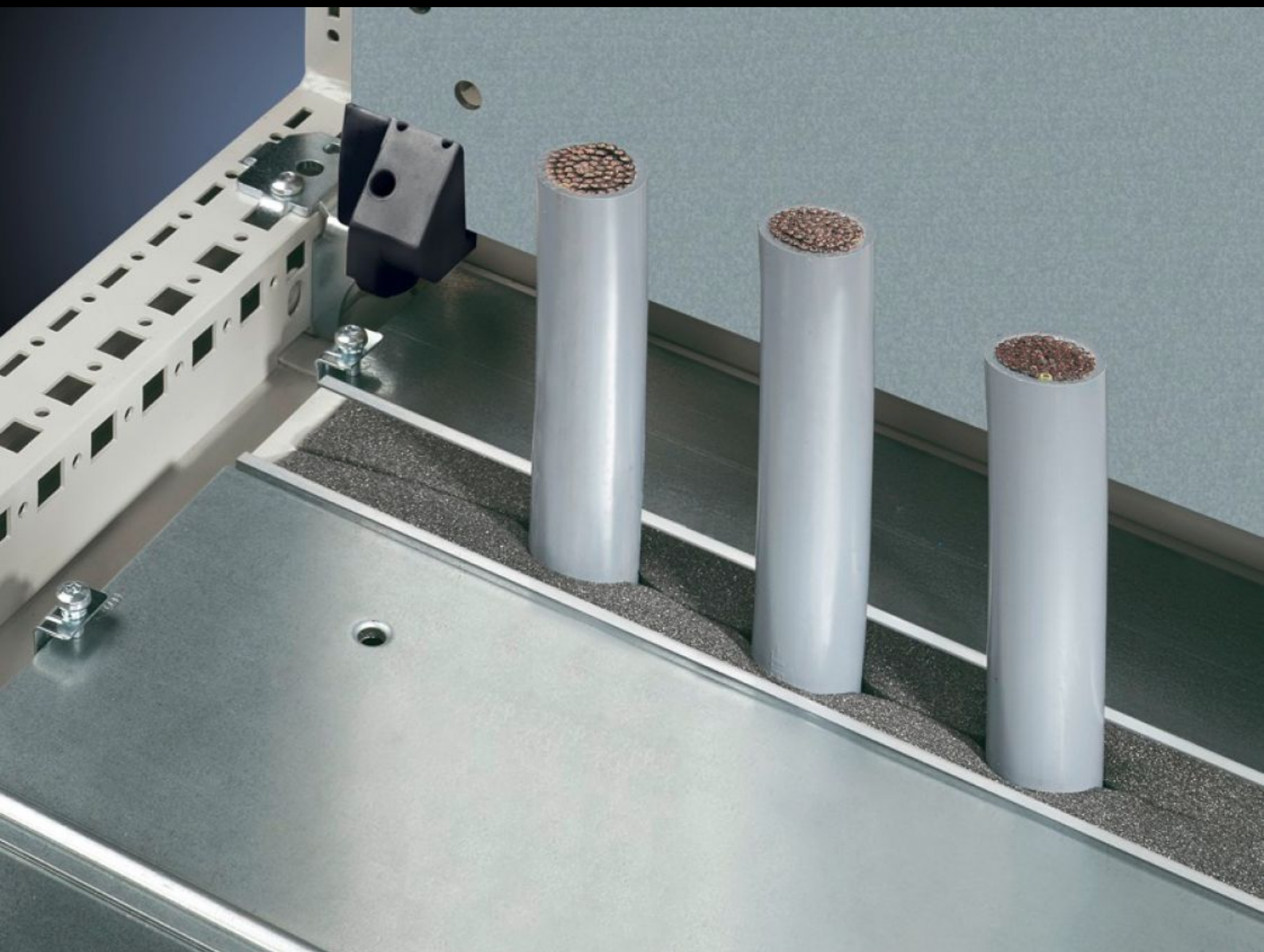
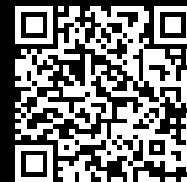


Rittal – The System.

Faster – better – everywhere.



TS 8802.160

型材用于在中间导入电缆

状态: 2026-1-30 (来源: rittal.com/cn-zh)

ENCLOSURES

POWER DISTRIBUTION

CLIMATE CONTROL

IT INFRASTRUCTURE

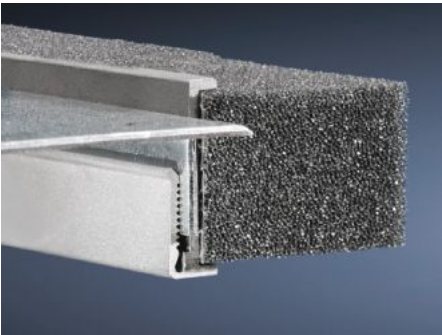
SOFTWARE & SERVICES

FRIEDHELM LOH GROUP



TS 8802.160 - 型材用于在中间导入电缆 用于 TS、TP

可以插入底板中。



特征

型号	TS 8802.160
产品描述	用于密封底板之间的导入电缆。
您的获益	适用于横截面积相同的电缆
技术数据	发泡橡胶电缆夹条：横截面：30 x 25 mm
使用范围	用于插入到底板中
材料	铝挤压型材 发泡橡胶电缆夹条：聚氨酯泡沫
供货范围	插件型材，包括弹性夹紧型材
说明	2 个锁芯已足够用于机柜宽度最大为 800 mm 的底板开口 机柜宽度自 1000 mm 起，机柜底部有两个开口。每个机柜可安装 4 个
适用于	箱体类型: TS: = 1,600 mm 箱体类型: TP
防护等级 IP，符合 IEC 60 529 标准	在按照规定安装时，防护等级为 IP 55
包装单元	4 件
净重	0.592

特征

毛重	0.6
税率号	76042990
EAN	4028177556829
ETIM 9	EC000211
ECLASS 8.0	27142421