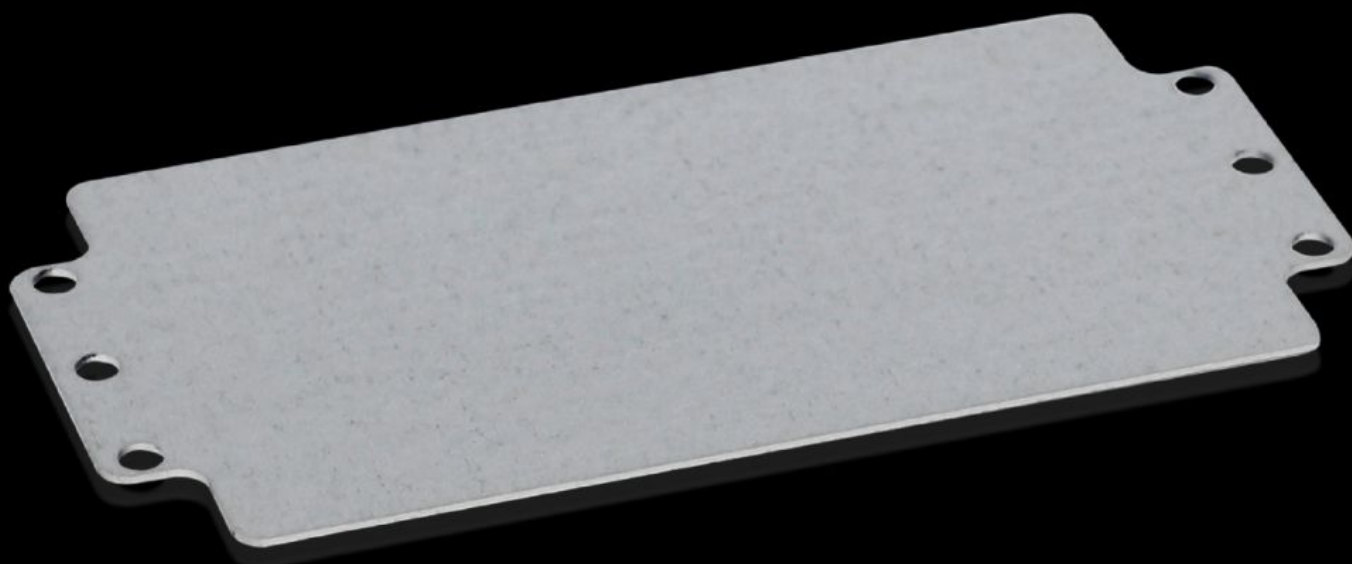


Rittal – The System.

Faster – better – everywhere.



GA 9110.700

安装板

状态: 2026-2-9 (来源: [rittal.com/cn-zh](https://www.rittal.com/cn-zh))

ENCLOSURES

POWER DISTRIBUTION

CLIMATE CONTROL

IT INFRASTRUCTURE

SOFTWARE & SERVICES

FRIEDHELM LOH GROUP



GA 9110.700 - 安装板 用于GA

用于个性化内部扩装，带有固定钻孔。



特征

型号	GA 9110.700
产品描述	用于个性化内部扩装，带有固定钻孔。
材料	钢板
表面	镀锌
安装板尺寸（宽 x 高）	207 mm x 107 mm
适用于	箱体类型: GA 宽度: = 220 mm 高度: = 120 mm
包装单元	2 件
净重	0.45
毛重	0.499
本型号（含包装）PCF（出厂前）	1.7 kg CO2 eq (Cat B)
关于PCF类别说明	类别B：PCF数值（出厂前）基于产品重量，威图自声明
税率号	94039910
EAN	4028177154308

特征

ETIM 9	EC000213
ECLASS 8.0	27409216