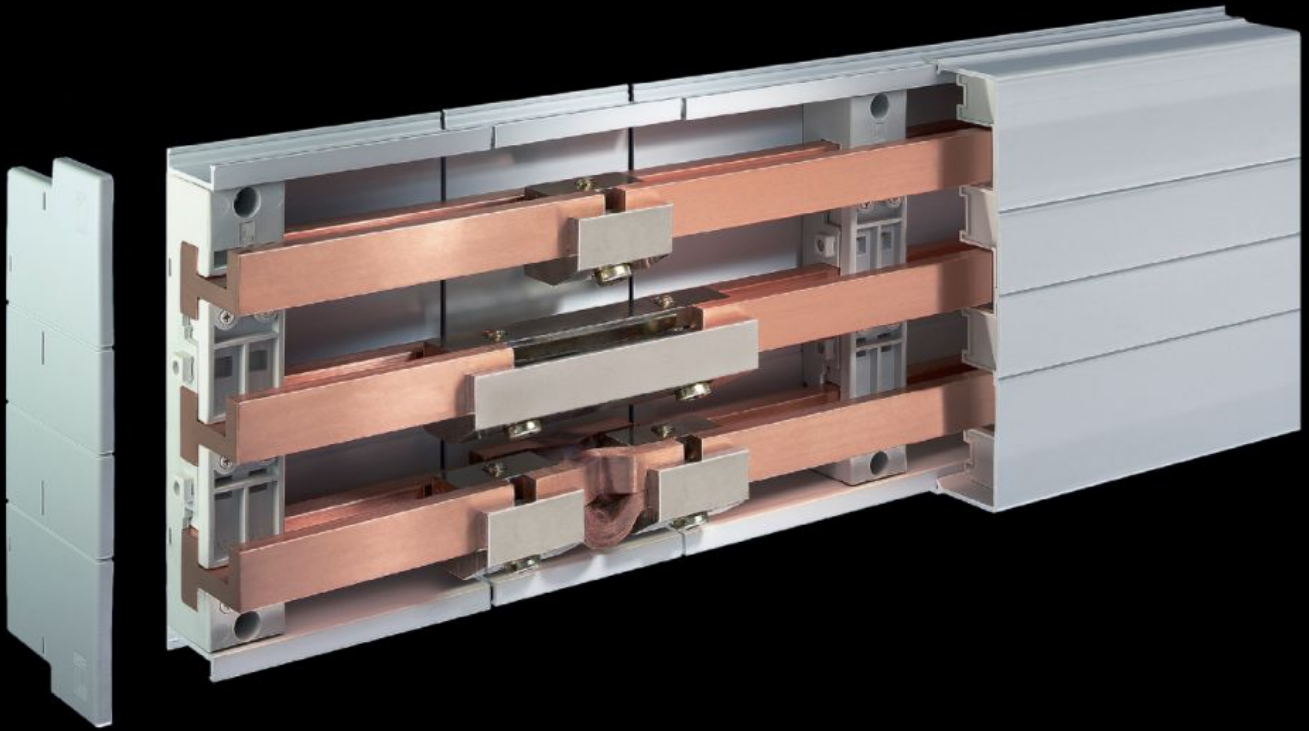


# Rittal – The System.

Faster – better – everywhere.



## SV 9342.004 母线支架 PLS

状态: 2026-5-14 (来源: [rittal.com/cn-zh](http://rittal.com/cn-zh))

ENCLOSURES

POWER DISTRIBUTION

CLIMATE CONTROL

IT INFRASTRUCTURE

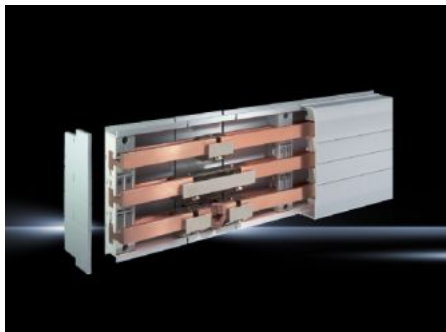
SOFTWARE & SERVICES

FRIEDHELM LOH GROUP



# SV 9342.004 - 母线支架 PLS

适用于 PLS 特种母线 800 A/1600 A，3 极和 4 极。



## 特征

型号	SV 9342.004
材料	聚酰胺 防火性能符合 UL 94-V0
颜色	RAL 7035
额定工作电压	1000 V, 3~
UL 电气值 (SCCR)	65 kA - 480 V, 支架间距 250 mm, 母线 PLS 1600, 断路器, 最大 1200A, DIVQ/7
关于订货编号的说明	UL 应用时需使用底槽 UL 认证, 仅适用于与 AC 应用连接
母线支架型式	PLS 1600 PLUS
极数	4 极
适合于母线	PLS 1600
与型号相匹配	3516.000 3527.000 3528.010 3529.000

## 特征

---

带内部固定件	是的
母线中心距离	60 mm
认证	UL
包装单元	4 件
净重	2.2 kg
毛重	2.321 kg
税率号	85469010
ETIM 9	EC001166
ECLASS 8.0	27400607
产品描述	SV Ril用e60 用于 PL1600 PLUS

## 批准

---

批准	ABS Lloyds Register UL + C-UL (listed)
解释	符合性声明 符合性声明 UK