

Rittal – The System.

Faster – better – everywhere.



SV 9342.980

支承轨 35 x 7.5 mm

状态: 2026-5-13 (来源: rittal.com/cn-zh)

ENCLOSURES

POWER DISTRIBUTION

CLIMATE CONTROL

IT INFRASTRUCTURE

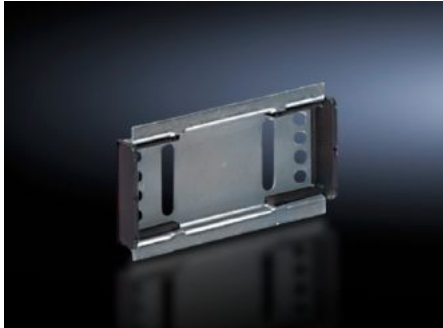
SOFTWARE & SERVICES

FRIEDHELM LOH GROUP



SV 9342.980 - 支承轨 35 x 7.5 mm 用于 OM 适配器/支架

用于安装在 55 mm 宽的 OM 适配器上。



特征

| | |
|---------------------|--|
| 型号 | SV 9342.980 |
| 使用范围 | 用于安装在宽度为 55 mm 的 OM 适配器/支架上，适配器/支架的左右两侧安装了宽度为 10 mm 的嵌条。 配置了固定钻孔，用于安装在宽度为 55 mm 的适配器主体架或支承框架的中心位置上。 |
| 材料 | 钢板 |
| 表面 | 镀锌 |
| 供货范围 | 包括固定螺钉和侧面防移动保护 |
| 支承轨型号 | 35 x 7.5 mm |
| 尺寸 | 宽度: 72 mm |
| 包装单元 | 5 件 |
| 净重 | 0.125 kg |
| 毛重 | 0.203 kg |
| 本型号 (含包装) PCF (出厂前) | 0.5 kg CO2 eq (Cat B) |
| 关于PCF类别说明 | 类别B: PCF数值 (出厂前) 基于产品重量, 威图自声明 |

特征

| | |
|------------|---------------------------|
| 税率号 | 39269097 |
| ETIM 9 | EC001285 |
| ECLASS 8.0 | 27141143 |
| 产品描述 | SV 用于 导轨s 35x7.5MM (一包二个) |
